

# IVB 963-2M ED XC

---

Model:  
IVB 963-2M ED XC



Stückliste Deutsch

23-02-2015

# **Inhalt**

IVB 963-2M ED XC

<b>Gehäuse</b>	<b>3</b>
<b>Standard</b>	<b>5</b>
<b>Filterabreinigungssystem</b>	<b>7</b>
<b>Motor und Motorabdeckung</b>	<b>9</b>
<b>Rahmen</b>	<b>11</b>
<b>Zubehör</b>	<b>13</b>
<b>EMPFOHLENE ERSATZTEILE</b>	<b>15</b>

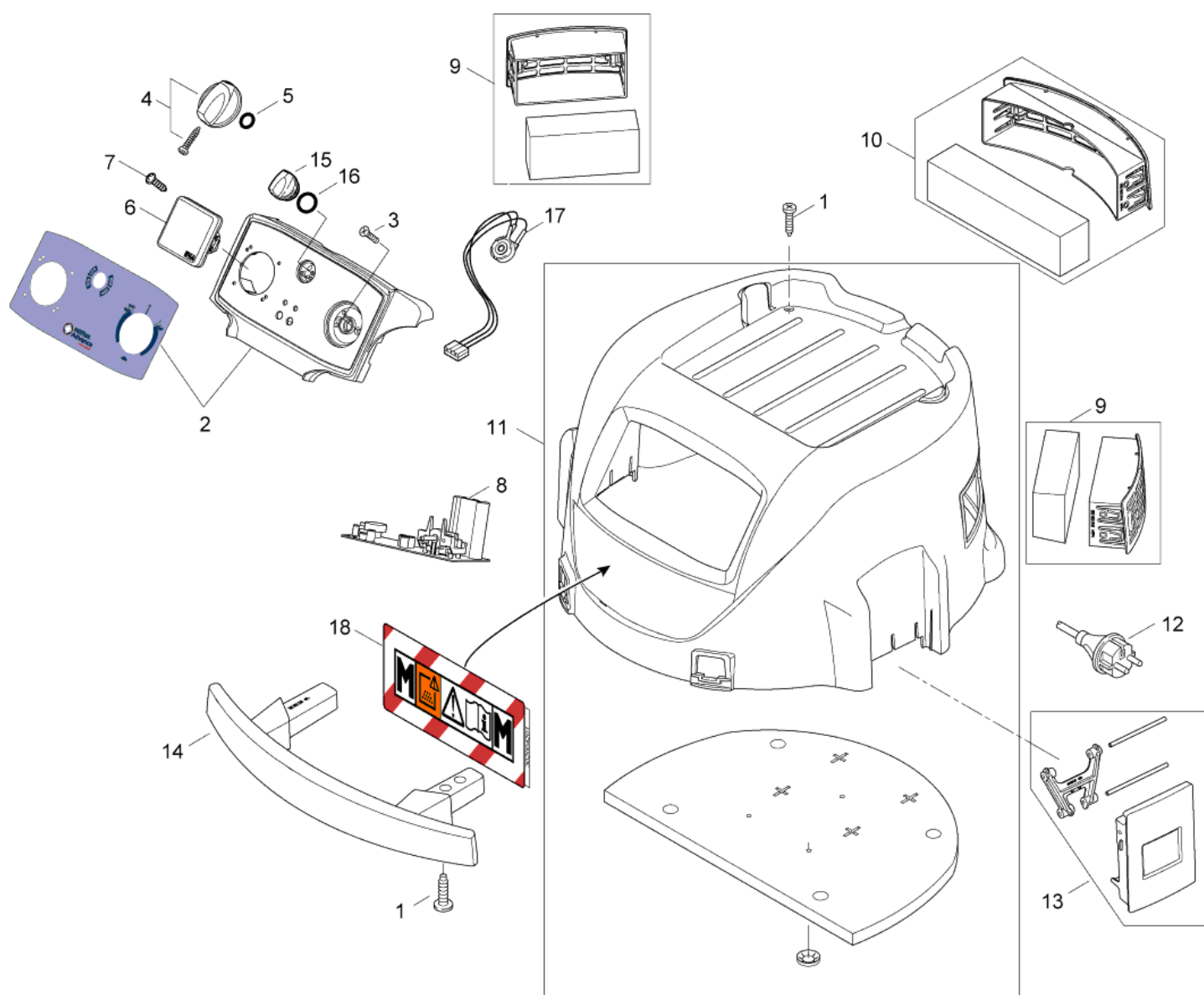
# Gehäuse

IVB 963-2M ED XC

23-02-2015

ET-Liste-Nr.  
IVB9ED02

3



# Gehäuse

## IVB 963-2M ED XC

23-02-2015

ET-Liste-Nr.  
IVB9ED02

4

Pos	Artikelnr.	Me	Beschreibung
1	302003319	1	SCREW KIT ATTIX/IVB
2	302003074	1	Folie Bedien Panel
3	18274	2	Senkschraube DIN963-M4x12-8.8
4	909100231	1	Drehknopf Gr.1 ø6x5 Sibergrau P
5	9868	1	O-Ring A 10x2,5-NBR70
6	302004034	1	Steckdose
7	107402837	4	SCREW 3.5X14
8	302003708	1	Elektronik AUTO-0-I XC Flow ATTIX9 230
9	302003397	2	Filterkassette Motor "ATTIX 9" Set-0
10	302003398	1	Filterkassette Turbine "ATTIX 9" Set-0
11	302003425	1	Haube mit Dämmung XC ATTIX9/IVB9 Set-0
12	107402666	1	Netzkabel 1,5x10 - 8 m EU
12	302002788	1	LTG Netz H07RN-F3G1,5x10,6m BS1363A G
12	302002789	1	LTG Netz H07RN-F3G1,0x10,6m SNV24506 C
12	302002790	1	LTG NETZ H07BQ-F3G2.5X10.8M CE
12	302002791	1	WIRE NETZ H07RN-F3G1.0X10.8M
13	302003383	1	Verschlussklammer kpl. "ATTIX 9" Set-0
14	302002590	1	Haubengriff "ATTIX 9" schwarz PP
15	107400575	1	Drehknopf
16	107400576	1	O-RING 21X1.5
17	302000429	1	Elektronik Potentiometer PT 15NH
18	107401291	1	Klebeschild "M" 130x44

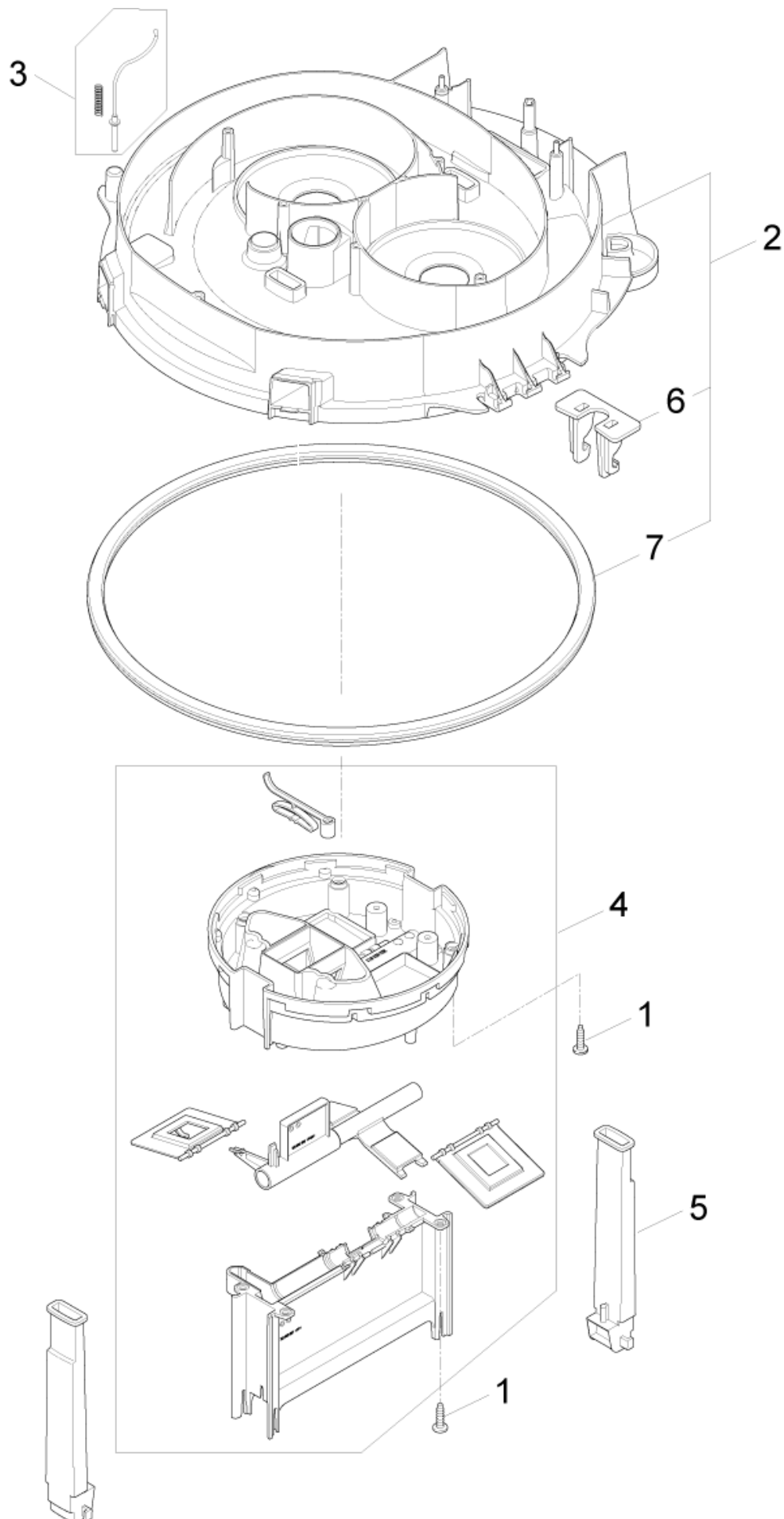
# Standard

IVB 963-2M ED XC

23-02-2015

ET-Liste-Nr.  
ATTIX9ED06

5



# Standard

IVB 963-2M ED XC

23-02-2015

ET-Liste-Nr.  
A111X9ED06

6

Pos	Artikelnr.	Me	Beschreibung
1	302003319	1	SCREW KIT ATTIX/IVB
2	302003598	1	Trägerplatte XC "ATTIX 9" Set-0
3	107402835	1	Federkontakt
4	302003422	1	Turbinenkopplung XC ATTIX/IVB 9 Set-0
5	302000514	2	Dichtung f.Filtertrennung
6	302000512	1	Gegenhalter 72x32x52
7	302001432	1	Dichtung Behälter

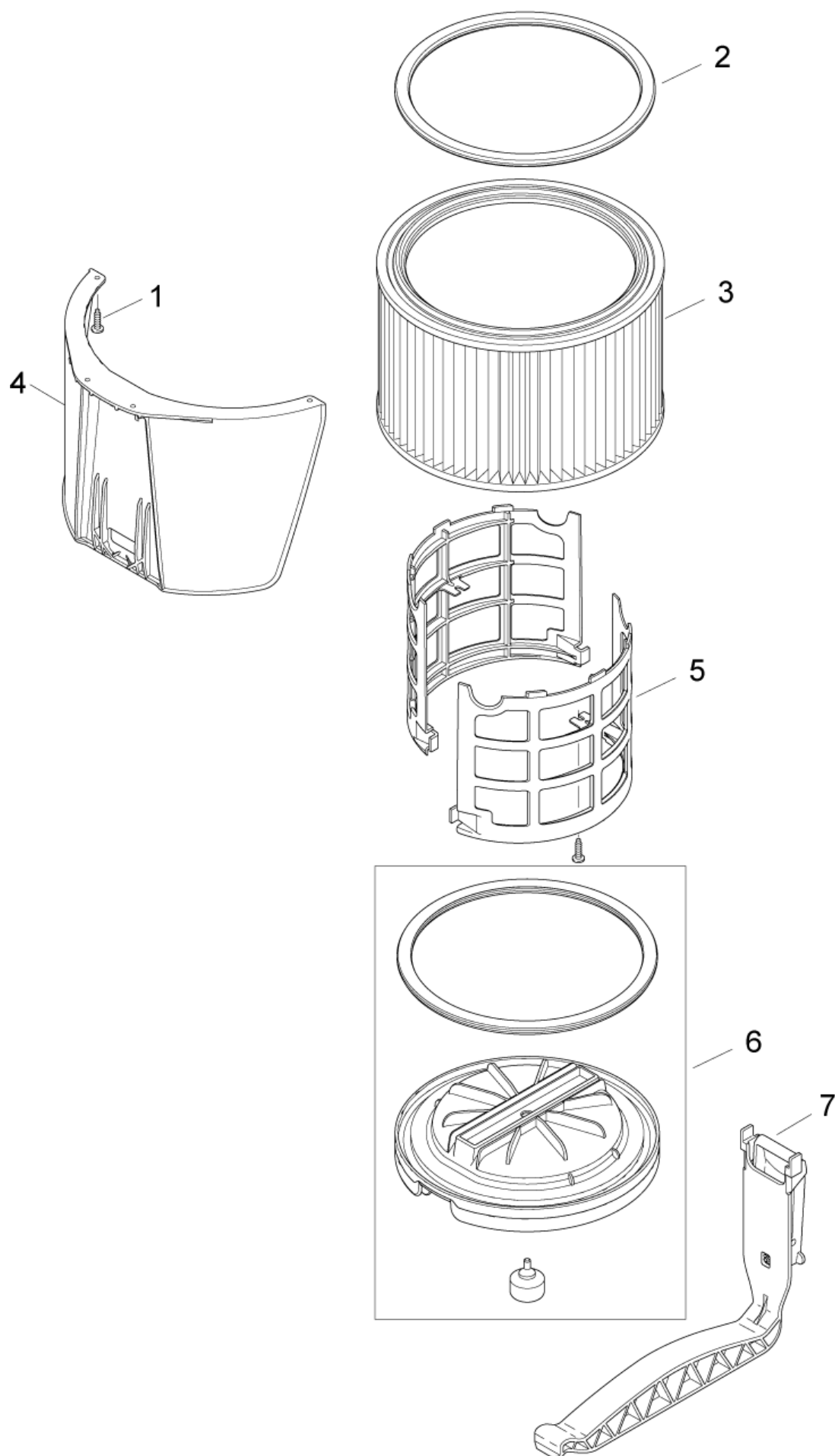
# Filterabreinigungssystem

IVB 963-2M ED XC

23-02-2015

ET-Liste-Nr.  
ATTIX9ED08

7



# Filterabreinigungssystem

IVB 963-2M ED XC

23-02-2015

ET-Liste-Nr.  
A111X9ED08

8

Pos	Artikelnr.	Me	Beschreibung
1	302003319	1	SCREW KIT ATTIX/IVB
1	302003376	1	Schraubensatz für ATTIX 9 P<(>&<)>C
2	302000697	1	Dichtung Filter
3	107400562	1	Filterelement D275x187
4	107402640	1	Abweiser 318X180X212 KIT
5	302000385	1	Filterstützkorb 216x93x177
6	107402653	1	Filterspannscheibe D251X74
7	107402651	1	TENSION JACK



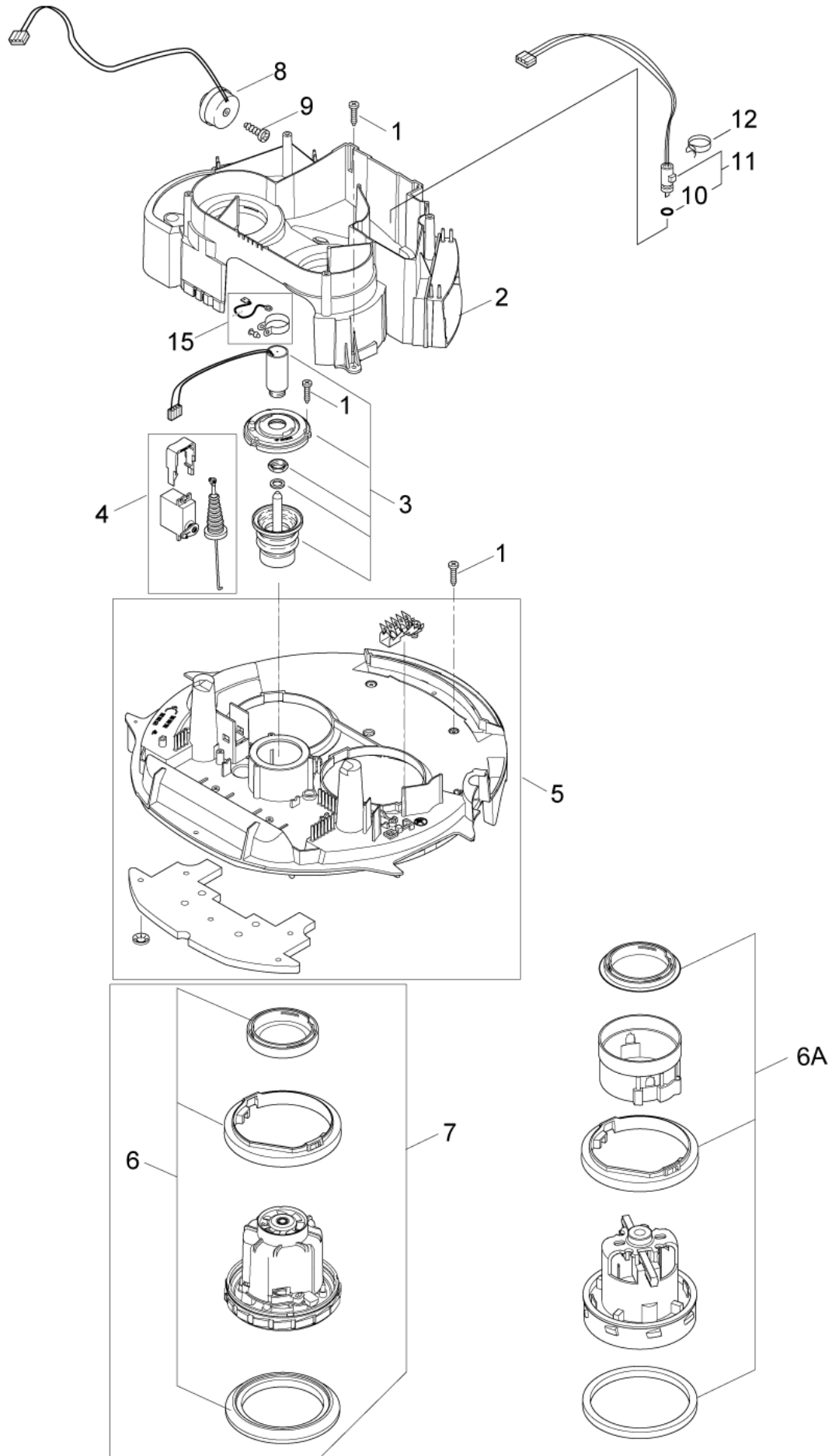
# Motor und Motorabdeckung

IVB 963-2M ED XC

23-02-2015

ET-Liste-Nr.  
ATTIX9OHM04

9



# Motor und Motorabdeckung

IVB 963-2M ED XC

23-02-2015

ET-Liste-Nr.  
A11IX9UHM04

10

Pos	Artikelnr.	Me	Beschreibung
1	302003319	1	SCREW KIT ATTIX/IVB
2	302002582	1	Luftführung ATTIX 9
3	107400291	1	MAGNET 230V
4	302003421	1	Servo m. Gestänge ATTIX/IVB 9 Set-0
5	302003423	1	Spannplatte m.Dämmung XC ATTIX9 Set-0
6	302003390	1	Motorlagerringe Set "S" für Turbine 1-s
7	302003384	1	Elektromotor 230/240 V
7	302003386	1	Turbine m.Lagerr.1000 230 1-stufig Set-
7	302003388	1	Elektromotor 120 V/60 Hz
8	107400579	1	PIEZO BUZZER
9	14418	1	Blehschraube DIN7981-4,2x13
10	55416	1	RDR A 4x1,5-NBR70
11	302000428	1	Elektronik Flow-Sensor 19x6mm
12	107400578	1	Schlauchklemme D10
15	107402836	1	EARTH CLIP FOR MAGNET - KIT
6A	302003385	1	Satz Gummiringe

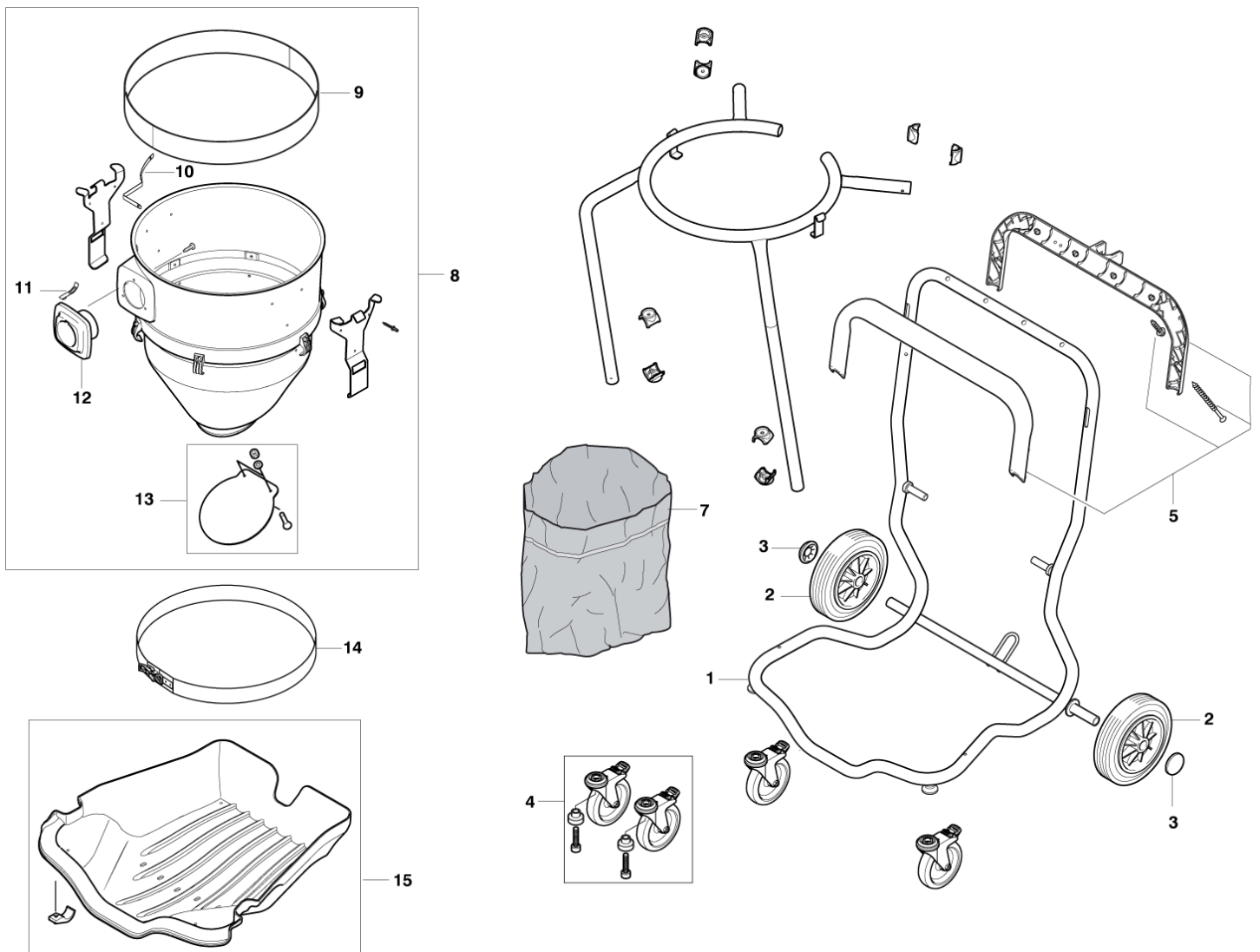
# Rahmen

IVB 963-2M ED XC

23-02-2015

ET-Liste-Nr.  
IVB9ED04

11



# Rahmen

IVB 963-2M ED XC

23-02-2015

ET-Liste-Nr.  
IVB9ED04

12

Pos	Artikelnr.	Me	Beschreibung
1	107400002	1	Chassi kit ATTIX 9 ED
2	107401077	2	Rad 200X50 KIT
3	3750	2	Kappe
4	107401054	2	Lenkrolle mit Bremse
5	302001706	1	Griffschale Set1
7	302003723	1	Entsorgungssack "ATTIX 9 ED" Set-2
8	107400008	1	FUNNEL KIT IVB 9 ED
9	302002001	1	GASKET 1115X50X2.5
10	107400009	1	EARTHING SHEET
11	17742	1	Feder Form-
12	11180	1	Anschlussstück
13	107400004	1	Flap drit-container kit ATTIX 9 ED
14	107400006	1	BAG HOLDER BELT KIT
15	107400005	1	PLATE WASTEBACK SUPPORT KIT

# Zubehör

IVB 963-2M ED XC

23-02-2015

ET-Liste-Nr.  
ATTIX9ED12

13

Keine Zeichnung zur ET-Liste

# Zubehör

IVB 963-2M ED XC

23-02-2015

ET-Liste-Nr.  
A I I IX9ED12

14

Pos	Artikelnr.	Me	Beschreibung
1	15335	1	VERLaeNGERUNGSR.50 GEB.
1	15815	1	SAUG-SHL 50X 4000 KPL.
1	302002880	1	Industirebodendüse Ø50 mit Bürsten und
1	302002884	1	Runddüse ø50/ø38 ø15-ø40 EPDM 75Shor
1	7102	1	Fugendüse Ø50x370

**EMPFOHLENE ERSATZTEILE**

IVB 963-2M ED XC

23-02-2015

ET-Liste-Nr.  
IVB9ED06

15

Keine Zeichnung zur ET-Liste

# EMPFOHLENE ERSATZTEILE

IVB 963-2M ED XC

23-02-2015

ET-Liste-Nr.  
IVB9ED06

16

Pos	Artikelnr.	Me	Beschreibung
1	107400004	1	Flap drit-container kit ATTIX 9 ED
1	107400005	1	PLATE WASTEBACK SUPPORT KIT
1	107400006	1	BAG HOLDER BELT KIT
1	107400008	1	FUNNEL KIT IVB 9 ED
1	107400009	1	EARTHING SHEET
1	107400291	1	MAGNET 230V
1	107400575	1	Drehknopf
1	107400579	1	PIEZO BUZZER
1	107401054	1	Lenkrolle mit Bremse
1	107401077	1	Rad 200X50 KIT
1	107402651	1	TENSION JACK
1	107402653	1	Filterspannscheibe D251X74
1	107402666	1	Netzkabel 1,5x10 - 8 m EU
1	107402835	1	Federkontakt
1	11180	1	Anschlussstück
1	17742	1	Feder Form-
1	302000385	1	Filterstützkorb 216x93x177
1	302000428	1	Elektronik Flow-Sensor 19x6mm
1	302000429	1	Elektronik Potentiometer PT 15NH
1	302000512	1	Gegenhalter 72x32x52
1	302000514	1	Dichtung f. Filtertrennung
1	302000697	1	Dichtung Filter
1	302000751	1	Filterelement ø218 set 1
1	302001432	1	Dichtung Behälter
1	302002582	1	Luftführung ATTIX 9
1	302002590	1	Haubengriff "ATTIX 9" schwarz PP
1	302002788	1	LTG Netz H07RN-F3G1,5x10,6m BS1363A G
1	302002789	1	LTG Netz H07RN-F3G1,0x10,6m SNV24506 C
1	302002790	1	LTG NETZ H07BQ-F3G2.5X10.8M CE
1	302002791	1	WIRE NETZ H07RN-F3G1.0X10.8M
1	302003383	1	Verschlussklammer kpl. "ATTIX 9" Set-0
1	302003384	1	Elektromotor 230/240 V
1	302003385	1	Satz Gummiringe
1	302003386	1	Turbine m. Lagerr. 1000 230 1-stufig Set-
1	302003388	1	Elektromotor 120 V/60 Hz
1	302003390	1	Motorlagerringe Set "S" für Turbine 1-s
1	302003421	1	Servo m. Gestänge ATTIX/IVB 9 Set-0
1	302003422	1	Turbinenkopplung XC ATTIX/IVB 9 Set-0
1	302003423	1	Spannplatte m. Dämmung XC ATTIX9 Set-0
1	302003425	1	Haube mit Dämmung XC ATTIX9/IVB9 Set-0
1	302003598	1	Trägerplatte XC "ATTIX 9" Set-0
1	302003708	1	Elektronik AUTO-0-I XC Flow ATTIX9 230
1	302003723	1	Entsorgungssack "ATTIX 9 ED" Set-2



<div>EMPFOHLENE ERSATZTEILE</div> <div>IVB 963-2M ED XC</div>				23-02-2015
				ET-Liste-Nr. IVB9ED06
				17
Pos	Artikelnr.	Me	Beschreibung	
1	302004034	1	Steckdose	
1	3750	1	Kappe	