

**Woran denken Sie
bei einem kompromisslosen
Nass-/Trocken-Sauger?**



**Grebner
System**

M2 AE 

Der neue Klassiker.

Der robuste Partner auf Ihren Baustellen – für den Nass- oder Trocken-Einsatz!



Ihr Alleskönner für die Praxis:

Der neue Klassiker – das Grebner System M2AE – eignet sich bestens für vielerlei Reinigungsanforderungen in Gewerbe, Handwerk und Industrie. Damit können Sie Staub, Schmutz, Sand, kleine Steine, Glassplitter, Späne und ähnliches problemlos aufsaugen.

Der M2AE ist der ideale Sauger für (Schmutz-)Wasser oder sonstige flüssige nicht brennbare Medien. Beim Trockensaugen von Feinstäuben und gesundheitsgefährdenden Stäuben der Staubklasse "L" eignet sich zur bequemen Entleerung ein Einwegpapierfiltersack oder alternativ ein Einlegetuchfilter.



Zwei in Einem:

Von „Nass“ auf „Trocken“ in 120 Sekunden!



Situation für Nass-Einsatz ...



Stecker lösen ...



Pumpe lösen ...



Pumpe ausgebaut ...



Saug-Sieb abnehmen ...



Trockenfilter aufsetzen ...



Filter feststellen ...



Blindstopfen anbringen ...



Saugmotorkopf aufsetzen.

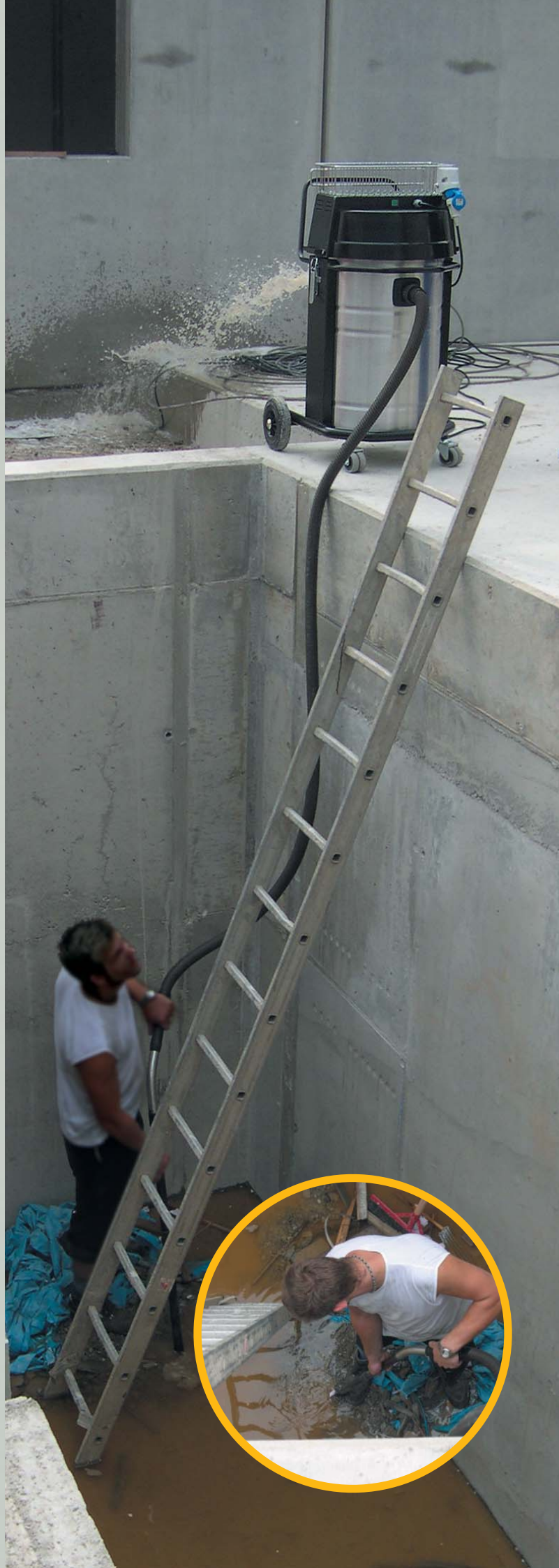
Das neue Grebner System M2AE hat alles, was Sie von einem robusten Hochleistungsauger erwarten dürfen:

- Robustes, praxisgerechtes Fahrgestell mit zwei großen Vollgummirädern und zwei Lenkrollen mit Feststellbremse
- Großvolumiger Behälter aus Edelstahl in einem pulverbeschichteten Stahlrahmen
- Abnehmbares Oberteil mit Klammersicherung: für liegenden Transport und bequeme Entleerung
- Zwei doppelt isolierte, spritzwassergeschützte Motoren mit doppelter Kühlung verhindern Motorschäden bei Schlauchverstopfung oder überfülltem Behälter
- Reparaturfreundlichkeit und Wirtschaftlichkeit durch bewährte Technik ohne elektronische Steuerung
- Luftstromunterbrechung bei Nasseinsatz und vollem Behälter durch eingebaute Schwimmer
- Motorschutzbügel mit integriertem Ein-/Aus-Schalter und großem Zubehörkorb
- langlebiges, praxisbewährtes Filtersystem
- geprüftes Absolutfilterelement für Trocken- und Nasssaugensatz



M2AE-Version I: (Schmutz-) Wasser

- werkzeuglos ausbaubare Pumpe (zum Patent angemeldet) bei Reinigungs- und Wartungsarbeiten oder beim Trockensaugen
- Eigenüberwachung bei Fehlbedienung gegen Überhitzung mit automatischer Rücksetzung
- Pumpe über von Außen zurücksetzbaren Motorschutz gesichert
- Pumpe mit Rührwerk
- schwimmerlose bewährte Pumpensteuerung
- Nachlaufsteuerung der Pumpe, dadurch automatische Restentleerung.
- verwechslungsfreie Anschlußstecker
- sehr robust
- Doppellenkrollen mit Bremse und große Hinterräder
- ausgereifte praxisgerechte Technik, da relevante Branchen bei der Entwicklung mit eingebunden waren
- Edelstahlbehälter
- Zubehörprogramm von Nilfisk Alto komplett passend
- schnelle Ersatzteilversorgung



Entwickelt für ...



... spezialisierte Betonsägefirmer



... schwere Industrie-Anwendungen



... harte Feuerwehr-Einsätze




... tägliche Baustellen-Praxis

Optionen nach Einsatzprofil:

- Trockensaugset (siehe Abb.)
- Einlegetuchfilter
- Filterbeutel
- Spänekorb

Gerne beraten wir Sie zum allgemeinen Lieferumfang über die Zubehörauswahl für Ihre Einsatzzwecke:

 (09324) 99833



Technische Daten des M2AE:

Volumenstrom (Luft)	ltr/min	2 x 3800
Unterdruck	mbar	230
Spannung	Volt	220/240
Netzfrequenz	HZ	50
Leistungsaufnahme	Watt	2 x 1500
Leistung Pumpe	Watt	500
Behältervolumen	ltr	85
Geräuschpegel	dB (A)	62
Netzanschlussleitung	m	7
Breite x Tiefe x Höhe	mm	630 x 860 x 980
Gewicht	kg	39
Gewicht Pumpeneinheit	kg	19

Änderungen im Zuge technischer Neuerungen vorbehalten.

Lieferumfang: Netzkabel, Filtersiebe, 4 m Saugschlauch, Verlängerungsrohr, Bodendüse.

M2AE-Version II:

**Öl- oder säurebeständig
bzw. alkalibeständig:**

- werkzeuglos ausbaubare Pumpe (zum Patent angemeldet) zu Reinigungs- und Wartungsarbeiten
- Eigenüberwachung bei Fehlbedienung gegen Überhitzung mit automatischer Rücksetzung
- Pumpe über von Außen zurücksetzbaren Motorschutz gesichert
- Pumpe aus V-2A Edelstahl magnetgekoppelt, Laufrad Polyamid, angepasst an Ihre Anforderung
- Verwechslungsfreie Anschlußstecker
- Schwimmersteuerung
- Taster für Restentleerung
- alle Medienberührende Teile Edelstahl
- sehr robust
- Doppellenkrollen und große Hinterräder
- ausgereifte praxisgerechte Technik, da relevante Branchen bei der Entwicklung mit eingebunden waren
- Edelstahlbehälter
- Zubehörprogramm von Nilfisk Alto komplett passend
- schnelle Ersatzteilversorgung

Grebner System **M2AE** 



GREBNER
REINIGUNGSSYSTEME



Saubere Sache. Mit System.

Auch für Sie und Ihre Branche.

**So schnell finden Sie
Ihr GREBNER-System ...**



... für die Industrie



**... für Fahrzeuge und
Verkehr**

... für die Landwirtschaft



**... für die Nahrungs-
mittelbranche**



... fürs Handwerk



**... für Öffentliche
Einrichtungen**



**... für Reinigungs-
Dienstleister**



... für Baustellen

Sie haben schon jetzt eine Frage?

 **(09324) 9 98 33**

**Wir freuen uns immer auf Sie –
auch unter www.grebner-online.de**

97337 Dettelbach
Industriegebiet Ost
Lange Länge 6

Telefon 093 24 / 998 33
Telefax 093 24 / 998 34
info@grebner-online.de