



## DEUTSCH - Betriebsanleitung

### Wichtige Sicherheitshinweise

Bevor Sie das Gerät in Betrieb nehmen lesen Sie unbedingt die Betriebsanleitung durch und bewahren Sie diese griffbereit auf.

### Verwendungszweck und bestimmungsgemäßer Gebrauch

Die in dieser Betriebsanleitung beschriebenen Geräte sind geeignet

- für den privaten Gebrauch, z.B. in Haushalt, Hobbykeller, Autoinnenreinigung
- zum Aufsaugen von Staub und Flüssigkeiten

⚠ Folgende Materialien dürfen nicht gesaugt werden:

- gesundheitsgefährliche Stäube
- heiße Materialien (glimmende Zigaretten, heiße Asche usw.)
- brennbare, explosive, aggressive Flüssigkeiten (z.B. Benzin, Lösungsmittel, Säuren, Laugen usw.)
- brennbare, explosive Stäube (z.B. Magnesium-, Aluminiumstaub usw.)

### Vor der Inbetriebnahme

Überzeugen Sie sich davon, dass die auf dem Typenschild angegebene Spannung mit der örtlichen Netzspannung übereinstimmt. Es wird empfohlen, dass das Gerät über einen Fehlerstromschutzschalter (FI) angeschlossen wird. Netzanschlussleitung regelmäßig auf Beschädigungen wie z.B. Rissbildung oder Alterung prüfen. Wenn die Netzanschlussleitung beschädigt ist, muss diese vor dem weiteren Gebrauch des Gerätes durch den Nilfisk-Service oder eine Elektrofachkraft ersetzt werden, um Gefährdungen zu vermeiden. Nie ohne Filter oder mit beschädigtem Filter saugen.

### Ⓞ Flüssigkeiten saugen

Vor dem Aufsaugen von Flüssigkeiten den Filtersack entfernen. Nassfilter einsetzen. Funktion des Schwimmers überprüfen. Bei Schaumentwicklung oder Flüssigkeitsaustritt sofort die Arbeit beenden und den Schmutzbehälter entleeren.

### Ⓞ Filterelement abreinigen

Wenn die Saugleistung nachlässt:

1. Sauger einschalten.
2. Mit der Handfläche Düsen- oder Saugschlauchöffnung verschließen.
3. Betätigungsknopf für die Filterabreinigung drei mal drücken. Die Lamellen des Filterelements werden durch den dabei entstehenden Luftstrom von abgelagertem Staub gereinigt.

### Ⓞ Elektrogerät anschließen

Die Steckdose am Gerät nur für die in der Betriebsanleitung festgelegten Zwecke verwenden.

Vor dem Einstecken eines Gerätes in die Gerätesteckdose:

1. Sauger abschalten.
2. Anzuschließendes Gerät abschalten.

**ACHTUNG!** Bei an der Gerätesteckdose angeschlossenen Geräten sind deren Betriebsanleitung und die darin enthaltenen Sicherheitshinweise zu beachten.

### Ⓞ Wartung, Reinigung und Reparatur

Nur Wartungsarbeiten ausführen, die in der Betriebsanleitung beschrieben sind. Vor dem Reinigen und Warten des Gerätes ist grundsätzlich der Netzstecker zu ziehen. Das Saugeroberteil niemals mit Wasser abspritzen: Gefahr für Personen, Kurzschlussgefahr.

### Gerät der Wiederverwertung zuführen



Gemäß Europäischer Richtlinie 2002/96/EG über Elektro- und Elektronik-Altgeräte müssen verbrauchte Elektrogeräte getrennt gesammelt und einer umweltgerechten Wiederverwertung zugeführt werden. Bei Fragen wenden Sie sich bitte an Ihre Gemeindeverwaltung oder Ihren nächsten Händler.

### Garantie

Für Garantie und Gewährleistung gelten unsere allgemeinen Geschäftsbedingungen. Änderungen im Zuge technischer Neuerungen vorbehalten.



**EC declaration of conformity**

Nilfisk-ALTO Deutschland GmbH  
Guido-Oberdorfer-Straße 2-8  
D-89287 Bellenberg  
www.nilfisk-advance.com

**Product:**  
**Model:**  
**Description:**

**Vacuum cleaner for wet and dry operation**  
AERO 20/25  
230-240 V-, 50/60 Hz

**The design of the appliance corresponds to the following pertinent regulations:**

EC Machine Directive 2006/42/EC  
EC Low Voltage Directive 2006/95/EC  
EC EMC Directive 2004/108/EC

**Applied harmonized standards:**

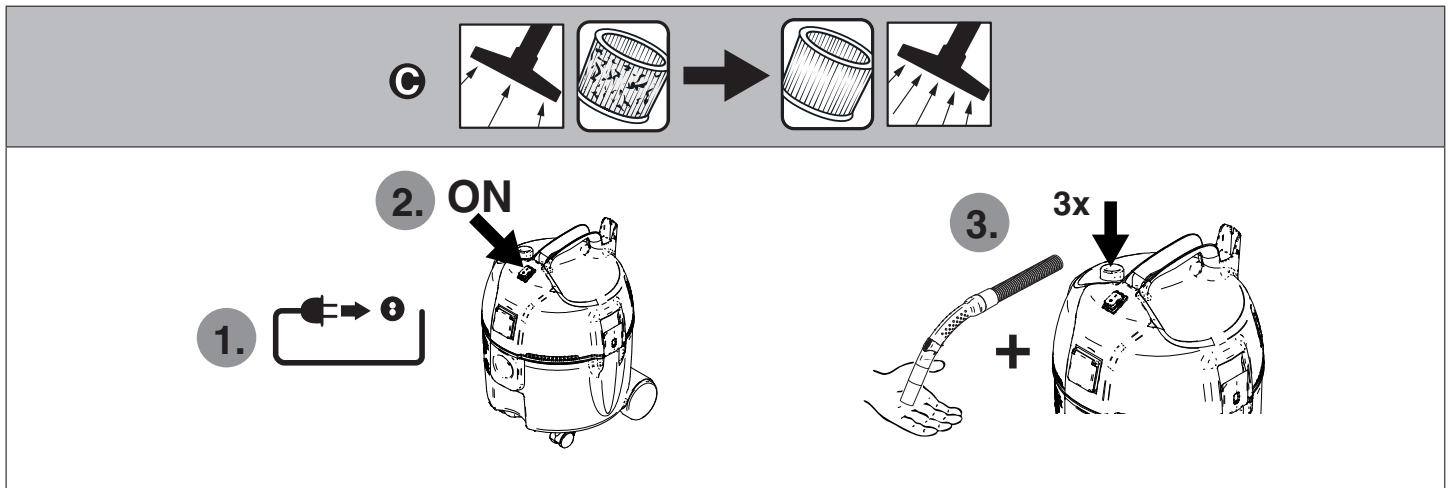
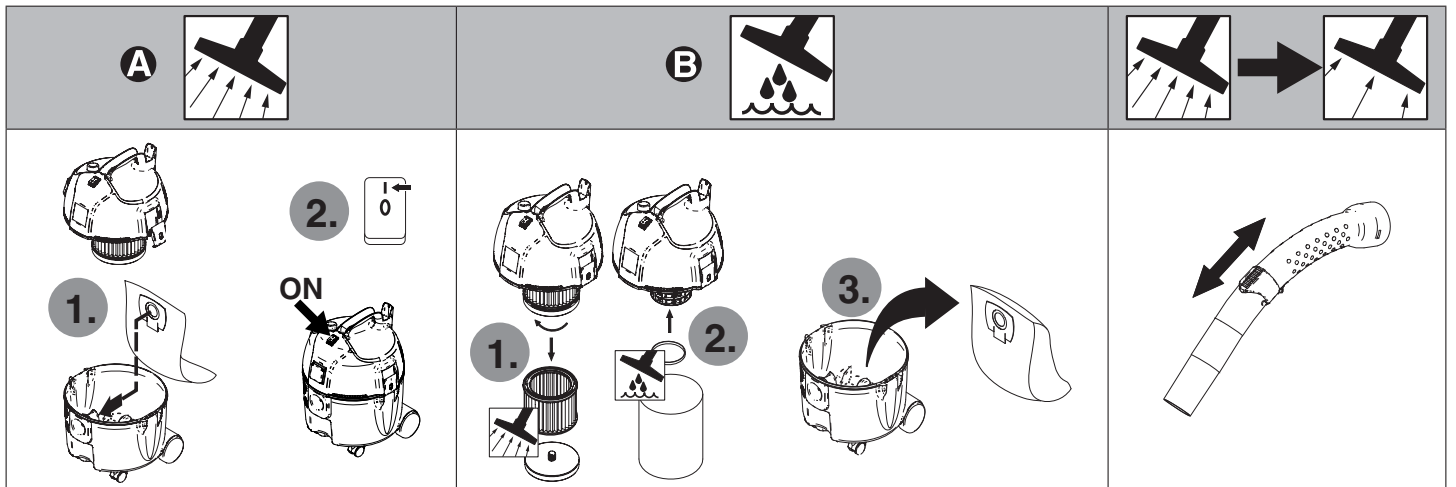
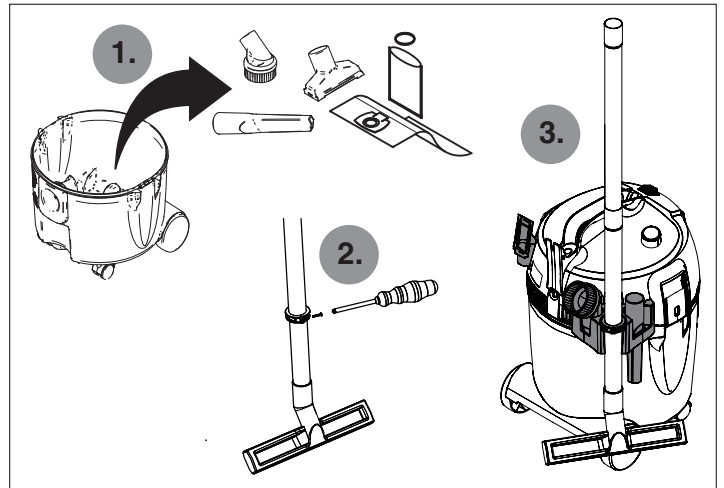
EN 12100-1, EN 12100-2, EN 60335-1, EN 60335-2-2,  
EN 55014-1, EN 55014-2, EN 61000-3-2

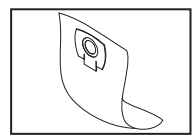
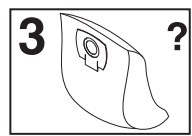
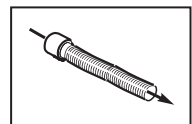
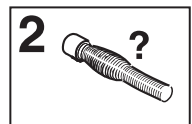
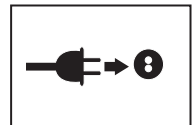
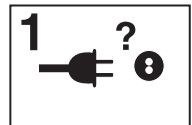
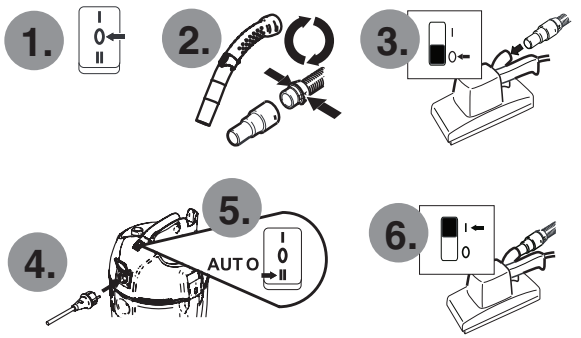
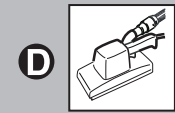
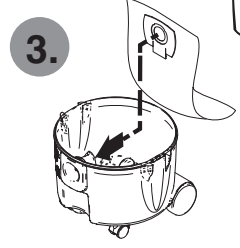
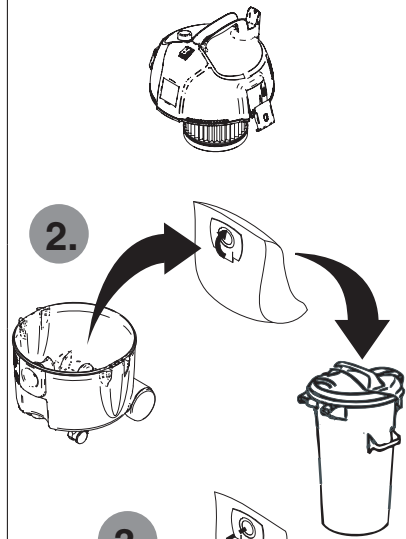
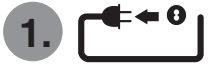
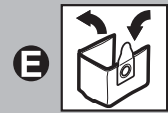
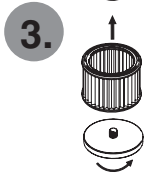
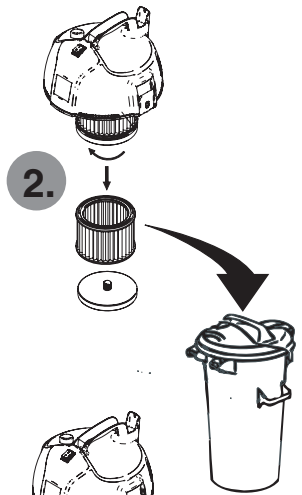
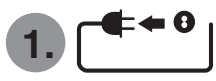
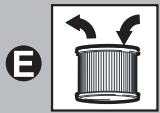
**Applied national standards and technical specifications:**

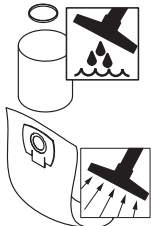






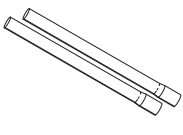
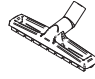
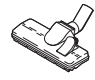
DIN EN 60335-1, DIN EN 60335-2-2

Dipl.-Ing. Wolfgang Nieuwkamp  
Tests and approvals

Bellenberg, 2009-08-18





	20-01	20-01 INOX	20-11	20-21	20-21 INOX	25-01	25-11	25-21
U/f = 110V/50Hz	(GB)							
U/f = 100V/50-60Hz	(JP)							(JP)
U/f = 230V/50Hz	(EU,ZA,GB)	(EU,ZA)	(EU,DK,CH)	(EU,DK)	(EU,CH)	(ZA,GB)	(EU)	(EU,DK, CH,GB)
U/f = 240V/50Hz			(AU)					(AU)
$\Sigma = \dots W$	-	-	3000 (EU) 2300 (DK, CH) 2400 (AU)	3000 (EU) 2300 (DK)	3000 (EU) 2300 (CH)	-	3000	3000 (EU,GB) 2300 (DK,CH) 2400 (AU) 1500 (JP)
$P_{IEC} = \dots W$	1100 (EU,GB,JP) 1200 (ZA)	1100 (EU) 1200 (ZA)	1100 (EU,DK, CH,AU)	1100 (EU,DK)	1100 (EU,CH)	1200 (ZA,GB)	1200	1200
$P_{MAX} = \dots W$	1300 (EU,GB,JP) 1500 (ZA)	1300 (EU) 1500 (ZA)	1300 (EU,DK, CH,AU)	1300 (EU,DK)	1300 (EU,CH)	1500 (ZA) 1400 (GB)	1400	1400
IP	X4							
 <b>302002404</b>	●	●	●	●	●	●	●	●
 <b>302000490</b>	●	●	●	●	●	●	●	●
 <b>5146</b>	●	●	●	●	●	●	●	●
 <b>29541</b>	●	●	●	●	●	●	●	●
 <b>14295</b>	●	●	●	●	●	●	●	●
 <b>302002356</b>	● (GB)		●	●	●	● (GB)	●	●
 <b>302002363</b>	● 1,9 m	● (EU) 1,9 m 302002363	● 1,9 m	● 2,5 m	● (EU) 2,5 m 302002355	● 2,5 m	● 2,5 m	● 2,5 m
		● (ZA) 3,5 m 302002364	302002363	302002355	● (CH) 3,5 m 302002364	302002355	302002355	302002355
	● (EU) Plastic 40696	● (EU) Plastic 40696	● Plastic 40696	● Alu 107400032	● Alu 107400032	● Alu 107400032	● Alu 107400032	● Alu 107400032
	● (GB) Alu 107400032	● (ZA) Alu 107400032						
 <b>302002331</b>	●	● (EU)	●					
 <b>302002365</b>		● (ZA)		●	●	●	●	●

## HEAD QUARTER

### DENMARK

Nilfisk-Advance A/S  
Sognevej 25  
DK-2605 Brøndby  
Tel.: (+45) 4323 8100  
www.nilfisk-advance.com

## SALES COMPANIES

### ARGENTINA

Nilfisk – Advance S.R.L.  
Herrera 1855 6º piso Of. A-604  
CP 1293 – Ciudad Autónoma de Buenos Aires  
www.nilfisk.com.ar

### AUSTRALIA

Nilfisk-Advance  
Unit 1, 13 Bessemer Street Blacktown  
NSW 2148 Australia  
www.nilfisk.com.au

### AUSTRIA

Nilfisk-Advance  
Metzgerstrasse 68  
A-5101 Bergheim/Salzburg  
www.nilfisk.at

### BELGIUM

Nilfisk-Advance NV/SA.  
Riverside Business Park  
Boulevard Internationale 55  
Bruxelles 1070  
www.nilfisk.be

### CHILE

Nilfisk-Advance S.A.  
San Alfonso 1462, Santiago  
www.nilfisk.com

### CHINA

Nilfisk-Advance Cleaning Equipment (Shanghai) Ltd.  
No. 4189 Yindu Road  
Xinzhuang Industrial Park  
Shanghai 201108  
www.nilfisk.cn

### CZECH REPUBLIC

Nilfisk-Advance s.r.o.  
VGP Park Horní Pocerne  
Budova H2, Do Certous 1  
Praha 190 00  
www.nilfisk.cz

### DENMARK

Nilfisk Danmark  
Sognevej 25  
DK-2605 Brøndby  
www.nilfisk-advance.com

### FINLAND

Nilfisk-Advance Oy Ab  
Koskelontie 23E  
02920 Espoo  
www.nilfisk.fi

### FRANCE

Nilfisk-Advance  
26 Avenue de la Baltique  
Villebon sur Yvette  
BP 246  
91944 Courtaboeuf Cedex  
www.nilfisk.fr

### GERMANY

Nilfisk  
Geschäftsbereich der Nilfisk-Advance AG  
Siemensstrasse 25-27  
25462 Rellingen  
www.nilfisk.de

### GREECE

Nilfisk-Advance A.E.  
8, Thoukididou Str.  
Argiroupoli, Athens, GR-164 52  
www.nilfisk.gr

### HOLLAND

Nilfisk-Advance BV  
Versterkerstraat 5  
1322 AN Almere  
www.nilfisk.nl

### HONG KONG

Nilfisk-Advance Ltd.  
Room 2001 HK Worsted Mills, Industrial Building  
31-39 Wo Tong Tsui Street  
Hong Kong, Kwai Chung, N.T.  
www.nilfisk.com

### HUNGARY

Nilfisk-Advance Kereskedelmi Kft.  
H-2310 Szigetszentmiklós-Lakihegy  
II. Rákóczi Ferenc út 10  
www.nilfisk.hu

### INDIA

Nilfisk-Advance India Limited  
Pramukh Plaza, "B" Wing, 4th floor, Unit No. 403  
Cardinal Gracious Road, Chakala  
Andheri (East), Mumbai 400 099  
www.nilfisk.com

### IRELAND

Nilfisk-Advance  
1 Stokes Place  
St. Stephen's Green  
Dublin 2, Ireland  
www.nilfisk.ie

### ITALY

Nilfisk-Advance S.p.A.  
Strada Comunale della Braglia, 18  
26862 Guardamiglio (LO)  
www.nilfisk.it

### JAPAN

Nilfisk-Advance Inc.  
1-6-6 Kita-shinyokohama  
Kouhoku-ku  
Yokohama, 223-0059  
www.nilfisk-advance.co.jp

### KOREA

Nilfisk-Advance Korea  
471-4, Kumwon B/D 2F  
Gunja-Dong, Gwangjin-Gu, Seoul  
www.nilfisk-advance.kr

### MALAYSIA

Nilfisk-Advance Sdn Bhd  
SD 33, Jalan KIP 10  
Taman Perindustrian KIP  
Sri Damansara  
52200 Kuala Lumpur  
Malaysia  
www.nilfisk.com

### MEXICO

Nilfisk Advance de Mexico S. de R.L. de C.V.  
Agustin M. Chavez 1, PB-004  
Col. Centro Ciudad Santa Fe  
C.P. 01210 México, D.F.  
www.nilfisk-advance.com.mx

### NEW ZEALAND

Nilfisk-Advance NZ Ltd  
Danish House  
6 Rockridge Avenue  
Penrose Auckland NZ 1135  
www.nilfisk.com.au

### NORWAY

Nilfisk-Advance AS  
Bjørnerudveien 24  
N-1266 Oslo  
www.nilfisk.no

### POLAND

Nilfisk-Advance Sp. z o.o  
ul. 3-go Maja 8, Bud. B4  
Pruszków, PL-05-800  
www.nilfisk.pl

### PORTUGAL

Nilfisk-Advance  
Sintra Business Park  
Zona Industrial Da Abrunheira  
Edificio 1, 1º A  
P2710-089 Sintra  
www.nilfisk.pt

### RUSSIA

Nilfisk-Advance LLC  
Vyatskaya str. 27, bld. 7, 1st floor  
Moscow, 127015  
www.nilfisk.ru

### SOUTH AFRICA

WAP South Africa (Pty) Ltd  
12 Newton Street  
1620 Spartan, Kempton Park  
www.wap.co.za

### SPAIN

Nilfisk-Advance, S.A.  
Torre D'Ara  
Passeig del Rengle, 5 Plta. 10ª  
Mataró, E-0830222  
www.nilfisk.es

### SWEDEN

Nilfisk  
Sjöbjörnsvägen 5  
117 67 Stockholm  
www.nilfisk.se

### SWITZERLAND

Nilfisk-Advance AG  
Ringstrasse 19  
Kirchberg/Industrie Stelz  
Wil, CH-9500  
www.nilfisk.ch

### TAIWAN

Nilfisk-Advance Ltd.  
Taiwan Branch (H.K.)  
No. 5, Wan Fang Road, Taipei  
www.nilfisk-advance.com.tw

### THAILAND

Nilfisk-Advance Co. Ltd.  
89 Soi Chokechai-Ruammit  
Viphavadee-Rangsit Road  
Jomphol, Jatuchak  
Bangkok 10900  
www.nilfisk.com

### TURKEY

Nilfisk-Advance Prof. Tem. Ek. Tic. A.S.  
Şerifali Mh. Bayraktar Bulv. Sehiti Sk. No: 7  
Ümraniye, İstanbul 34775  
www.nilfisk.com.tr

### UNITED KINGDOM

Nilfisk (A Division of Nilfisk-Advance Ltd)  
Nilfisk House  
24 Hillside Road  
Bury St Edmunds, Suffolk  
IP32 7EA  
www.nilfisk.co.uk

### UNITED ARAB EMIRATES

Nilfisk-Advance Middle East Branch  
SAIF-Zone, P. O. Box 122298  
Sharjah  
www.nilfisk.com

### VIETNAM

**Northern**  
Nilfisk-Advance Co.Ltd.  
No.51 Doc Ngu Str.  
Lieu Giai Ward  
Ba Dinh Dist. Hanoi  
www.nilfisk.com

### Southern

Pan Trading JSC  
236/43/2 Dien Bien  
Phu Str. Ward 17  
Binh Thanh Dist. HCMC  
www.nilfisk.com