

# DX 800, 810, 820, 830, Titan

Model:  
DX 800/810



Stückliste Deutsch

22-02-2015

# Inhalt

DX 800, 810, 820, 830, Titan

<b>Gehäuse</b>	<b>3</b>
<b>Frame, fuel tank, detergent</b>	<b>5</b>
<b>Wasserkasten</b>	<b>7</b>
<b>Pump casing</b>	<b>9</b>
<b>Pump cover, distributor housing</b>	<b>11</b>
<b>Motor</b>	<b>13</b>
<b>Safety valve</b>	<b>15</b>
<b>Regulation</b>	<b>17</b>
<b>Electric box 1</b>	<b>19</b>
<b>Electric box 2</b>	<b>21</b>
<b>Gebläse</b>	<b>23</b>
<b>Fuel pump</b>	<b>25</b>
<b>Burner exchanger</b>	<b>27</b>
<b>Burner exchanger assy.</b>	<b>29</b>

# Gehäuse

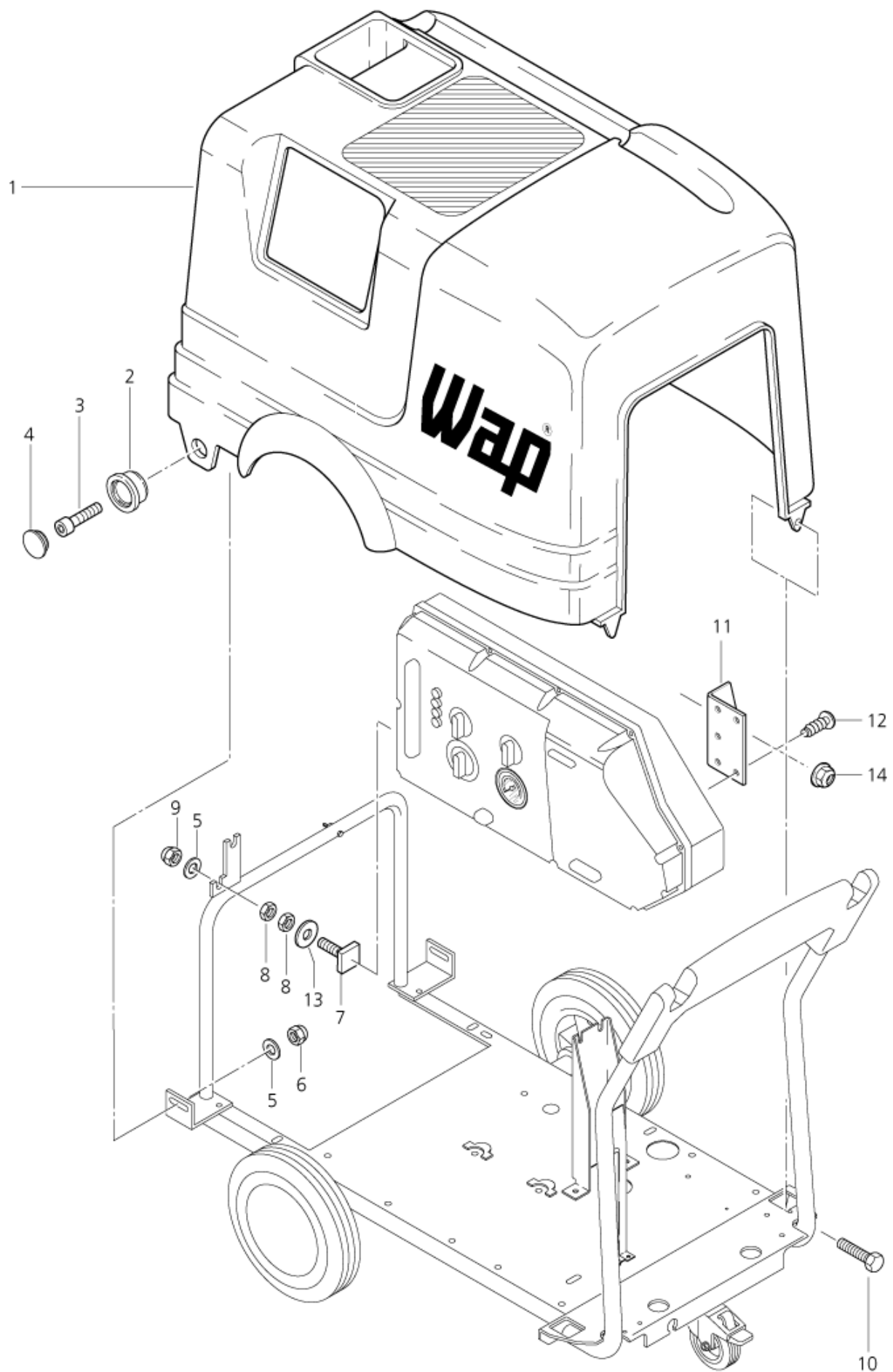
DX 800, 810, 820, 830, Titan

22-02-2015

ET-Liste-Nr.

DX80002

3



# Gehäuse

DX 800, 810, 820, 830, Titan

22-02-2015

ET-Liste-Nr. DX80002

4

Pos	Artikelnr.	Me	Beschreibung
1	61449	1	Abdeckhaube
1	66101	1	CABINET FOR DX
2	43951	1	Lagerbuchse
3	8894	1	Zylinderschraube DIN912-M8x20-8.8
4	43952	1	Stopfen
5	2762	1	Scheibe DIN125-A8,4
6	1800515	1	Hutmutter DIN1587-M8
7	46347	1	Vierkantschraube M8x1x30
8	16135	1	Mutter DIN934-M8x1-10
9	15808	1	Mutter DIN985-M8x1-8
10	3345	1	Sechskantschraube DIN933-M8x70-8.8
11	44554	1	Halter
12	10028	1	Schraube P5x14
13	2793	1	Scheibe DIN9021-A8,4
14	61467	1	Sicherungsmutter M8
15	46928	1	LABEL BLACK
16	14721	1	LABEL WHITE
17	46934	1	LABEL SERVICE INSTRUCTION

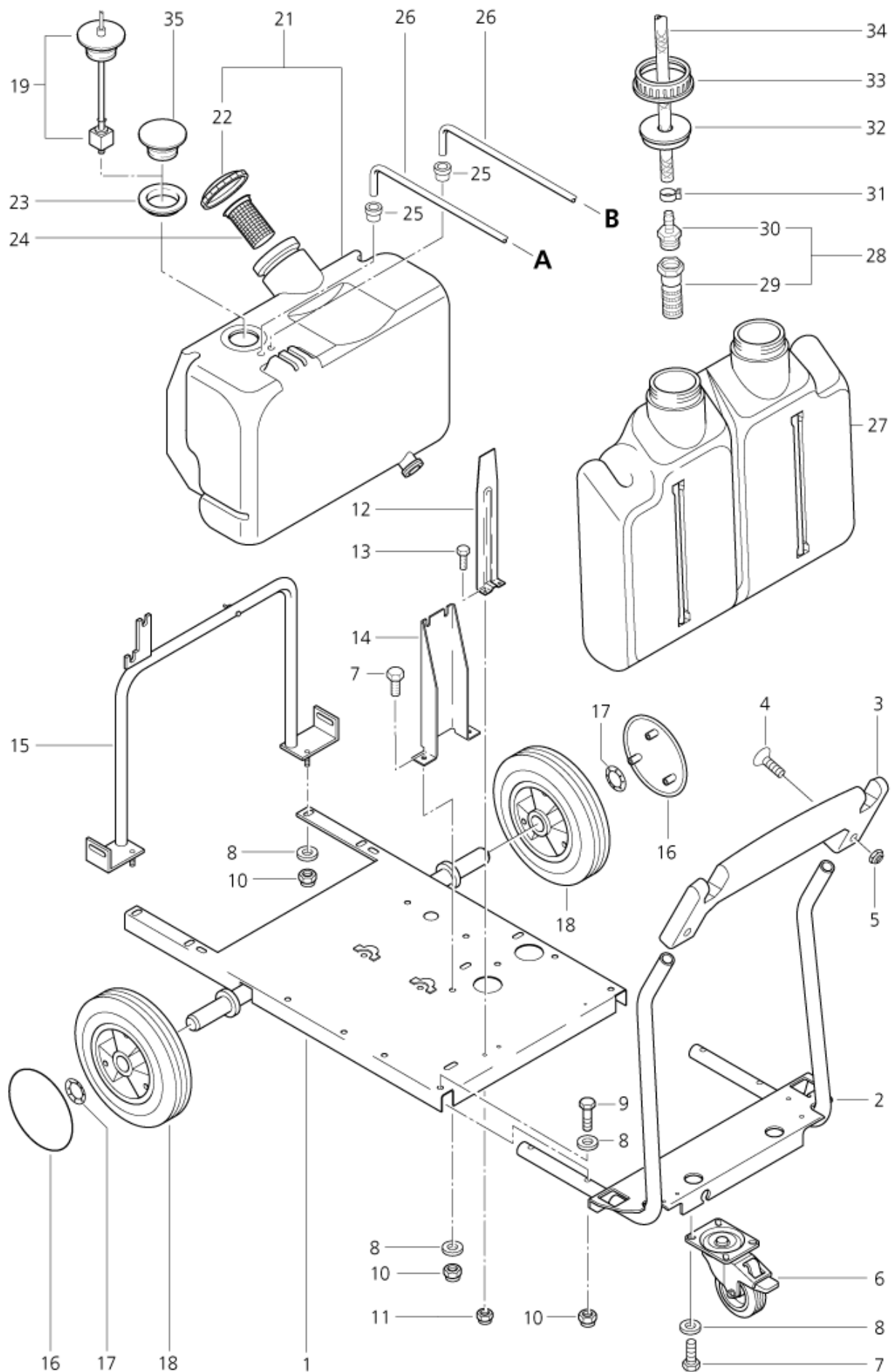
# Frame, fuel tank, detergent

DX 800, 810, 820, 830, Titan

22-02-2015

ET-Liste-Nr.  
DX80004

5



# Frame, fuel tank, detergent

DX 800, 810, 820, 830, Titan

22-02-2015

ET-Liste-Nr. DX80004

6

Pos	Artikelnr.	Me	Beschreibung
1	54996	1	FRAME
2	60528	1	Griffrohr
3	43625	1	Griffschale
4	17737	1	Senkschraube DIN965-M6x40-4.8
5	12496	1	Sicherungsmutter M6
6	46361	1	Lenkrolle
7	6557	1	Sechskantschraube DIN933-M8x16-8.8
8	2762	1	Scheibe DIN125-A8,4
9	3213	1	Sechskantschraube DIN933-M8x40-8.8
10	1800515	1	Hutmutter DIN1587-M8
11	11619	1	Mutter DIN985-M6-8
12	61128	1	Halter
13	2754	1	Sechskantschraube DIN933-M6x16-8.8
14	60556	1	Stütze
15	61127	1	Halter
16	44660	1	Kappe
17	46363	1	Klemmscheibe
18	46362	1	Rad
19	60710	1	Schwimmerschalter
21	60711	1	Brennstofftank
22	17260	1	Brennstofftankdeckel
23	47749	1	Dichtung
24	7087	1	Sieb
25	15789	1	Tülle
26	17710	1	Brennstoffleitung 6x1 mm x 1 m
27	45922	1	Behälter 2x11 l
28	17508	1	Saugkopf
29	3205	1	Sieb
30	5283	1	Schlauchtülle Ø6R3/8
31	11654	1	Schlauchklemme Ø 11,5
32	15446	1	Deckel
33	15445	1	Überwurfmutter
34	101406100	1	Schlauch 6x3 mm x 5 m
35	54664	1	COVER

\* NOTE: DX 800 S-2, DX 820-2,, DX 830 S-2, DX 930-2

\*\* NOTE: PLEASE INDICATE LENGTHS IN METRES WHEN ORDERING

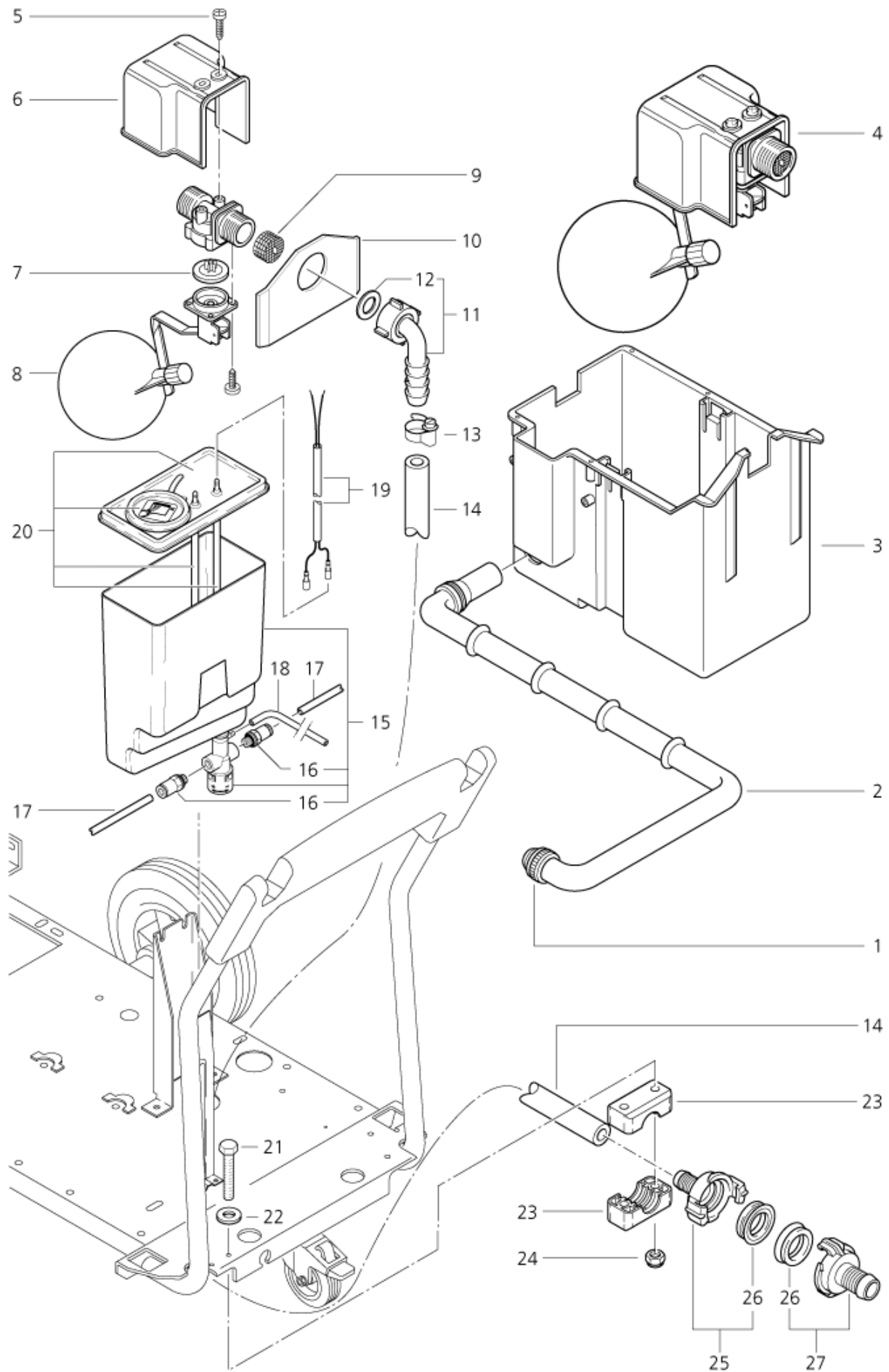
# Wasserkasten

DX 800, 810, 820, 830, Titan

22-02-2015

ET-Liste-Nr.  
DX80006

7



Wasserkasten				22-02-2015
DX 800, 810, 820, 830, Titan				ET-Liste-Nr. DX80006
				8
Pos	Artikelnr.	Me	Beschreibung	
1	6578	1	Überwurf mutter	
2	49927	1	Schlauch	
3	44236	1	Wasserbehälter	
4	6425	1	Ventil	
5	16860	1	Schraube P4x12	
6	34240	1	Abdeckung	
7	17379	1	Membrane	
8	11418	1	Schwimmer	
9	11361	1	SCHMUTZFILTER F.SCHWIMMER	
10	54700	1	Blech	
11	5613	1	Winkelstutzen	
12	15587	1	Dichtring DIN7603-14x24x2	
13	3211	1	Schlauchschelle	
14	8050	1	"Schlauch 1/2"x1 m"	* SEE NOTE
15	60131	1	Behälter	
16	29599	1	Verschraubung	
17	17710	1	Brennstoffleitung 6x1 mm x 1 m	* SEE NOTE
18	20869	1	Schlauch 6x1 mm x 1 m	* SEE NOTE
19	29109	1	Leitung	
20	60131	1	Behälter	
21	17749	1	Sechskantschraube DIN933-M6x45-8.8	
22	2764	1	Scheibe DIN125-A6,4	
23	60532	1	Schelle	
24	11619	1	Mutter DIN985-M6-8	
25	1716	1	"Verbindungsstück 1/2""	
26	6502	1	Dichtung	
27	1311	1	"Schlauchanschluss 3/4""	

\* NOTE: PLEASE INDICATE LENGTHS IN METRES WHEN ORDERING



# Pump casing

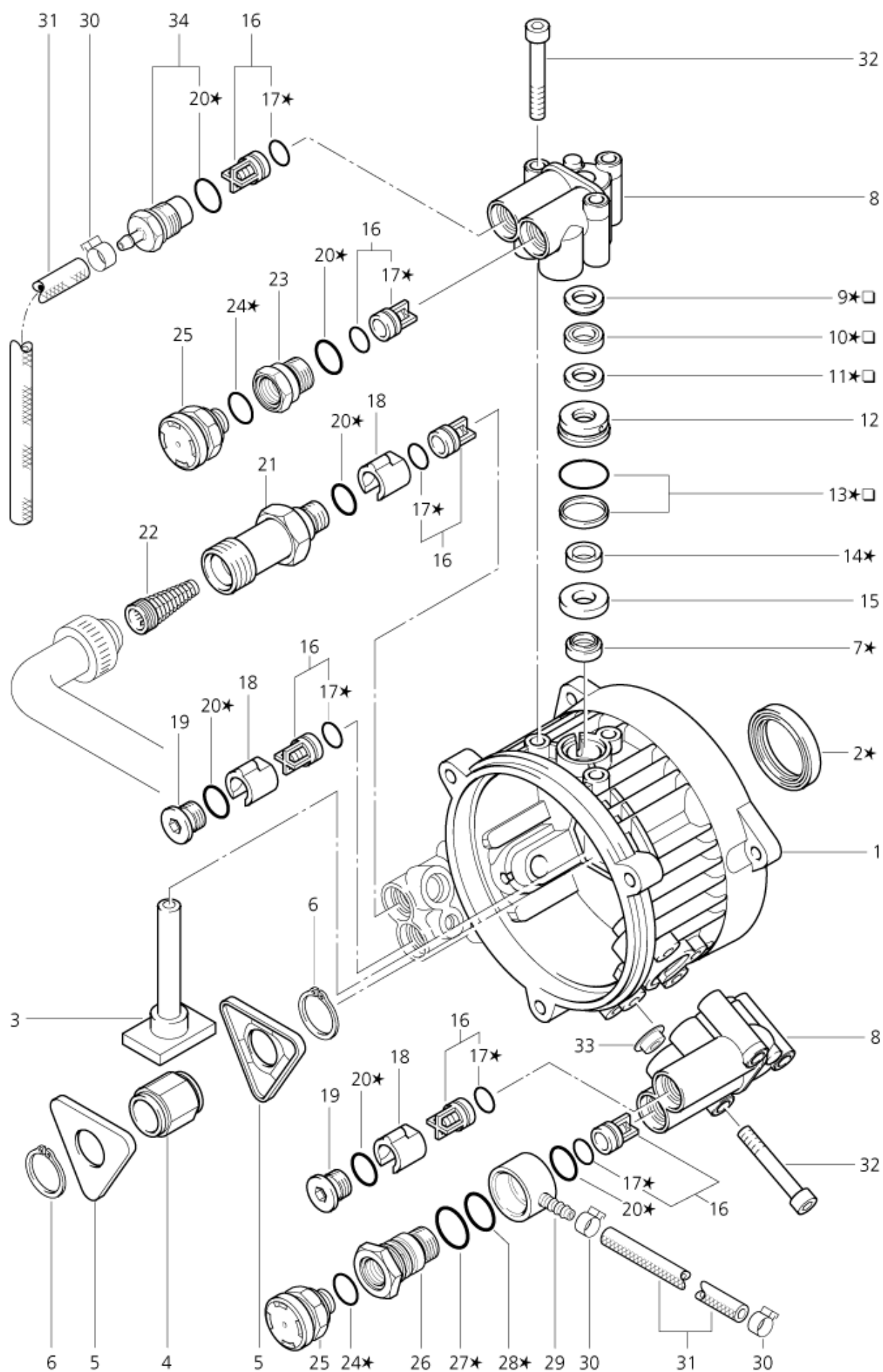
DX 800, 810, 820, 830, Titan

22-02-2015

ET-Liste-Nr.

DX80008

9



<div>Pump casing</div> <div>DX 800, 810, 820, 830, Titan</div>				22-02-2015
				ET-Liste-Nr. DX80008
				10
Pos	Artikelnr.	Me	Beschreibung	
1	56261	1	PUMP HOUSING	
2	56277	1	WDR BA42x55x8	*
3	56280	1	Kolben	
4	56275	1	Lagerring	
5	56265	1	Führungsplatte	
6	56279	1	SAFETY RING D28X1.5	
7	56278	1	Dichtring	*
8	56298	1	VALVE BLOCK	
9	16844	1	Dichtring	*#
10	16845	1	Dichtring	*#
11	16846	1	Dichtring	*#
12	56300	1	LEAKAGE WATER RING	
13	57131	1	Dichtungssatz Ring	*#
14	56302	1	Dichtring	*
15	56284	1	PAD	
16	56305	6	Ventil	
17	56310	1	RDR A 15x1,5-NBR90	*
18	56311	1	Zwischenstück	
19	56327	1	Verschlussschraube	
20	56947	1	RDR A 18x2,5-NBR90	*
21	57565	1	Ansaugstutzen	
22	16156	1	Sieb	
23	57566	1	CONNECTOR	
24	16443	1	O-Ring 17,0 x 2,0 DIN 3770 NBR70	*
25	57618	1	Dämpfer	
26	57493	1	Hohlschraube	
27	49895	1	O-RING 21.0 X3.0 SMS	*
28	49893	1	RDR A 19x3-NBR70	*
29	57494	1	Anschlussstück	
30	11654	1	Schlauchklemme Ø 11,5	
31	101406100	1	Schlauch 6x3 mm x 5 m	* SEE NOTE
32	6013	1	Zylinderschraube DIN912-M8x60-12.9	
33	57567	1	DECORATIVE COVER D4.2/D20	DX 800-2, DX 800-2 EURO, DX 800 S-2,, DX 810-2, DX
33	57902	1	DECORATIVE COVER D5.2MM	DX 830-2, DX 830 S-2, DX 930-2
34	58640	1	Ventil	
98	57151	1	Dichtungssatz Kolben	INCLUDES PARTS MARKT #
99	57946	1	Dichtungssatz Pumpe	INCLUDES PART MARKT *

\* NOTE: PLEASE INDICATE LENGTHS IN METRES WHEN ORDERING

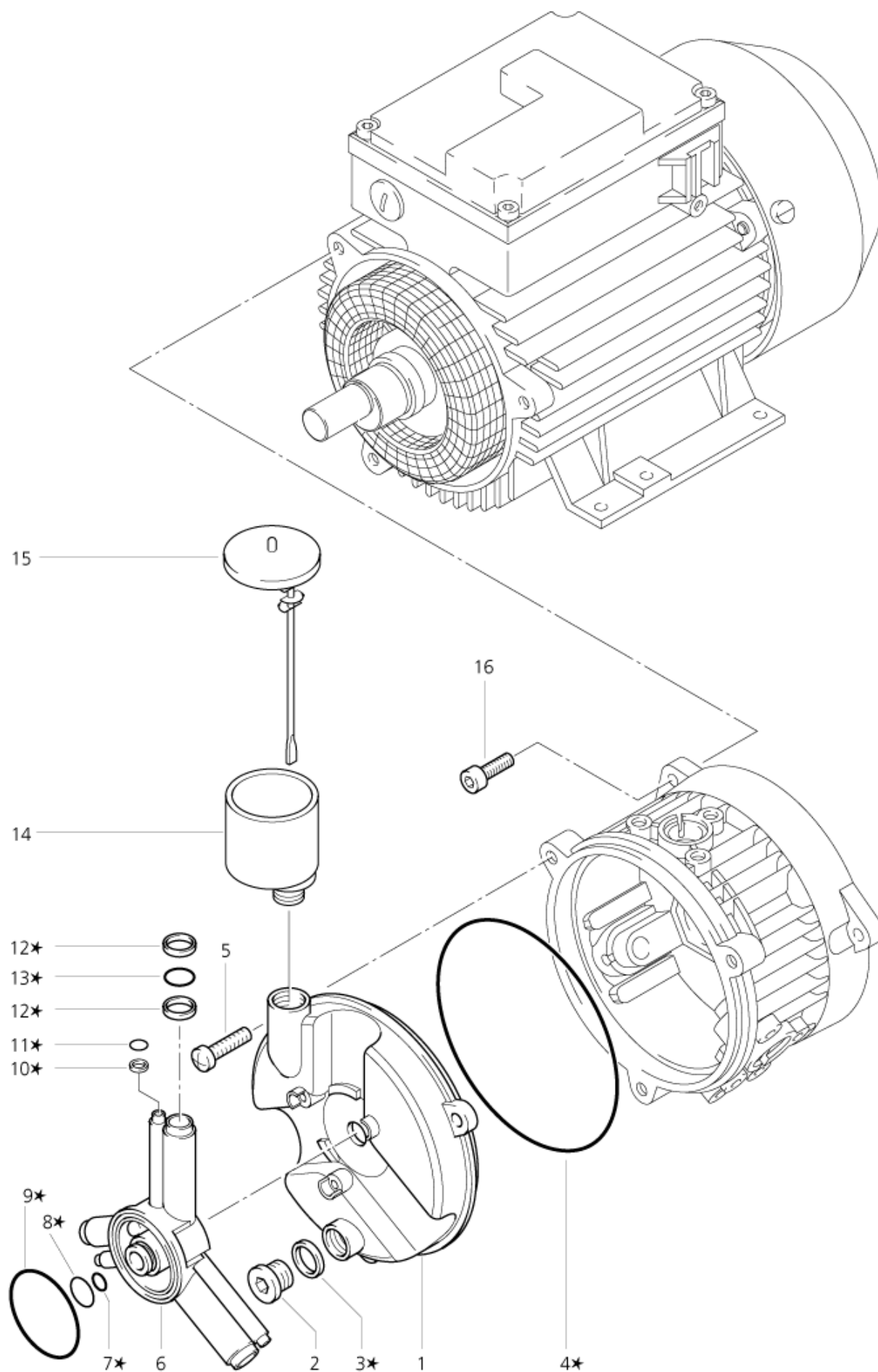
DX 800, 810, 820, 830, Titan

ET-Liste-Nr.	
--------------	--

DX80010

---

11



# Pump cover, distributor housing

DX 800, 810, 820, 830, Titan

22-02-2015

ET-Liste-Nr.

DX80010

12

Pos	Artikelnr.	Me	Beschreibung
1	56285	1	Deckel
2	6868	1	Verschlusschraube
3	1407	1	Dichtring DIN7603-17x23x2 *
4	56287	1	O-RING 136.0X2.5 DIN 3770 NBR70 *
5	13923	1	Gewindeformschraube DIN7500-M6x20
6	56272	1	Verteilergehäuse
7	56849	1	RDR A 9x2-NBR90 *
8	6898	1	RDR A 10,5x1,5-NBR70 *
9	56297	1	RDR A 53x3-NBR70 *
10	56294	1	Stützring 8,3x10,5x1,2 *
11	56965	1	RDR A 8x1,5-NBR90 *
12	56296	1	Stützring 18x21x1,4 *
13	16443	1	O-Ring 17,0 x 2,0 DIN 3770 NBR70 *
14	57552	1	OIL FEEDING HOPPER
15	57568	1	Ölmessstab
16	3928	1	Zylinderschraube DIN912-M8x30-8.8
99	57946	1	Dichtungssatz Pumpe INCLUDES PART MARKT *

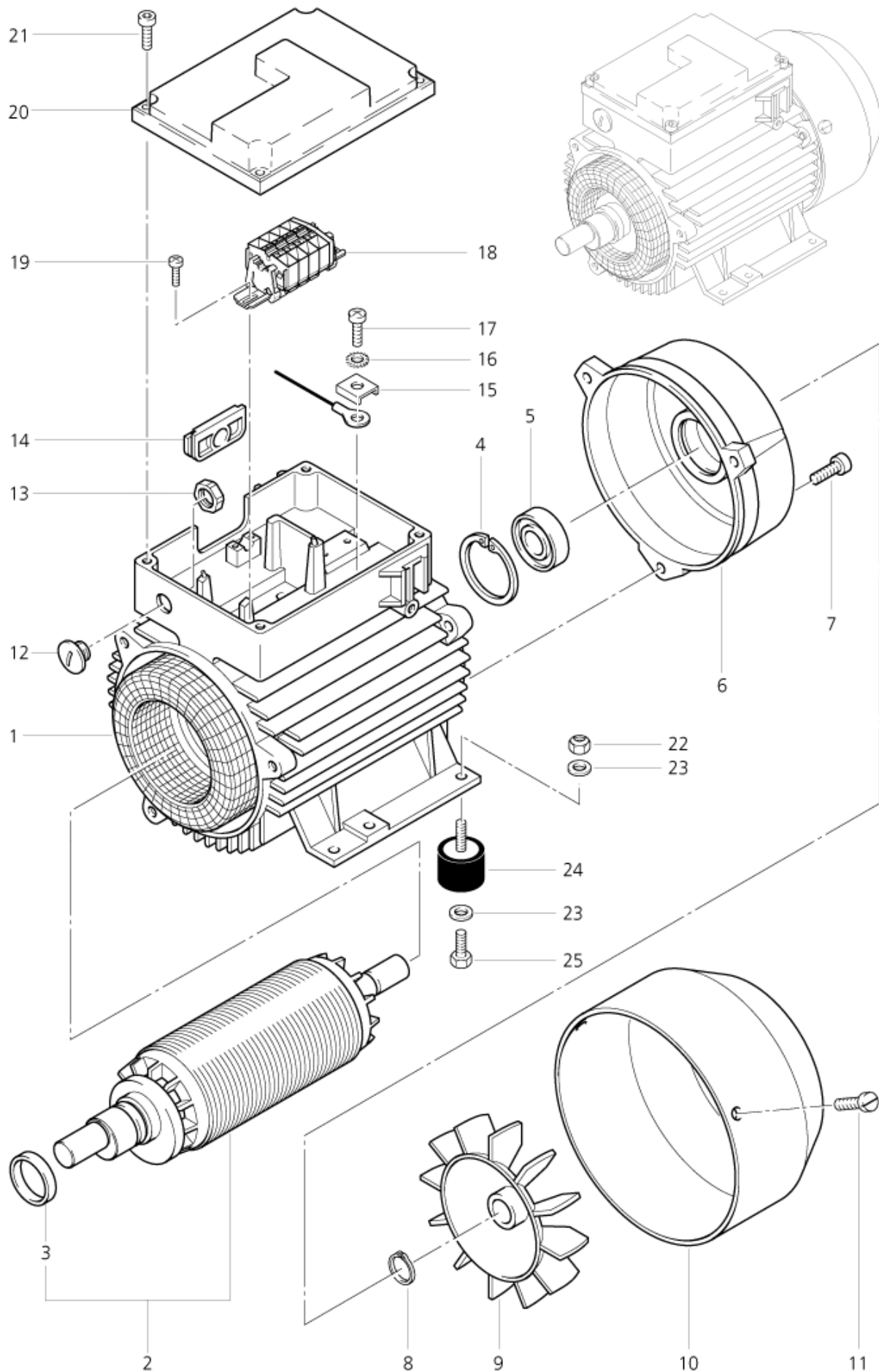
# Motor

DX 800, 810, 820, 830, Titan

22-02-2015

ET-Liste-Nr. DX80012

13



<div> <div>Motor</div> <div>DX 800, 810, 820, 830, Titan</div> </div>				22-02-2015
				ET-Liste-Nr.
				DX80012
				14
Pos	Artikelnr.	Me	Beschreibung	
1	58292	1	STATOR 4.5KW 230/400V 50H	400-415V/50HZ,4,5KW DX 810-2, 400V/50HZ,4,5KW DX 8
2	57154	1	ROTOR	40V/50HZDE*AT*CH*EU*PT*, 230V/50HZ *ES*BE*, 200V/5
2	57911	1	ROTOR	400V/50HZ DX 800-2*DE*EU*CH*EXP*PT*, 400V/50HZ DX
2	57915	1	ROTOR	400-415V/50HZ DX 810-2, 400V/50HZ DX 810-2 EURO
2	57916	1	ROTOR	400V/50HZ DX 930-2*DE*EU*AT*FR*ZA*, 400-415V/50HZ
3	56321	1	Ring	
4	56318	1	SAFETY RING D47X2.0	
5	56317	1	Kugellager DIN625-6204-2Z	
7	9570	1	Zylinderschraube DIN912-M6x40-12.9	
8	1802057	1	Seegerring U 20 x1,2	
9	56319	1	IMPELLER	
10	56417	1	FAN SHROUD	
12	1532	1	SCREW PLUG PG9	
13	1458	1	Sechskantmutter PG 9	
15	32976	1	BOW	
16	3376	1	Fächerscheibe DIN6798-A5,3	
17	5189	1	Linsenschraube DIN7985-M5x10-8.8	
19	57069	1	LENS HEAD COUNTERS. SCREW	
20	56650	1	COVER FOR ELECTRICAL SWIT	
21	4697	1	Zylinderschraube DIN912-M6x16-8.8	
22	1800515	1	Hutmutter DIN1587-M8	
23	2762	1	Scheibe DIN125-A8,4	
24	49924	1	Puffer	
25	8919	1	Sechskantschraube DIN933-M8x12-8.8	

# Safety valve

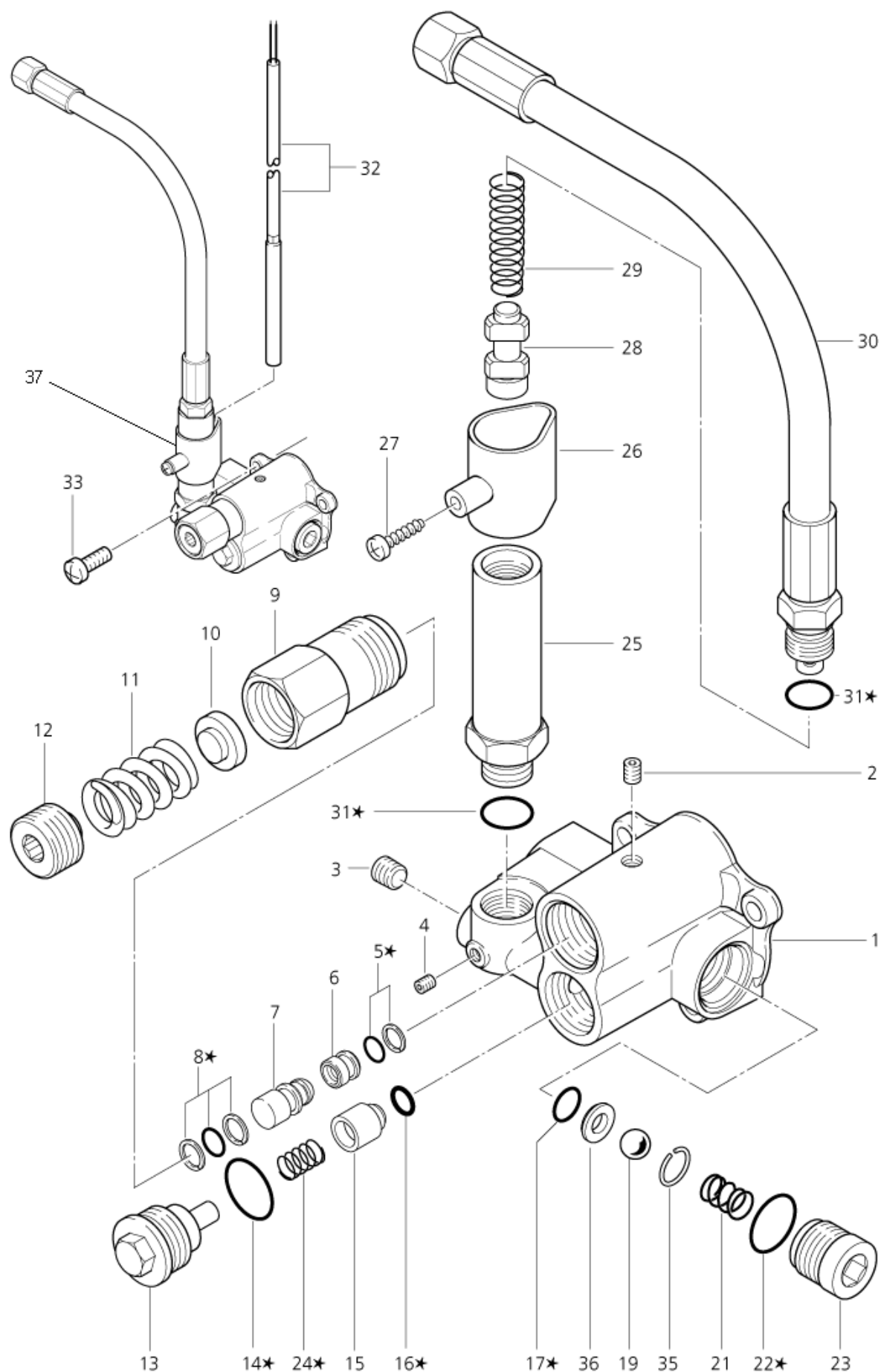
DX 800, 810, 820, 830, Titan

22-02-2015

ET-Liste-Nr.

DX80014

15



# Safety valve

DX 800, 810, 820, 830, Titan

22-02-2015

ET-Liste-Nr. DX80014

16

Pos	Artikelnr.	Me	Beschreibung
1	57377	1	HOUSING CONTROL/SAFETY BL
2	49896	1	SET SCREW DIN 913 M6X 8
3	6261	1	Verschlussschraube
4	56532	1	SET SCREW M4X5
5	57919	1	Dichtungssatz *
6	57575	1	Ring
7	57574	1	Kolben
8	57920	1	Dichtungssatz *
9	57577	1	BUSH
10	57576	1	THRUST WASHER M
11		1	SPRING 4.20X17.0X42.0 S
12	57578	1	SCREW
13	57569	1	PLUG
14	49894	1	RDR A 20x2-NBR70 *
15	57731	1	Kolben
16	56519	1	O-Ring A 6,5x3-NBR90 *
17	49461	1	O-Ring A 11x1,5-NBR90 *
19	9854	1	Kugel DIN5401-10
21	9855	1	Feder
22	12841	1	RDR A 18x2-NBR70 *
23	56516	1	SPRING PLUG
24	9859	1	Feder *
25	57570	1	HOUSING FOR FLOW MONITOR
26	57550	1	Halter
27	10028	1	Schraube P5x14
28	57571	1	Kolben
29	6231	1	Feder
30	57556	1	Hochdruckschlauch
31	1381	1	O-Ring 14,0x2,0 DIN 3770 NBR70 *
32	19961	1	Reedschalter
33	49249	1	SCREW
35	9853	1	Sprengring DIN7993-14x1,3
36	58493	1	Dichtsitz ø13,95/11,20xØ 7 x 2,8 V
37	57586	1	Regelsicherheitsblock Complate with hose and switch
99	57947	1	Dichtungssatz Regelsicherheitsblock INCLUDES PART MARKT *



# Regulation

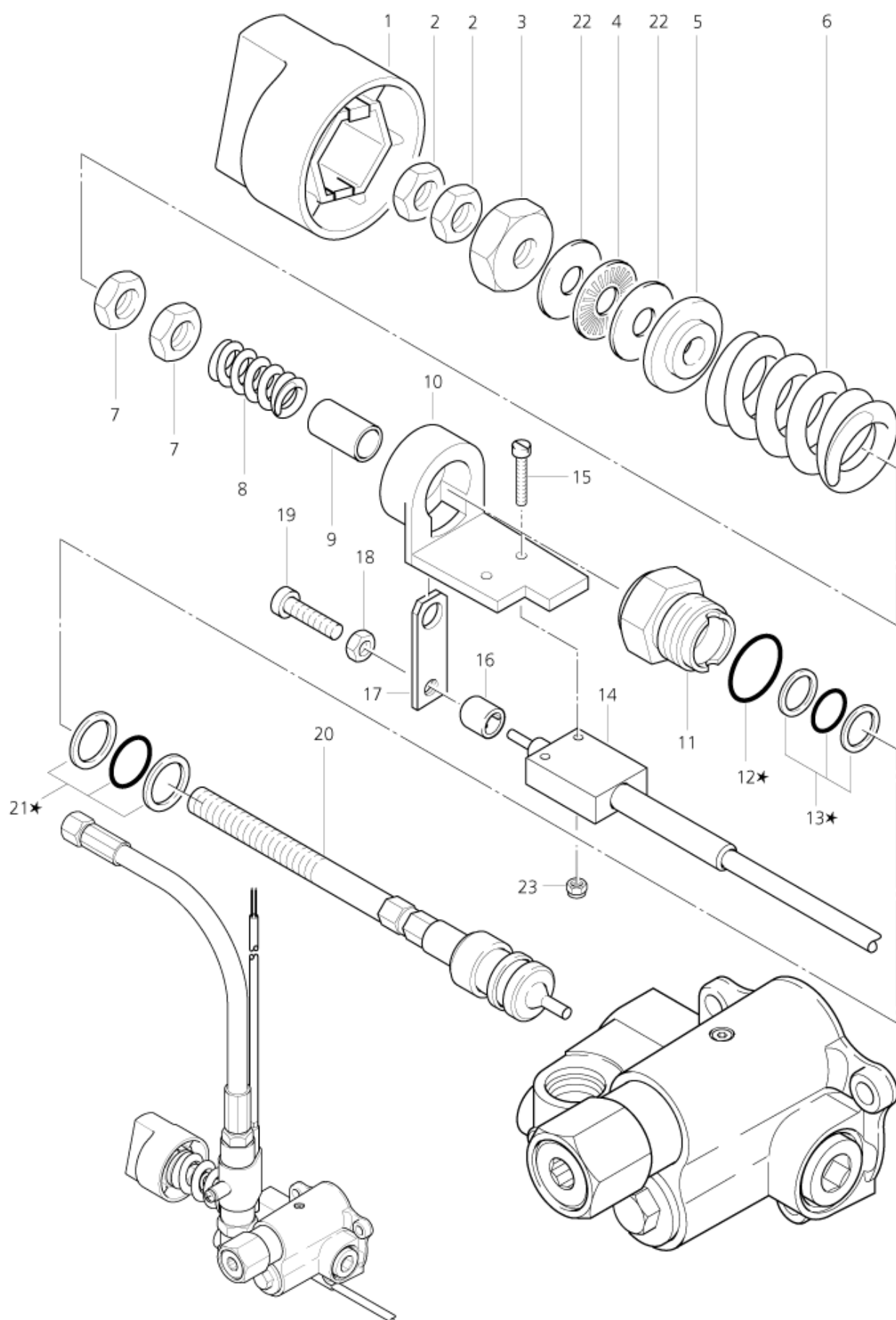
DX 800, 810, 820, 830, Titan

22-02-2015

ET-Liste-Nr.

DX80016

17



# Regulation

DX 800, 810, 820, 830, Titan

22-02-2015

ET-Liste-Nr.

DX80016

18

Pos	Artikelnr.	Me	Beschreibung	
1	56615	1	Drehgriff	
2	16594	1	NUT 6KT- M8X1 X4 ZN	
3	56513	1	NUT 6KT- M8X1	
4	16111	1	AXIAL NEEDLE BEARING RACE	
5	56785	1	SPRING PRESSURE PAD	
6	56512	1	SPRING 23X45.2X5.8	
7	16594	1	NUT 6KT- M8X1 X4 ZN	
8	56716	1	SPRING 1.6X10.0X28.0	
9	56960	1	SLEEVE D11 X 16	
10	56552	1	Halter	
11	56508	1	Kolbenführung	
12	12841	1	RDR A 18x2-NBR70	*
13	57145	1	Dichtungssatz	*
14	9900	1	Mikroschalter	
15	26611	1	SCREW	
16	13608	1	Kappe	
17	56662	1	STOP PLATE ST	
18	2760	1	Mutter DIN934-M5-10	
19	18087	1	Linsenschraube DIN7985-M5x16-8.8	
20	56502	1	Steuerkolben	
21	57152	1	Dichtungssatz	*
22	25428	1	AXIAL WASHER AS 0821	
23	26612	1	HEXAGON NUT M3 ISO 7042	
99	57947	1	Dichtungssatz Regelsicherheitsblock	INCLUDES PART MARKT *

# Electric box 1

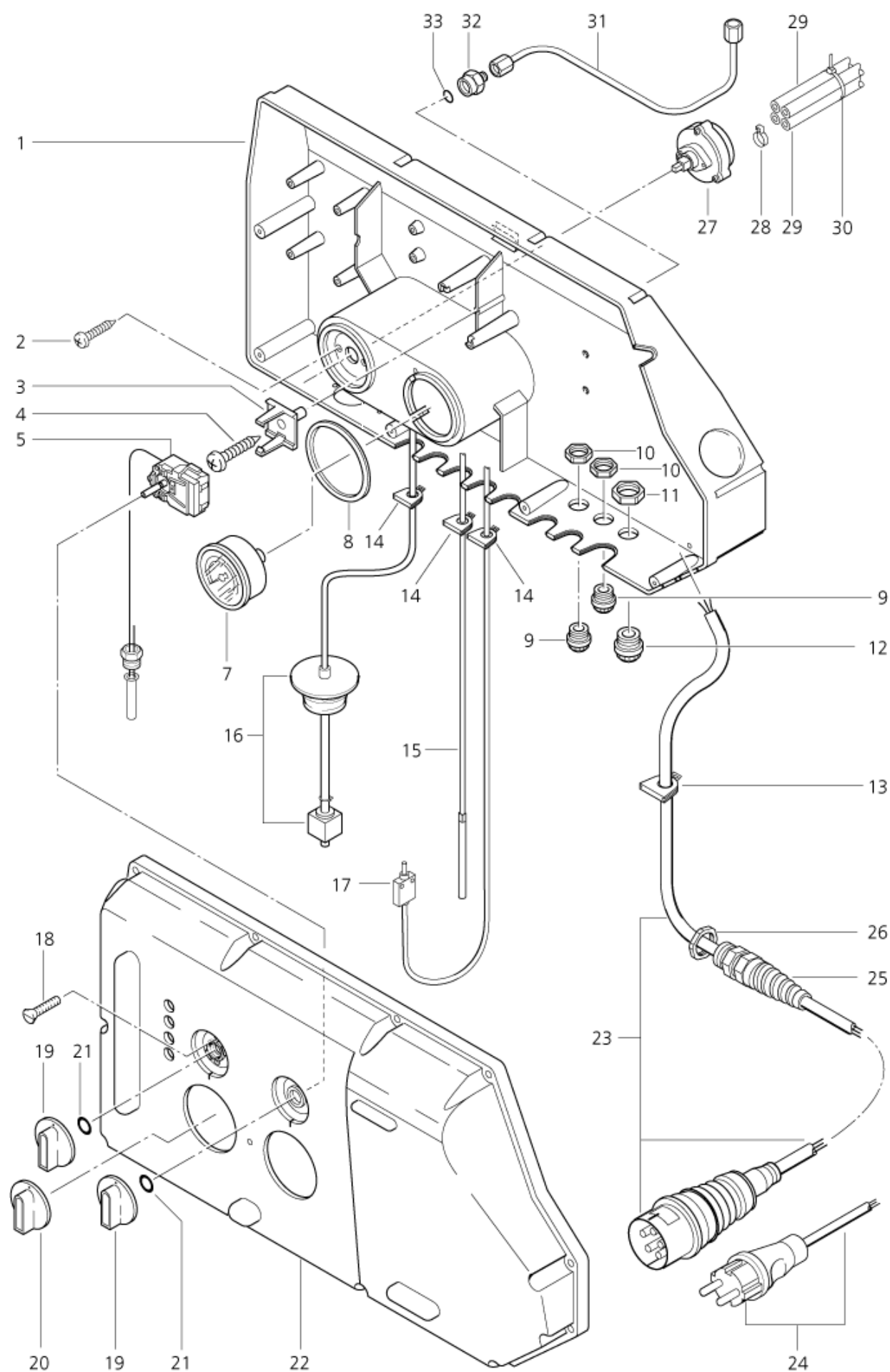
DX 800, 810, 820, 830, Titan

22-02-2015

ET-Liste-Nr.

DX80018

19



Electric box 1				22-02-2015
DX 800, 810, 820, 830, Titan				ET-Liste-Nr. DX80018
				20
Pos	Artikelnr.	Me	Beschreibung	
1	47671	1	Gehäuse	
2	18086	1	Blechschraube DIN7981-2,9x13	
3	43622	1	Halter	
4	40108	1	Blechschraube DIN7981-4,8x32	
5	6698	1	Thermostat	
7	47135	1	Manometer	
8	46733	1	Dichtring	
9	1462	1	Vers-Schraube PG 11 N EN 50262 Ku	
10	1953	1	MUT 6KT PG 11 46320 PVC	
11	17345	1	MUT 6KT PG 13,5 46320 PVC	
12	1463	1	Wuergenippel PG 13,5 offen grau P	
13	48312	1	Tülle	
14	48314	1	Tülle	
15	19961	1	Reedschalter	
16	60710	1	Schwimmerschalter	DX 800 S-2, DX 820-2,, DX 830 S-2, DX 930-2
17	9900	1	Mikroschalter	
18	18274	1	Senkschraube DIN963-M4x12-8.8	
19	243611	1	Drehknopf Ø6 (Blau)	
20	243605	1	ROTARY KNOB SQUARE YELLOW	
21	9868	1	O-Ring A 10x2,5-NBR70	
22	47672	1	COVER DX810 FOR CONTROL C	DX 810-2
22	47673	1	COVER DX800 FOR CONTROL	DX 800-2
22	47675	1	COVER DX830 FOR CONTROL	DX 830-2
22	47676	1	COVER DX930 FOR CONTROL	DX 930-2
23	27072	1	Anschlussleitung F	DX 800 S-2*FR*, DX 810-2 EU*FR*, DX 830 S-2*FR*, D
23	29007	1	Kabel	DX 800-2*PT*, DX 800 S-2*ZA*EXP*, DX 810-2*EXP*, D
23	29052	1	Leitung	DX 800-2*TW*PH*KR*JP*, DX 800 S-2*ES*, DX 830-2*ES
23	61236	1	Netzleitung 4G1,5x 5,0	DX 800-2*EU*, DX 800-2 EURO*DE*, DX 800-2*DE*, DX
24	14503	1	Anschlussleitung ZA	DX 820-2*ZA*
24	61188	1	POWER CABLE 3G1.5X 5.0	DX 820-2*DE*KR*
25	11567	1	Kabelverschraubung	
25	17350	1	Kabelversch. PG16 zuge.	DX 830-2*JP*, DX 930-2*JP*
26	1762	1	Sechskantmutter PG 16	
27	4819	1	Dosierventil	6166 GASKET KIT FOR DOSING VALVE
28	11654	1	Schlauchklemme Ø 11,5	
29	101406100	1	Schlauch 6x3 mm x 5 m	
30	8819	1	Kabelband 4,5x1x350	
31	46309	1	Rohr	
32	1438	1	Verbindungsstück	
33	5897	1	Dichtring DIN7603-5x9,5x3	

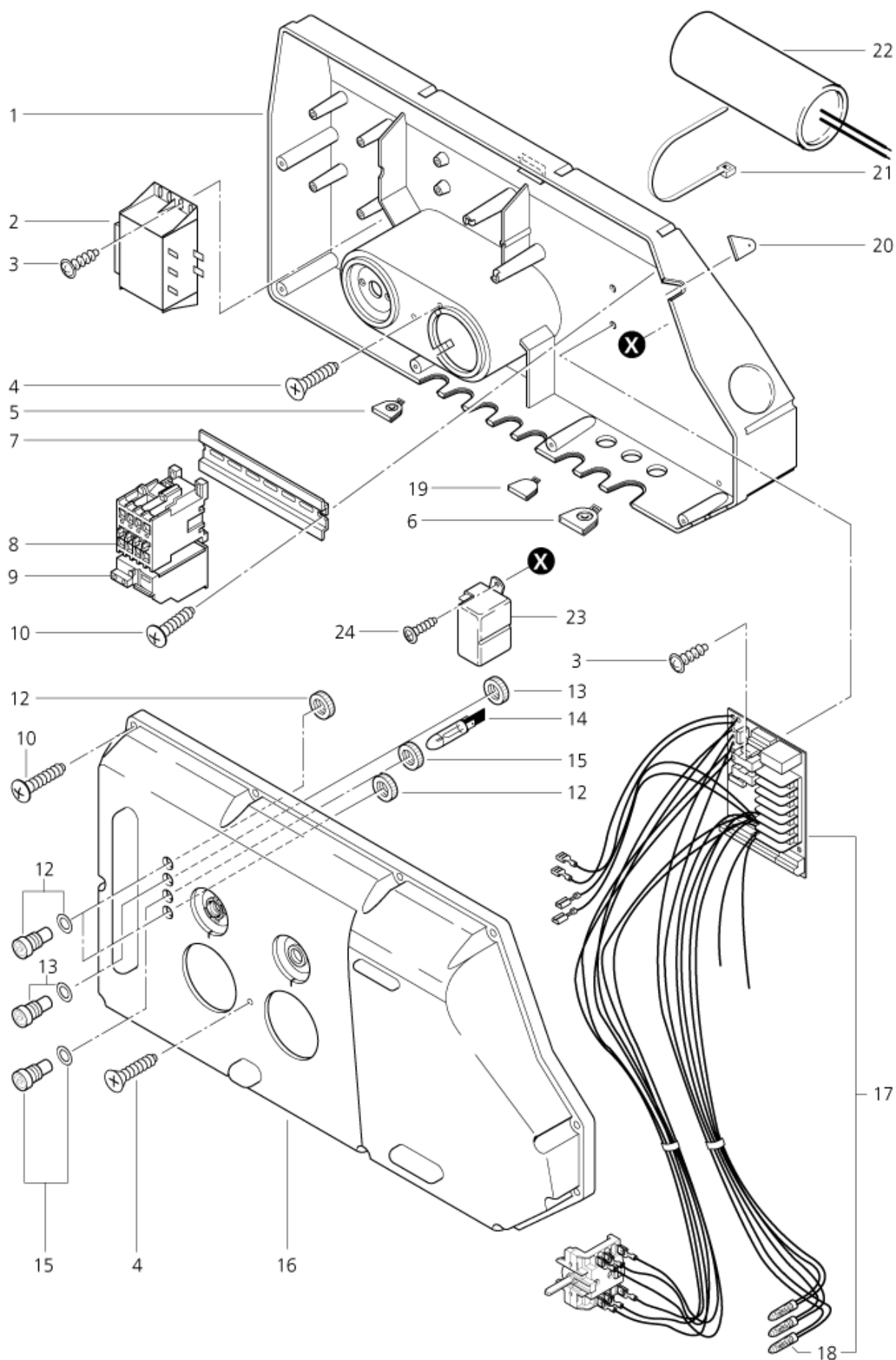
# Electric box 2

DX 800, 810, 820, 830, Titan

22-02-2015

ET-Liste-Nr.  
DX80020

21



Electric box 2				22-02-2015
DX 800, 810, 820, 830, Titan				ET-Liste-Nr. DX800Z0
				22
Pos	Artikelnr.	Me	Beschreibung	
1	47671	1	Gehäuse	
2	60579	1	Transformator 100-200 V	100/120/200V -24VAC 50VA
2	60580	1	Transformator 230-400 V	230/400V -24VAC 48VA
3	11254	1	Schraube P3,5x10	
4	11253	1	Schraube P5x20	
5	48314	1	Tülle	
6	48312	1	Tülle	
7	22290	1	Tragschiene 1 m	
8	103822301	1	Schütz 100-M12NKD3	CA3-12-10 24V/50-60HZ
8	103822317	1	Schütz CJX2-D32-B7 24V	CA3-30-10 24V/50-60HZ
9	103822323	1	Thermorelais 4-6A	
9	103822324	1	Thermorelais 5,5-8A	
9	103822325	1	Thermorelais 7-10A	
9	103822326	1	OVERC.RELAY JR28-25-1316.9-13A	
9	103822328	1	Thermorelais 17-25AMP	
9	103822329	1	THERMAL RELAY 23-32AMP	
10	11565	1	Schraube P5x18	
12	46795	1	Fassung orange	
13	46793	1	Fassung grün	
14	60980	1	Signalleuchte	
15	46794	1	Fassung rot	
16	47672	1	COVER DX810 FOR CONTROL C	DX 810-2
16	47673	1	COVER DX800 FOR CONTROL	DX 800-2
16	47675	1	COVER DX830 FOR CONTROL	DX 830-2
16	47676	1	COVER DX930 FOR CONTROL	DX 930-2
17	60288	1	Leiterplatte	
18	46792	1	SIGNAL LAMP 12V	
19	48315	1	Tülle	
20	46781	1	Dichtung	
21	8819	1	Kabelband 4,5x1x350	
22	49833	1	Kondensator	DX 820-2
22	56809	1	Kondensator	DX 820-2
23	11060	1	Relais	DX 820-2
24	10028	1	Schraube P5x14	DX 820-2

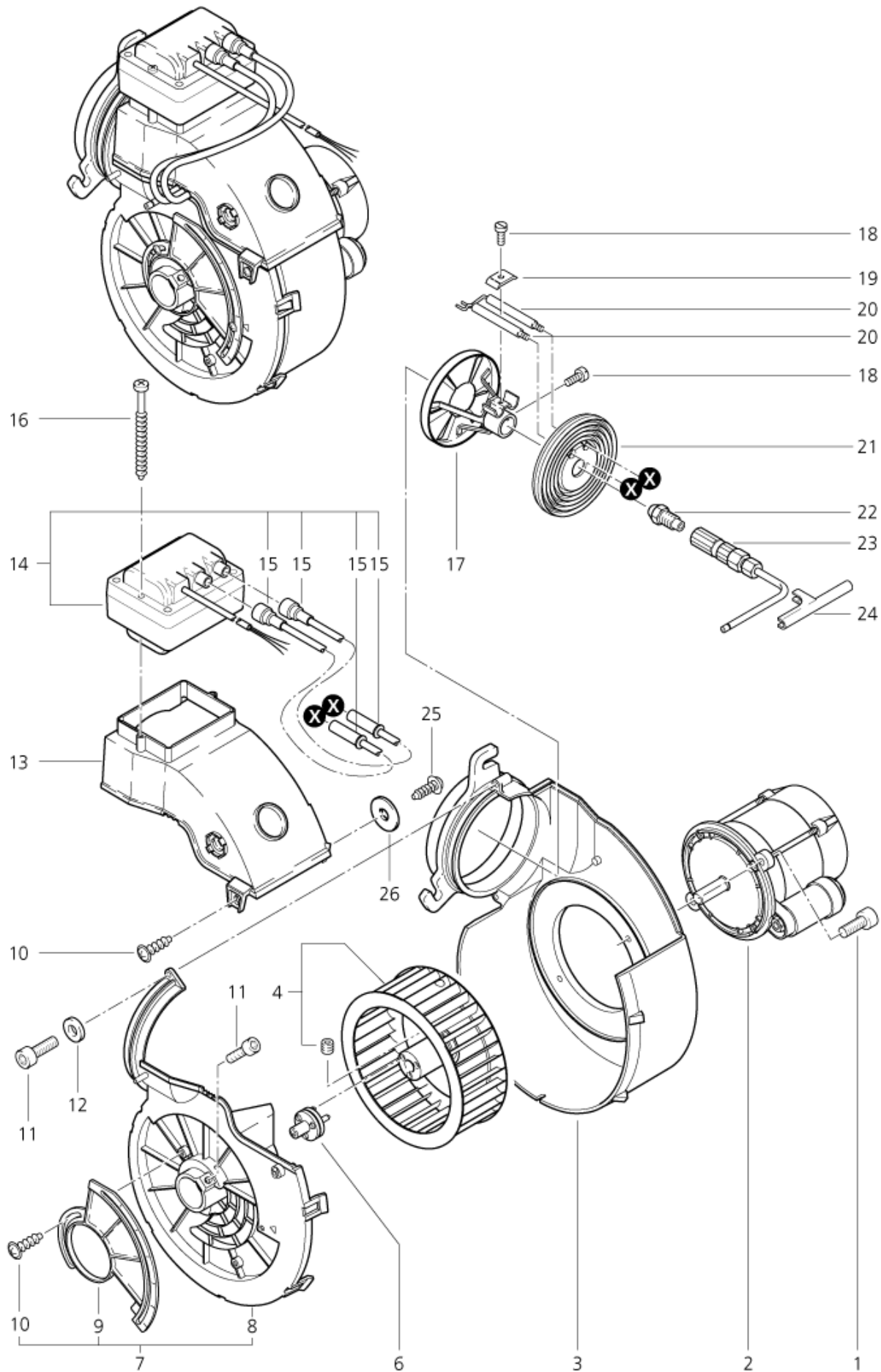
# Gebälse

DX 800, 810, 820, 830, Titan

22-02-2015

ET-Liste-Nr. DX80022

23



# Gebläse

DX 800, 810, 820, 830, Titan

22-02-2015

ET-Liste-Nr.

DX800ZZ

24

Pos	Artikelnr.	Me	Beschreibung
1	4697	1	Zylinderschraube DIN912-M6x16-8.8
2	60792	1	Brennermotor
3	60290	1	Lüftergehäuse
4	60793	1	Lüfterrad
6	62050	1	Mitnehmer
7	60552	1	Deckel
8	60552	1	Deckel
9	60552	1	Deckel
10	10028	1	Schraube P5x14
11	32535	1	Schraube?DIN912-M5x16-12.9
12	2763	1	Scheibe DIN125-A5,3
13	60294	1	Haube
14	61446	1	Zündtrafo
15	61447	1	Zündleitung
16	17721	1	Schraube P3,5x53
17	60591	1	Elektrodenhalter
18	3288	1	Zylinderschraube DIN84-M4x8-8.8
19	42204	1	KLEMMPLATTE 15X1,2 VA
20	48940	1	Elektrode
21	62589	1	Regulierscheibe
22	61659	1	Düse
23	61168	1	Düsenstock
24	61880	1	Halter
25	33222	1	Blechschrabe DIN7981-4,2x9,5
26	24353	1	Scheibe DIN9021-A4,3



# Fuel pump

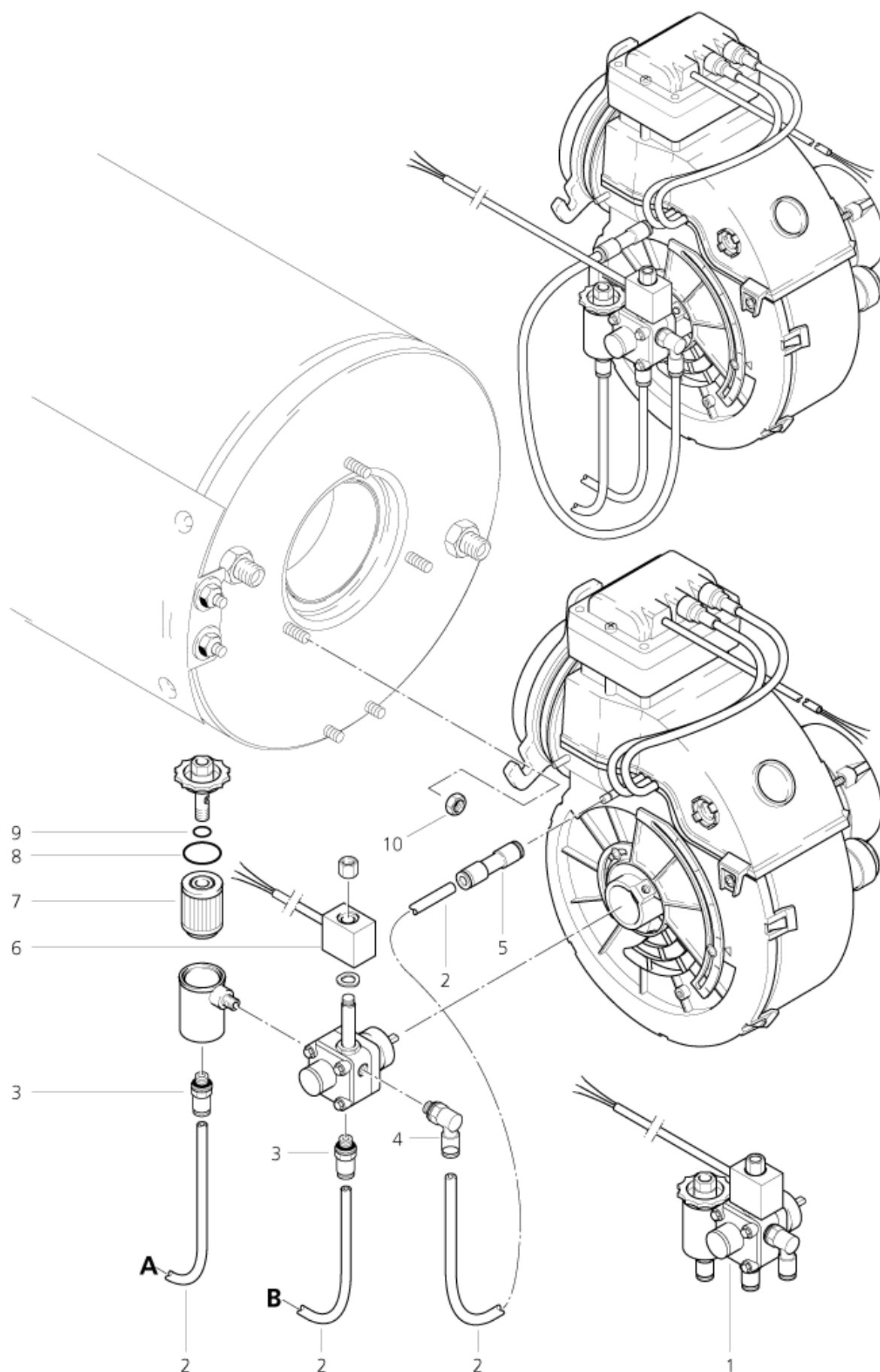
DX 800, 810, 820, 830, Titan

22-02-2015

ET-Liste-Nr.

DX80024

25



# Fuel pump

DX 800, 810, 820, 830, Titan

22-02-2015

ET-Liste-Nr. DX800Z4

26

Pos	Artikelnr.	Me	Beschreibung
1	47382	1	Brennstoffpumpe 230/240 V
1	60756	1	Brennstoffpumpe
2	17710	1	Brennstoffleitung 6x1 mm x 1 m * SEE NOTE
3	29599	1	Verschraubung
4	28428	1	Verschraubung
5	61442	1	Kupplung
6	101117987	1	Magnetspule
6	49498	1	Magnetspule 230/240 V
7	1756	1	Filter
8	40907	1	O-RING 31,47x1,78-NBR70
9	9868	1	O-Ring A 10x2,5-NBR70
10	61467	1	Sicherungsmutter M8

\* NOTE: PLEASE INDICATE LENGTHS IN METRES WHEN ORDERING

# Burner exchanger

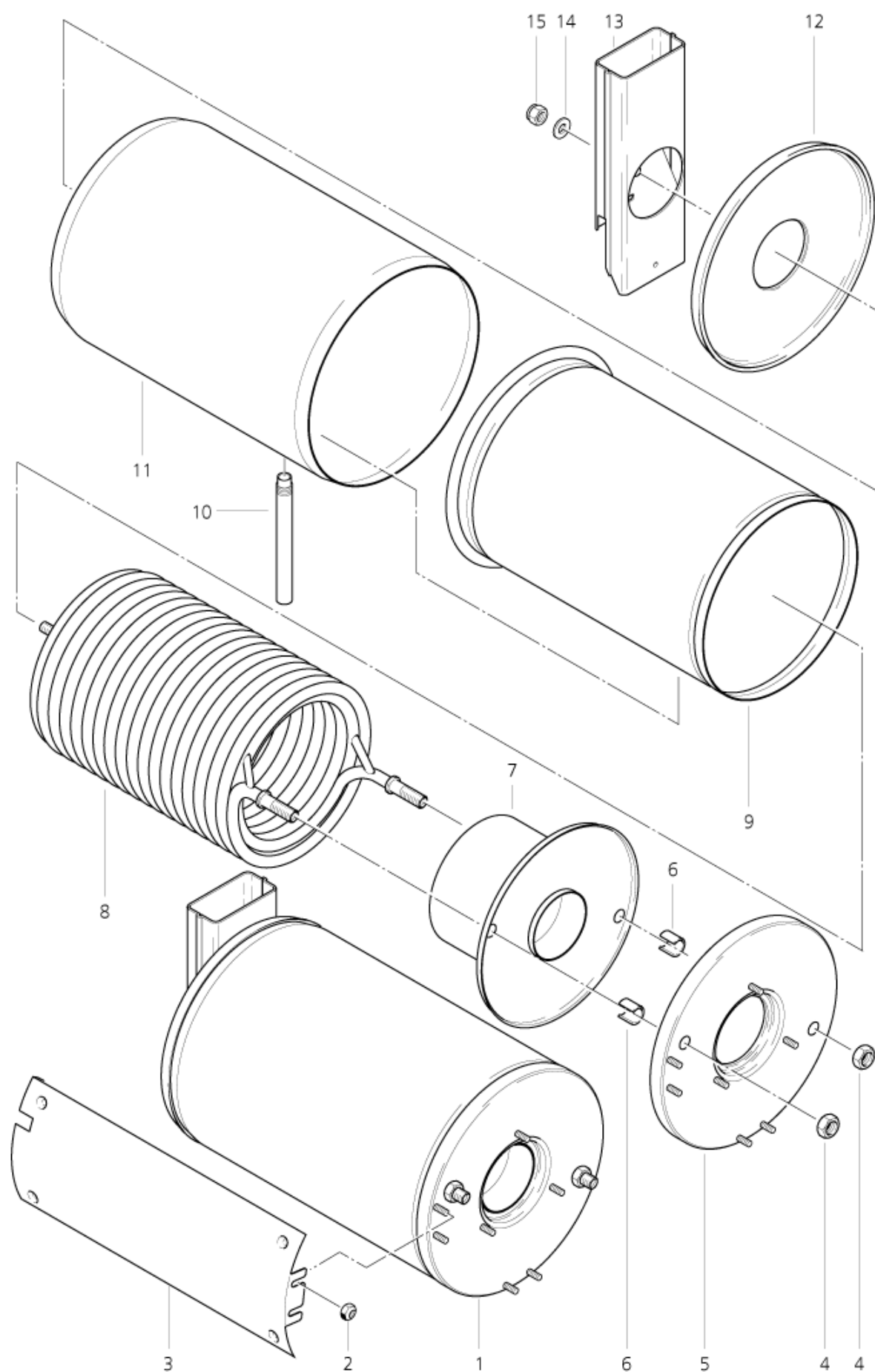
DX 800, 810, 820, 830, Titan

22-02-2015

ET-Liste-Nr.

DX80026

27



# Burner exchanger

DX 800, 810, 820, 830, Titan

22-02-2015

ET-Liste-Nr. DX800Z6

28

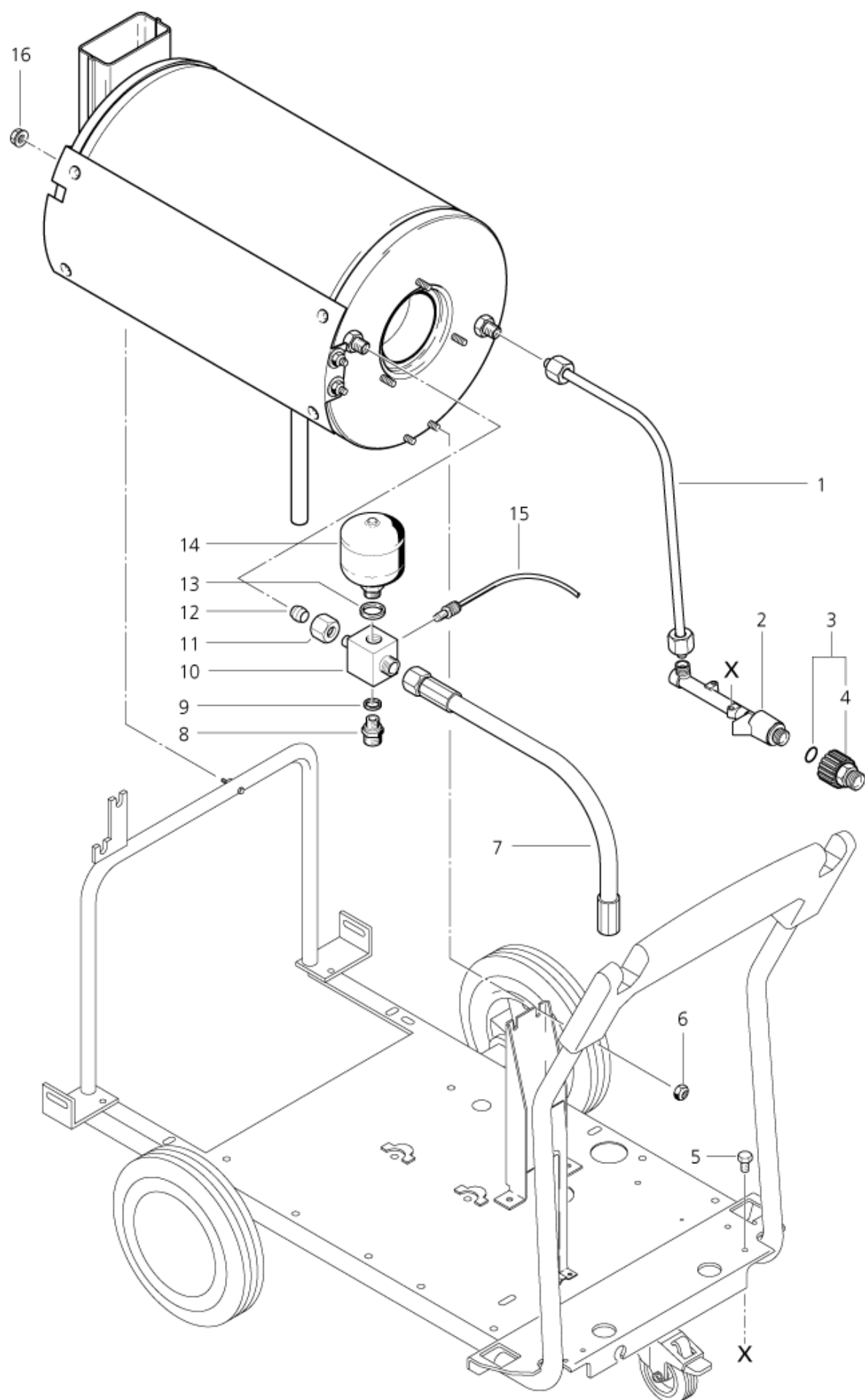
Pos	Artikelnr.	Me	Beschreibung
1	60553	1	Wärmetauscher
2	61467	1	Sicherungsmutter M8
3	49159	1	Schutz
4	7012	1	Mutter DIN934-M18x1,5-8
5	60313	1	Deckel
6	46357	1	Hülse
7	60309	1	Einsatz
8	60557	1	Heizschlange
9	60307	1	Mantel
10	61882	1	Rohr
11	60306	1	Mantel
12	61527	1	Deckel
13	60315	1	Abgasrohr
14	2768	1	Scheibe DIN125-B13
15	40018	1	Mutter DIN985-M12-8

DX 800, 810, 820, 830, Titan

ET-Liste-Nr.	
--------------	--

DX80028

29



# Burner exchanger assy.

DX 800, 810, 820, 830, Titan

22-02-2015

ET-Liste-Nr.

DX800Z8

30

Pos	Artikelnr.	Me	Beschreibung
1	61443	1	Rohr
2	62145	1	DISTRIBUTOR SQUARE HD-AUS
3	5895	1	Verschraubung
4	6149	1	O-Ring 9,3x2,4 SMS 1586 NBR90
5	8917	1	Sechskantschraube DIN933-M6x12-8.8
6	61467	1	Sicherungsmutter M8
7	57556	1	Hochdruckschlauch
8	1821	1	Verbindungsstück
9	1605	1	Dichtring DIN7603-10x14x1,5
10	46303	1	Verteiler
11	1081	1	Überwurfmutter L 12
12	1080	1	Schneidring L 12
13	13663	1	Dichtring 16x20
14	14537	1	Hydrospeicher
15	30796	1	Thermosicherung