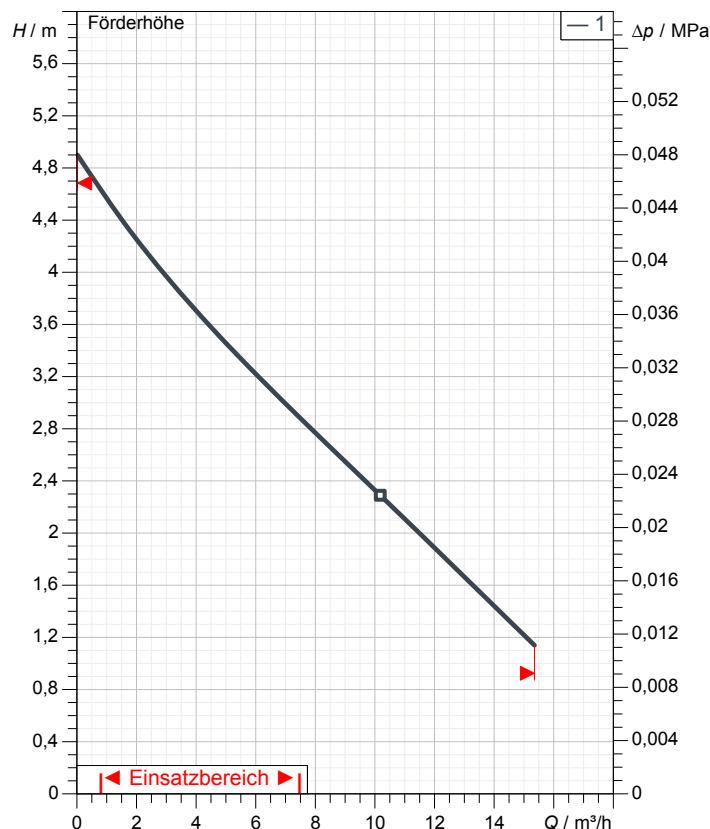
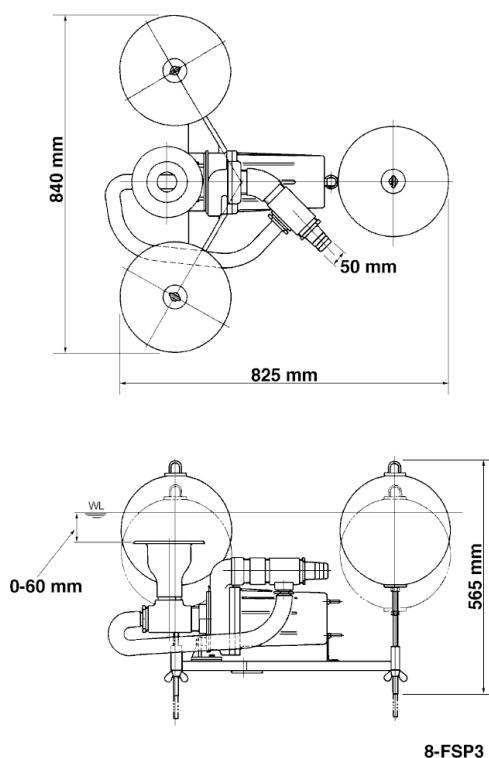


Datenblatt 8-FSP3



Beschreibung

Oberflächensauger (Skimmer)
 Schutzart IP 68
 Laufradtyp Einkanalrad
 Freier Durchgang 22 mm
 Geeignet für:
 Zum Absaugen von Schaum

Elektrischer Motor

Induktionsmotor
 Isolierstoffklasse E 2Pole 2810 1/min
 Startart Direkt startend
 Nennspannung 400 V 50 Hz 3~
 Leistungsaufnahme 1,13 kW
 Nennleistung 0,75 kW
 Nennstrom 1,9 A
 Startstrom 8,5 A

Kabel

10m NSSHÖU 4Cx1,5mm²

Motorschutz

Thermoschalter
 (Bimetallschalter)

Wellendichtung

Doppelte innenliegende Gleitringdichtung im Ölbad

Untere Dichtung
 Siliziumkarbid auf Keramik
 Obere Dichtung
 Keramik auf Kohlenstoff

Lager

Gekapselte Kugellager, wartungsfrei

Materialien

Schwimmkörper (3x)	ABS Kunststoff
Laufrad	GG20 (EN-GJL-200)
Pumpengehäuse	GG20 (EN-GJL-200)
Motorgehäuse	GG15 (EN-GJL-150)

Druckanschluss

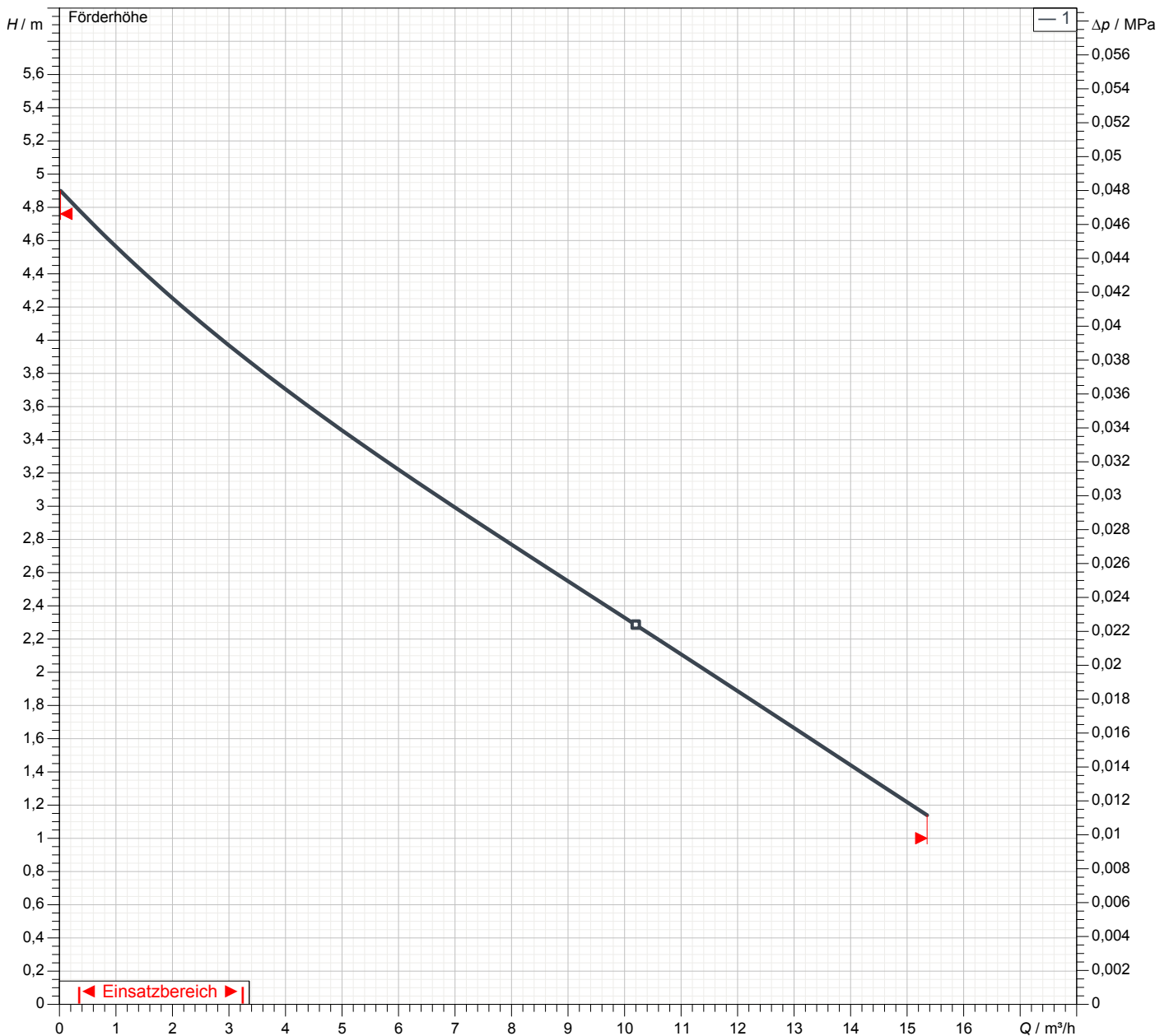
2" (50mm) Schlauchtülle

Gewicht

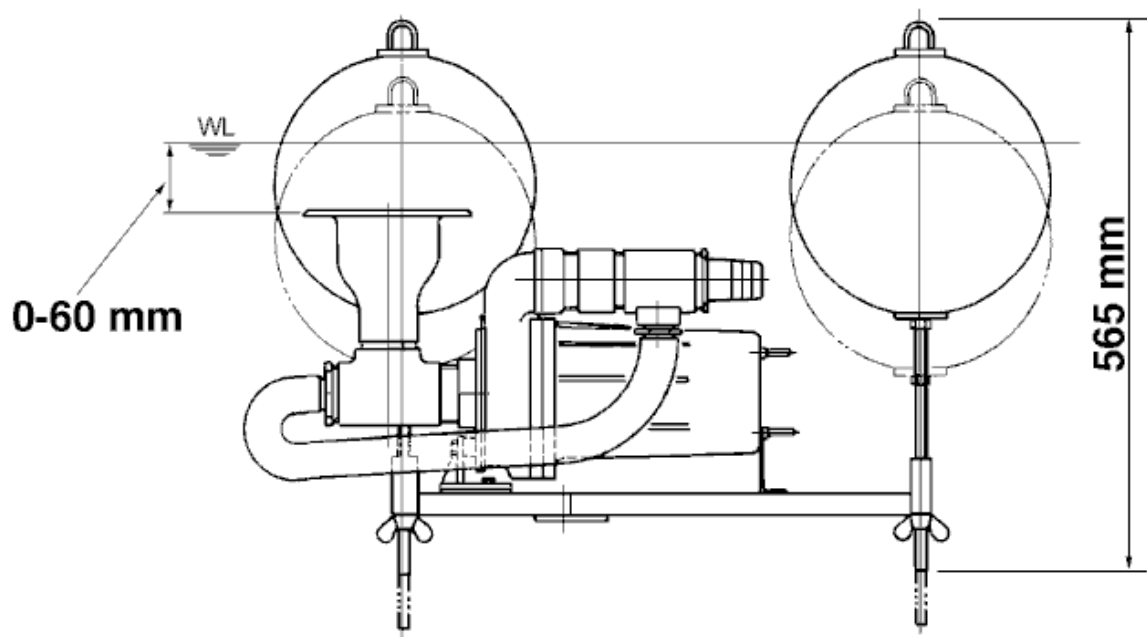
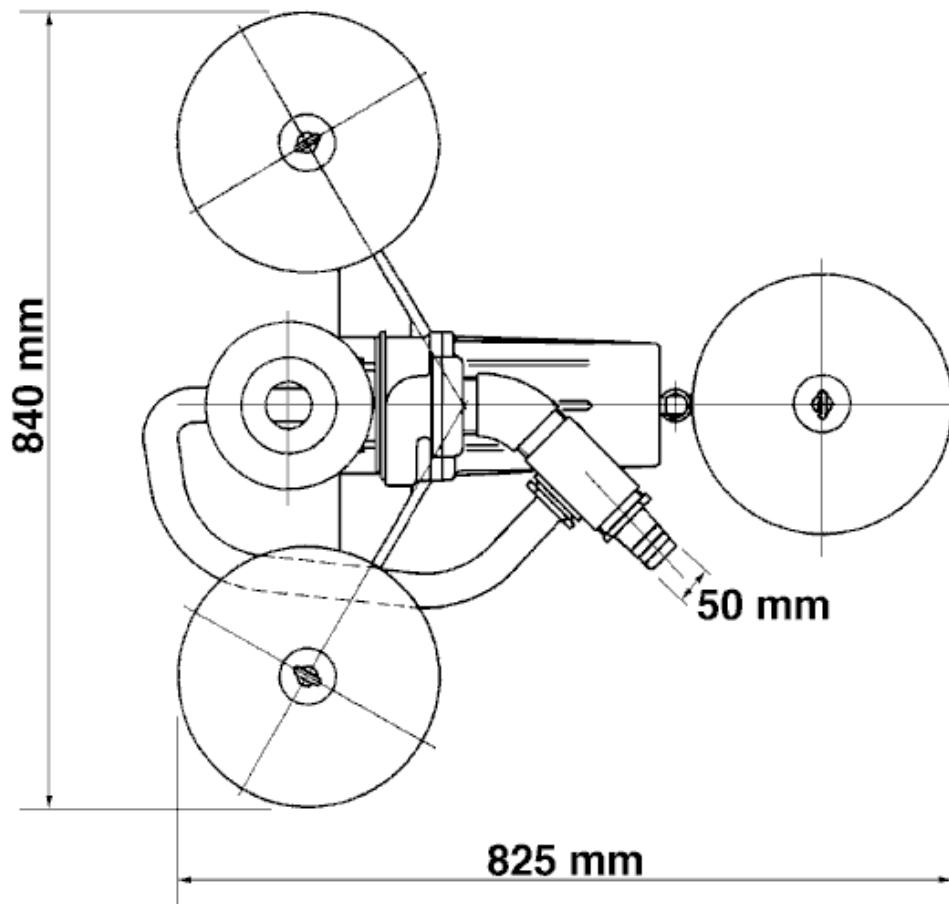
38 kg (Trockengewicht nur der Pumpe ohne Kabel)

Leistungskurve 8-FSP3

Druckstutzen	2"
Förderhöhe	4,9 m
Förderstrom	15,4 m³/h
Nennleistung	0,75 kW
Leistungsaufnahme	1,13 kW
Phasen	3~
Spannungen	400 V
Frequenz	50 Hz
Nennstrom	1,9 A
Anlaufstrom	8,49 A
Polzahl	2
Drehzahl	2810 1/min
Startart	Direkt startend
Isolierklasse	E



Abmessungen 8-FSP3



8-FSP3

CWL: Wasserstand bei Dauerbetrieb
LWL: Niedrigster Wasserstand

 **TSURUMI PUMP**

Tsurumi (Europe) GmbH

02.02.2023

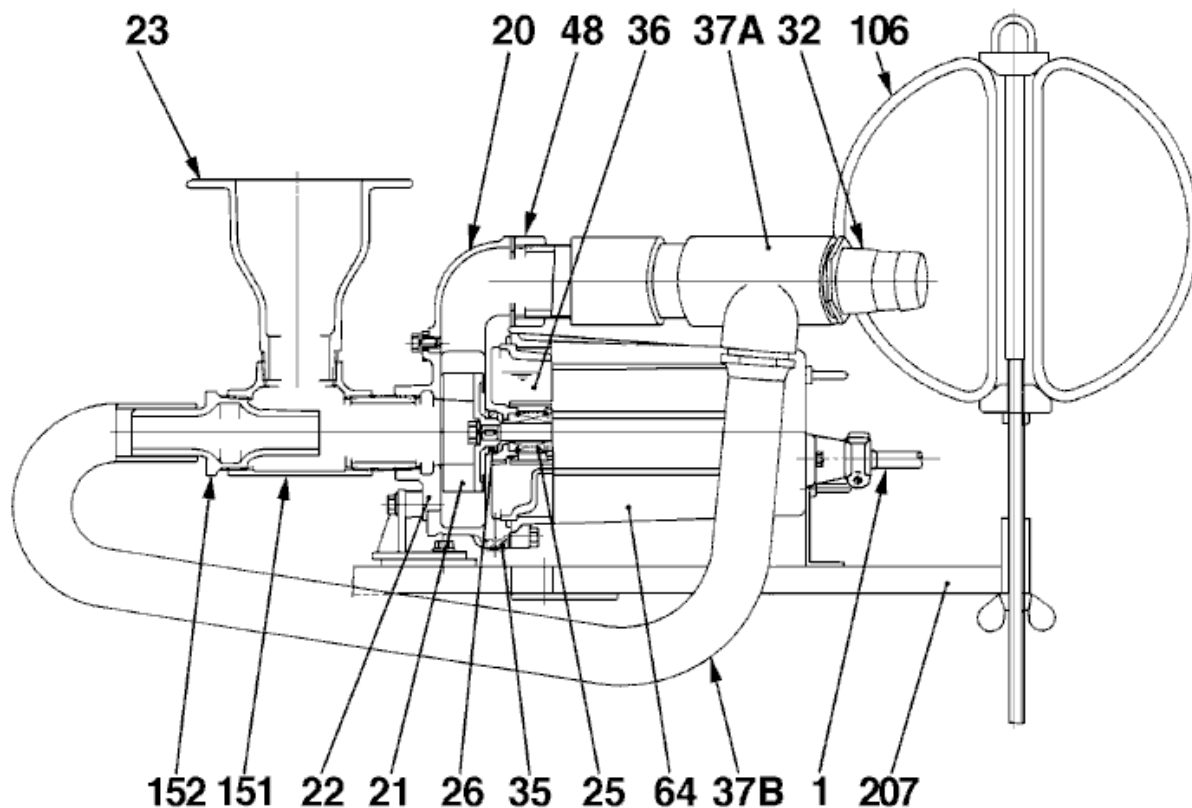
V.01.02.2023

Wahlerstr. 10 * 40472 Düsseldorf * Germany

Tel.: +49-211-417937450
Fax: +49-211-417937460

vertrieb@tsurumi.eu
www.tsurumi.eu

Schnittzeichnung 8-FSP3



8-FSP3

Nr.	Bezeichnung	Bemerkung	Nr.	Bezeichnung	Bemerkung
1	Kabel	H07RN-F	152	Ventil	Kunststoff
20	Pumpengehäuse	GG20 (EN-GJL-200)	207	Rahmen	DIN 1.0040 + Verzinktes Stahlrohr
21	Laufrad	GG20 (EN-GJL-200)			
22	Saugplatte	GG20 (EN-GJL-200)			
23	Ansaugtrichter	Kunststoff			
25	Gleitringdichtung	W-14HL			
26	Ölgehäuse	SC-22357			
32	Schlauchtülle	Kunststoff			
35	Ölschraube	Rostfreier Stahl DIN 1.4301			
36	Schmiermittel	Turbinenöl (ISO VG32)			
37A	Auslass	Schwarzer Temperguß			
37B	Abzweigschlauch	Vinyl			
48	Gewindeflansch	Kunststoff			
64	Motorgehäuse	GG15 (EN-GJL-150)			
106	Schwimmkörper (3x)	ABS Kunststoff			
151	Sauggehäuse	Schwarzer Temperguß			