

DX 845, 865, 985, TITAN, ENERGY, SB 865

Model:
DX 845
DX 865
DX 900
DX 985
DX TITAN



Stückliste Deutsch

20-02-2015

Nilfisk
ALTO
works for you

www.nilfisk-alto.com

Inhalt

DX 845, 865, 985, TITAN, ENERGY, SB 865

Gehäuse	3
Coin box	5
Frame, fuel tank, detergent	7
Wasserkasten	10
Control safety block	12
Motorpumpeneinheit	14
Electric box 1	17
Electric box 2	19
Gebläse	21
Fuel pump	23
Burner exchanger	25
Burner exchanger assembly	27

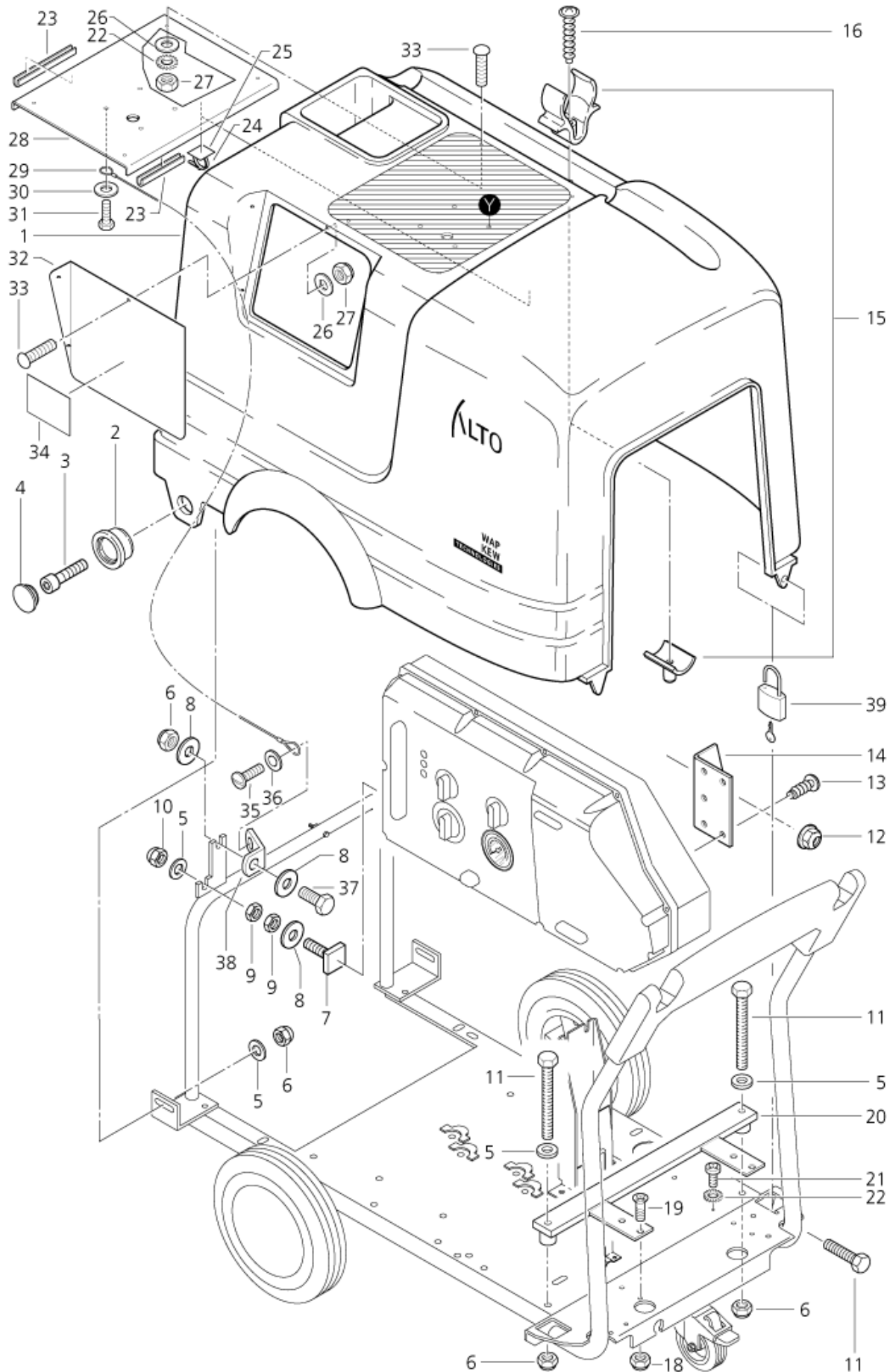
Gehäuse

DX 845, 865, 985, TITAN, ENERGY, SB 865

20-02-2015

ET-Liste-Nr.
DX84502

3



Gehäuse

DX 845, 865, 985, TITAN, ENERGY, SB 865

20-02-2015

ET-Liste-Nr. DX84502

4

Pos	Artikelnr.	Me	Beschreibung	
1	301000306	1	COVER ALTO SB 865	SB 865
1	66101	1	CABINET FOR DX	
2	43951	1	Lagerbuchse	
3	8894	1	Zylinderschraube DIN912-M8x20-8.8	
4	43952	1	Stopfen	
5	2762	1	Scheibe DIN125-A8,4	
6	1800515	1	Hutmutter DIN1587-M8	
7	46347	1	Vierkantschraube M8x1x30	
8	2793	1	Scheibe DIN9021-A8,4	
9	16135	1	Mutter DIN934-M8x1-10	
10	15808	1	Mutter DIN985-M8x1-8	
11	3345	1	Sechskantschraube DIN933-M8x70-8.8	
12	61467	1	Sicherungsmutter M8	
13	10028	1	Schraube P5x14	
14	44554	1	Halter	
15	63078	1	Halter	
16	43341	1	Schraube P5x30	
18	11619	1	Mutter DIN985-M6-8	
19	8946	1	Senkschraube DIN965-M6x16-4.8	
20	63312	1	Verstärkung	
21	1800606	1	SCREW CROSS M4X10 FZB DIN7985	
22	4021	1	Fächerscheibe DIN6798-A4,3	
23	1423	1	Schutz	* SEE NOTE
24	4059	1	Kabelband 3,6x1,1x110	SB 865
25	2423	1	Klebesockel natur Polyamid 6.6 Hell MB4	SB 865
26	3092	1	Scheibe DIN125-A4,3	SB 865
27	2759	1	Mutter DIN934-M4-8	SB 865
28	301000190	1	WELDED METAL PLATE 3.0X35	SB 865
29	301000247	1	CABLE Ø 1X420 DIN 3052	SB 865
30	2764	1	Scheibe DIN125-A6,4	SB 865
31	2806	1	Sechskantschraube DIN933-M6x25-8.8	SB 865
32	60551	1	COVER	SB 865
33	14370	1	SHR ZIER- M4 X 20 ZN	SB 865
35	3348	1	Zylinderschraube DIN84-M5x10-5.8	SB 865
36	2763	1	Scheibe DIN125-A5,3	SB 865
37	2753	1	Sechskantschraube DIN933-M8x20-8.8	SB 865
38	5229	1	ANGLE	SB 865
39	20413	1	LOCK	SB 865

* NOTE: PLEASE INDICATE LENGTHS IN METRES WHEN ORDERING

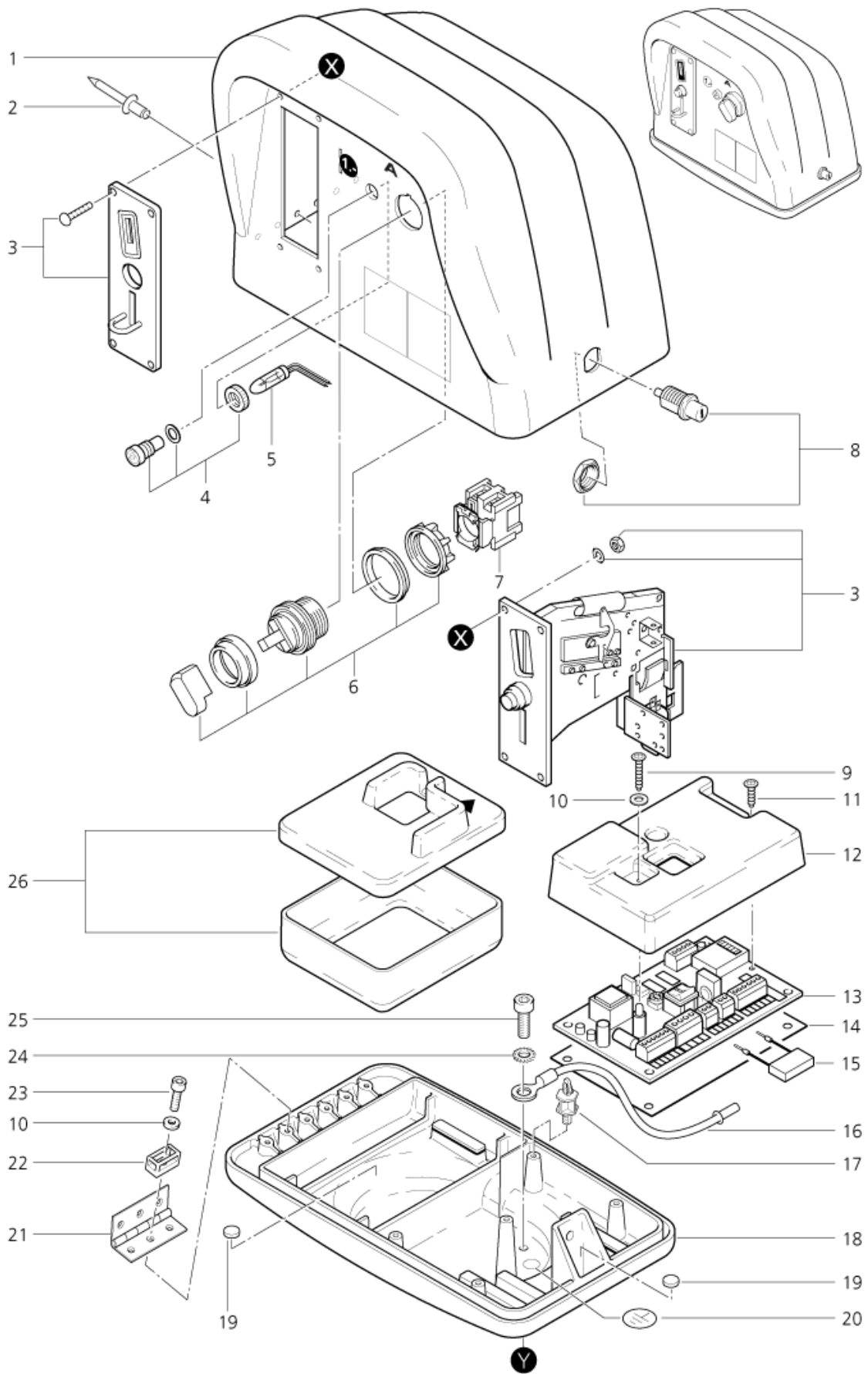
Coin box

DX 845, 865, 985, TITAN, ENERGY, SB 865

20-02-2015

ET-Liste-Nr.
DX84504

5



Coin box

DX 845, 865, 985, TITAN, ENERGY, SB 865

20-02-2015

ET-Liste-Nr. DX84504

6

Pos	Artikelnr.	Me	Beschreibung
1	301000297	1	Münzschaltkasten Oberteil
2	11691	1	Niet 4x10x8
3	301000046	1	Münzer Euro 1,-
4	46795	1	Fassung orange
5	46792	1	SIGNAL LAMP 12V
6	301001678	1	Schalter
7	309000913	1	Schaltansatz Frontbefestigung ZB5-AZ105
8	12584	1	Schloss
9	15360	1	TREAD-CUTTING SCREW M2.9X25 CH ISO 7049
10	3092	1	Scheibe DIN125-A4,3
11	4036	1	Blechschraube DIN7981-2,9x9,5
12	25948	1	Abdeckung SB-Timer PS-weiss
13	25473	1	Timerplatine SB-Saugst./HD-Reiniger SB
14	46678	1	Abdeckung fuer Timerplatine hinten
15	48813	1	Entstörkondensator
17	54757	1	PRINTPLATEOWNER
18	54703	1	Gehäuseunterteil
19	5962	1	PROTECTORPAD
20	17977	1	Erdungszeichen D 12mm
21	25472	1	Scharnier 60x46xØ3
22	22288	1	Schraubsockel
23	9768	1	Zylinderschraube M4x12
24	3376	1	Fächerscheibe DIN6798-A5,3
26	54705	1	Geldkassette

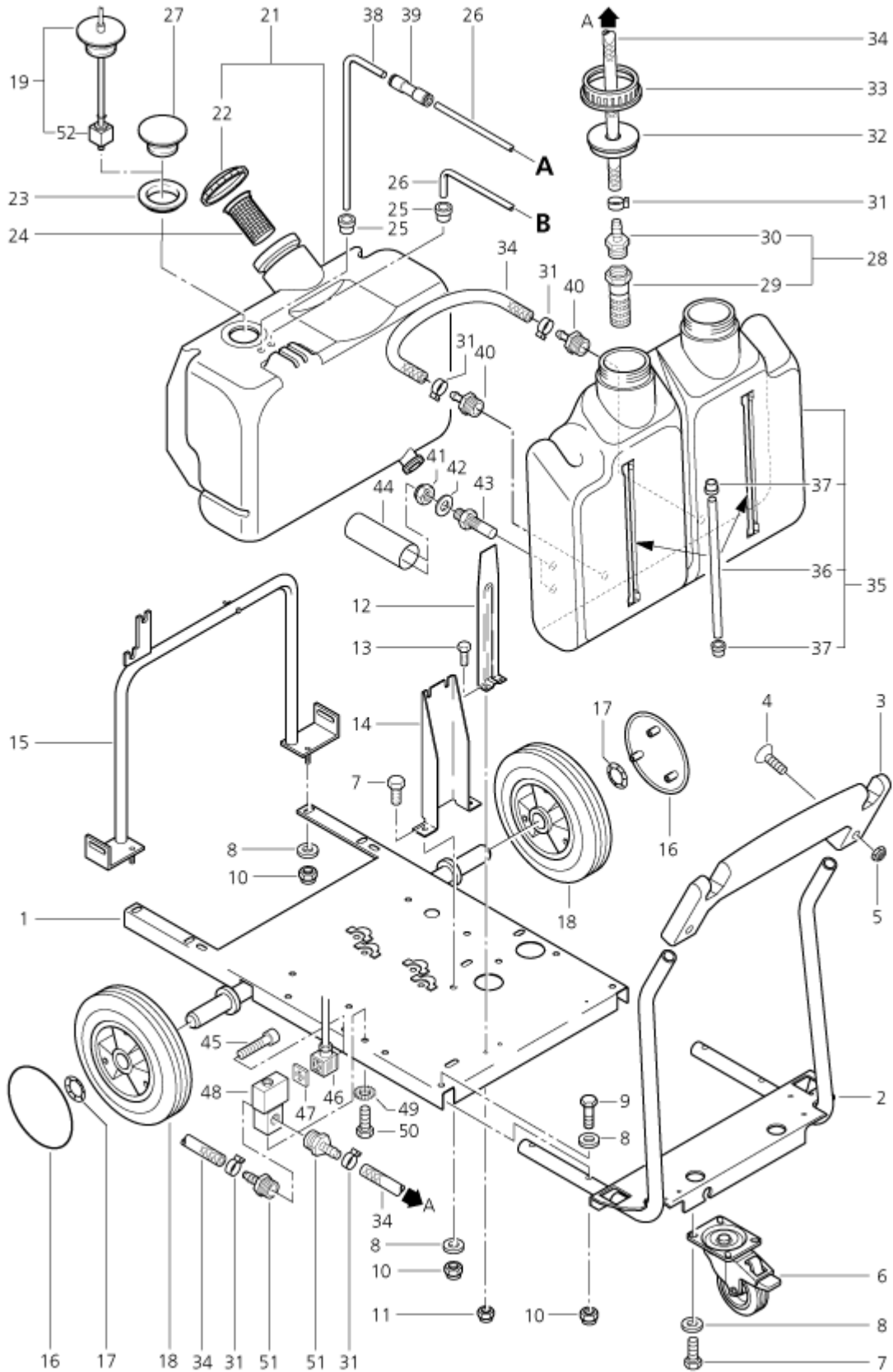
Frame, fuel tank, detergent

DX 845, 865, 985, TITAN, ENERGY, SB 865

20-02-2015

ET-Liste-Nr. DX84506

7



Frame, fuel tank, detergent

DX 845, 865, 985, TITAN, ENERGY, SB 865

20-02-2015

ET-Liste-Nr. DX84506

8

Pos	Artikelnr.	Me	Beschreibung	
1	54996	1	FRAME	
2	60528	1	Griff rohr	
3	43625	1	Griff schale	
4	17737	1	Senkschraube DIN965-M6x40-4.8	
5	12496	1	Sicherungsmutter M6	
6	46361	1	Lenkrolle	
7	6557	1	Sechskantschraube DIN933-M8x16-8.8	
8	2762	1	Scheibe DIN125-A8,4	
9	3213	1	Sechskantschraube DIN933-M8x40-8.8	
10	1800515	1	Hutmutter DIN1587-M8	
11	11619	1	Mutter DIN985-M6-8	
12	61128	1	Halter	
13	2754	1	Sechskantschraube DIN933-M6x16-8.8	
14	60556	1	Stütze	
15	61127	1	Halter	
16	44660	1	Kappe	
17	46363	1	Klemmscheibe	
18	46362	1	Rad	
19	60710	1	Schwimmerschalter	
21	60711	1	Brennstoff tank	
22	17260	1	Brennstoff tankdeckel	
23	47749	1	Dichtung	
24	7087	1	Sieb	
25	15789	1	Tülle	
26	17710	1	Brennstoffleitung 6x1 mm x 1 m	* SEE NOTE
27	54664	1	COVER	
28	17508	1	Saugkopf	
29	3205	1	Sieb	
30	5283	1	Schlauchtülle Ø6R3/8	
31	11654	1	Schlauchklemme Ø 11,5	
32	15446	1	Deckel	
33	15445	1	Überwurf mutter	
34	101406100	1	Schlauch 6x3 mm x 5 m	* SEE NOTE
35	45922	1	Behälter 2x11 l	
36	46670	1	Rohr	
37	46669	1	Tülle	
38	63883	1	Rohr	
39	61442	1	Kupplung	
40	301000248	1	HOSE LINER Ø 6 Ø 8.5	
41	2760	1	Mutter DIN934-M5-10	SB 865
42	2763	1	Scheibe DIN125-A5,3	SB 865
43	54660	1	Elektrode M5 mit Mutter	SB 865
44	49462	1	HOSE	* SEE NOTE

* NOTE: PLEASE INDICATE LENGTHS IN METRES WHEN ORDERING

Frame, fuel tank, detergent

DX 845, 865, 985, TITAN, ENERGY, SB 865

20-02-2015

ET-Liste-Nr. DX84506

9

Pos	Artikelnr.	Me	Beschreibung	
45	45516	1	OVAL-HEAD SCREW M3X30	SB 865
46	11693	1	stecker Magnetventil- 1500mm	SB 865
47	17767	1	Dichtung	SB 865
48	4965	1	MAGNETVENTIL 2/2 DN2 G1/8 230V/50Hz	SB 865
49	4021	1	Fächerscheibe DIN6798-A4,3	SB 865
50	2777	1	Zylinderschraube DIN84-M4x10-4.8	SB 865
51	2581	1	Anschlussstück	SB 865
52	48007	1	Schwimmer	

* NOTE: PLEASE INDICATE LENGTHS IN METRES WHEN ORDERING

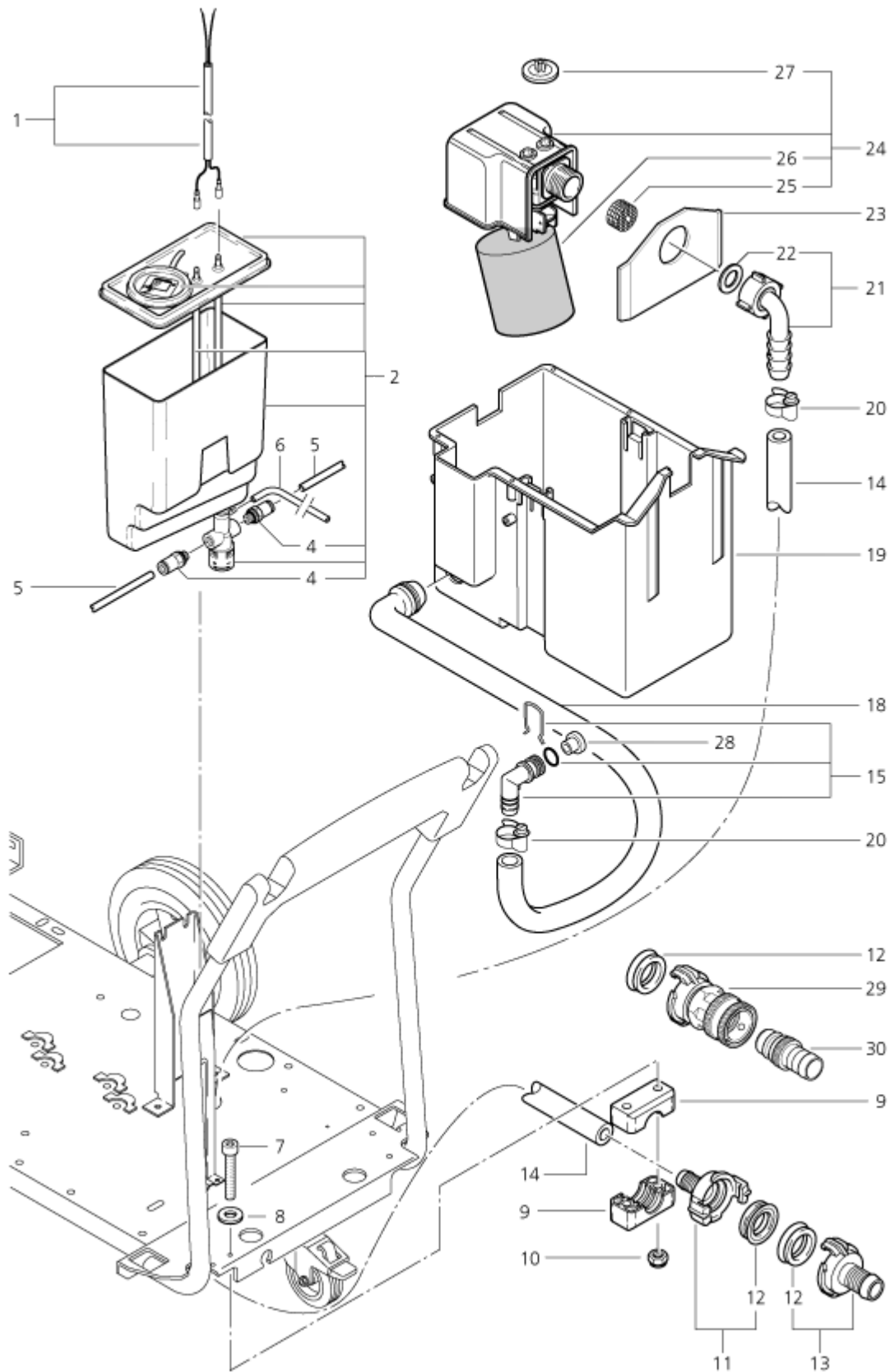
Wasserkasten

DX 845, 865, 985, TITAN, ENERGY, SB 865

20-02-2015

ET-Liste-Nr. DX84508

10



Wasserkasten

DX 845, 865, 985, TITAN, ENERGY, SB 865

20-02-2015

ET-Liste-Nr. DX84508

11

Pos	Artikelnr.	Me	Beschreibung	
1	29109	1	Leitung	
2	60131	1	Behälter	
4	29599	1	Verschraubung	
5	17710	1	Brennstoffleitung 6x1 mm x 1 m	* SEE NOTE
6	20869	1	Schlauch 6x1 mm x 1 m	* SEE NOTE
7	31410	1	Sechskantschraube DIN933-M6x50-8.8	
8	2764	1	Scheibe DIN125-A6,4	
9	60532	1	Schelle	
10	11619	1	Mutter DIN985-M6-8	
11	1716	1	"Verbindungsstück 1/2""	
12	6502	1	Dichtung	
13	1311	1	"Schlauchanschluss 3/4""	
14	8050	1	"Schlauch 1/2""x1 m"	* SEE NOTE
15	1119210	1	Winkelstutzen	
18	65493	1	HOSE	
19	44236	1	Wasserbehälter	
20	3211	1	Schlauchschele	
21	5613	1	Winkelstutzen	
22	15587	1	Dichtring DIN7603-14x24x2	
23	54700	1	Blech	
24	63349	1	Ventil	
25	34225	1	Filter	
26	62877	1	Schwimmer	
27	62878	1	Membrane	
28	301000187	1	Drossel 7,0x11,5x16	DX 845 W
29	64538	1	Adapter GEKA/KEW-Kupplung	
30	1600659	1	Nippel	

* NOTE: PLEASE INDICATE LENGTHS IN METRES WHEN ORDERING

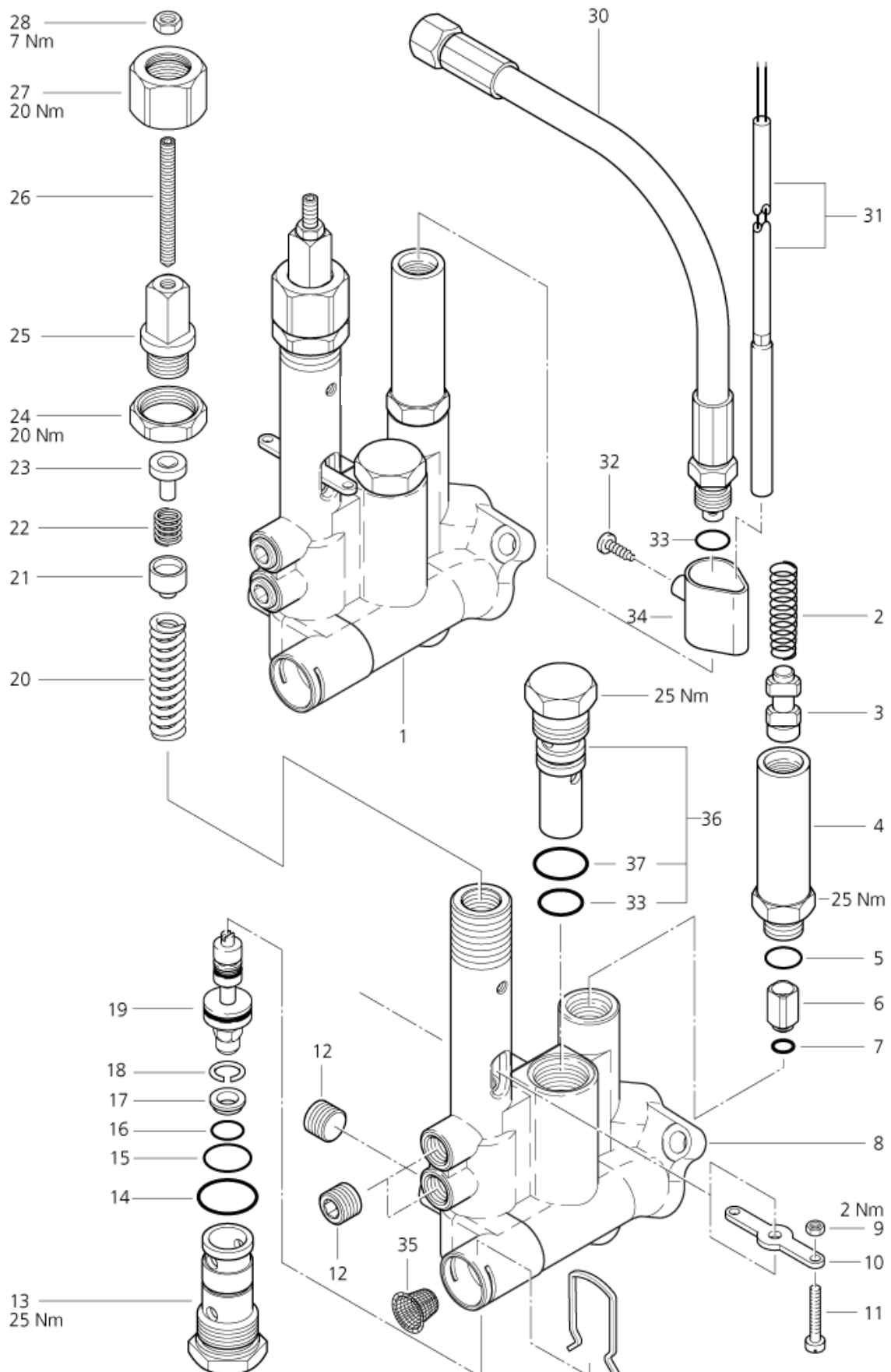
Control safety block

DX 845, 865, 985, TITAN, ENERGY, SB 865

20-02-2015

ET-Liste-Nr. DX84510

12



Control safety block

DX 845, 865, 985, TITAN, ENERGY, SB 865

20-02-2015

ET-Liste-Nr. DX84510

13

Pos	Artikelnr.	Me	Beschreibung	
1	6187110	1	Umlaufventil Kpl. 3- DX/Titan	3-
1	6187111	1	BY-PASS VALVE 1	1-
2	6231	1	Feder	
3	57571	1	Kolben	
4	62722	1	Kolbenführung	
5	16998	1	O-Ring A 14x1,5-NBR70	
6	6187135	1	Kolben	
7	9858	1	O-Ring 6,0x3,0 SMS 1586 NBR90	
8	6187108	1	Gehäuse Umlaufventil DX/Titan	
9	2759	1	Mutter DIN934-M4-8	
10	62717	1	Hebel	
11	5076	1	Zylinderschraube DIN84-M4x25-4.8	
12	6262	1	Verschlussschraube DIN906-R1/4"	
13	62709	1	Hohlschraube M24x1,5	
14	32091	1	O-RING 21x2-NBR70	
15	9523	1	O-Ring A 17x1,5-NBR70	
16	49461	1	O-Ring A 11x1,5-NBR90	
17	62708	1	Ventilsitzring	
18	909100001	1	Sprengring DIN7993-B14	
19	106187139	1	Steuerkolben vorm. RS-Block DX/Triton	
20	40972	1	Feder	
21	62694	1	Federhalter	
22	62713	1	Feder	
23	62695	1	Federhalter	
24	62696	1	Sechskantmutter M24x1,5	
25	62712	1	Hohlschraube	
26	62711	1	Gewindestift DIN914-M6x60	
27	62710	1	Überwurfmutter	
28	1800705	1	Mutter DIN934-M6-8	
30	65521	1	HD-Schlauch ø8x260 DKL M18x1,5 3/8"	
31	19961	1	Reedschalter	
32	10028	1	Schraube P5x14	
33	62706	1	O-Ring A 13x2-NBR70	
34	62399	1	Halter	
35	101117926	1	Sieb	
36	62729	1	Sicherheitsventil	3-
36	62730	1	Sicherheitsventil	1-
37	16443	1	O-Ring 17,0 x 2,0 DIN 3770 NBR70	

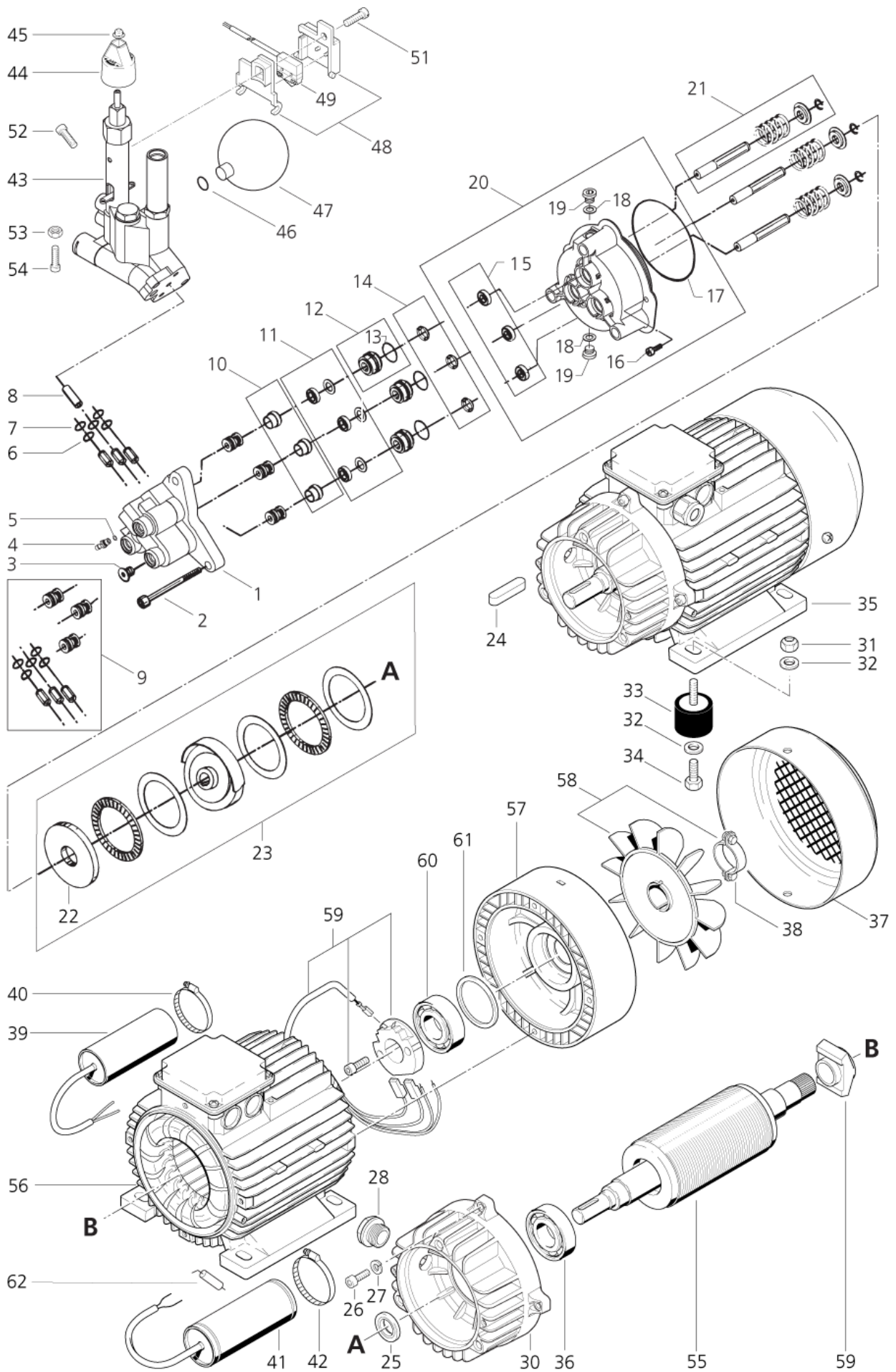
Motorpumpeneinheit

DX 845, 865, 985, TITAN, ENERGY, SB 865

20-02-2015

ET-Liste-Nr.
DX84512

14



Motorpumpeneinheit

DX 845, 865, 985, TITAN, ENERGY, SB 865

20-02-2015

ET-Liste-Nr. DX84512

15

Pos	Artikelnr.	Me	Beschreibung	
-	5218433	1	PUMP OIL 150 1*1L	
1	6187132	1	Ventilblock	
2	1813393	1	Zylinderschraube DIN912-M10x100-12.9	
3	6180906	1	Verschlusschraube	
4	1609300	1	Schlauchstutzen	
5	3001740	1	O-Ring 7,66x1,78 ARP AS 568 A NBR70	
6	3001807	1	O-Ring 15,0 x 1,5 DIN 3770 NBR7	
7	3001070	1	RDR A 13,1x1,6-NBR90	
8	6120624	1	Hülse	
9	1119209	1	Ventil	
10	6183050	1	Distanzstück	
11	1119212	1	Hochdruckmanschette	
12	6180910	1	Buchse	
13	3004009	1	O-Ring 30,0 X 2,0 DIN 3770 NBR7	
14	6183051	1	Distanzstück	
15	1117642	1	Wellendichtring	
16	1814573	1	Schraube M6 x 35 12.9 DIN 912 St-z	
17	3003886	1	RDR A 120,4x1,78-NBR70	
18	3004318	1	Dichtring 14x20x1,5 -A- DIN 7603 C	
19	6105533	1	Pfropfen	
20	6183052	1	Zylinderblock kpl. Triton	
21	1119201	1	Rep.satz keramis.Druckkolben	
21	1119202	1	Kolben	3-
22	6182479	1	Lagerscheibe	
23	106183082	1	Rep, Satz Taumelscheibe DX 845W 230-240	DX 845 W 1X230-240V,50HZ
23	6183056	1	Rep.Satz Taumelscheibe/Lager Triton 100	* SEE NOTE
23	6183057	1	WOBBLE DISC/BEARINGS REP.KIT	** SEE NOTE
23	6183058	1	Rep.Satz Taumelscheibe/Lager Triton 850	DX 865 3X200-220V,60HZ
23	6183059	1	WOBBLE DISC/BEARINGS REP.KIT	TITAN ENERGY 3X200-220V,60HZ
23	6183076	1	Rep, Satz Taumelscheibe DX 985	DX 985 3X400-415V,50HZ
24	3202512	1	Paßfeder 6x6x25 DIN 6885 A S	
25	6182935	1	Wellendichtring A 20x 35x 7 DIN3760	
27	1802875	1	SPRING WASHER M6 RF	
28	2202513	1	oelschauglas 1/2	
30	6184654	1	Lagerdeckel A 2,2kW "Triton" (Lager-ø62	
31	1800515	1	Hutmutter DIN1587-M8	
32	2762	1	Scheibe DIN125-A8,4	
33	49924	1	Puffer	
34	8919	1	Sechskantschraube DIN933-M8x12-8.8	
35	6187150	1	MOTOR 2.2KW 1X230-240V 50HZ	*** SEE NOTE
35	6187154	1	MOTOR 3.7KW 3X230/400-415	3,7KW, 3X400-415V,50HZ
35	6187155	1	MOTOR 4.5KW 3X200V 220/440V	4,5KW, 3X200V, 440/220V, 50/60HZ

* NOTE: TITAN ENERGY X,TITAN ENERGY 3X200V,50HZ - 3X400-415V,50HZ

** NOTE: DX 865 3X200V,50HZ, 3X400-415V,50HZ - SB 865

*** NOTE: 1X230-240V,50HZ, DX 845W *EU*ZA*, DX 845W *GB* ==>22.2002]

Motorpumpeneinheit

DX 845, 865, 985, TITAN, ENERGY, SB 865

20-02-2015

ET-Liste-Nr. DX84512

16

Pos	Artikelnr.	Me	Beschreibung	
35	6187156	1	MOTOR 4.9KW 3X230/400-415	3X400-415V 50HZ, 3X220/440 60HZ
35	6187157	1	MOTOR HV 2.2KW 1X230-240V 50HZ	DX 845W *GB* 23.2002==>
36	40918	1	Kugellager DIN625-6206-2RS	
37	61063	1	Lüfterhaube	
38	61572	1	Satz Halter	
39	103821892	1	Betriebskondensator 50µF	DX 845 W
40	1810332	1	Schlauchschele	DX 845 W
41	103821893	1	Kondensator 70µF	DX 845W *GB* 23.2202==>
41	301000252	1	MOD KIT DX	*** SEE NOTE
41	6183079	1	CAPACITOR - START-UP	*** SEE NOTE
42	1810332	1	Schlauchschele	
43	6187110	1	Umlaufventil Kpl. 3~ DX/Titan	3~
43	6187111	1	BY-PASS VALVE 1	1~
44	62397	1	Drehgriff	
45	62397	1	Drehgriff	
46	3003860	1	O-Ring 13,95X 2,62 ARP AS568A NBR7	
47	63090	1	Hydrospeicher	
48	62401	1	Halter	
49	62546	1	Schalter	
51	3349	1	Flachkopfschraube DIN85-M5x16-8.8	
52	1803337	1	Zylinderschraube DIN912-M8x25-12.9	
53	2759	1	Mutter DIN934-M4-8	
54	1800572	1	SCREW M4 X 22	
55	106187141	1	ROTOR 2.2KW	*** SEE NOTE
55	106187142	1	ROTOR 2.2KW	DX 845W *GB* 23.2002==>
55	106187182	1	ROTOR 4.9 KW	**** SEE NOTE
55	106187183	1	ROTOR 3.7 KW	DX 865 400V 50HZ, SB 865 400V 50HZ
56	106187175	1	STATOR	DX 845W *GB* 23.2002==>
56	106187176	1	STATOR	*** SEE NOTE
56	106187177	1	STATOR	400V 50HZ, DX 865, SB 865
56	106187178	1	STATOR	*** SEE NOTE
56	106187179	1	STATOR	* NOTE
57	106187143	1	CAP PIECE OF THE BEARING	*** SEE NOTE
57	106187144	1	CAP PIECE OF THE BEARING	DX 845W *GB* 23.2002==>
58	106187145	1	FAN	*** SEE NOTE
58	106187146	1	FAN	DX 845W *GB* 23.2002==>
59	106183093	1	Rep, Satz Schalter f. Triton	DX 845W *GB* 23.2002==>
60	40918	1	Kugellager DIN625-6206-2RS	*** SEE NOTE
60	9934	1	Kugellager DIN625-6205-2Z	DX 845W *GB* 23.2002==>
61	106183099	1	Distanzring für Lager	

* NOTE: TITAN ENERGY X, TITAN ENERGY 3X200V, 50HZ - 3X400-415V, 50HZ

** NOTE: DX 865 3X200V, 50HZ, 3X400-415V, 50HZ - SB 865

*** NOTE: 1X230-240V, 50HZ, DX 845W *EU*ZA*, DX 845W *GB* ==>22.2002|

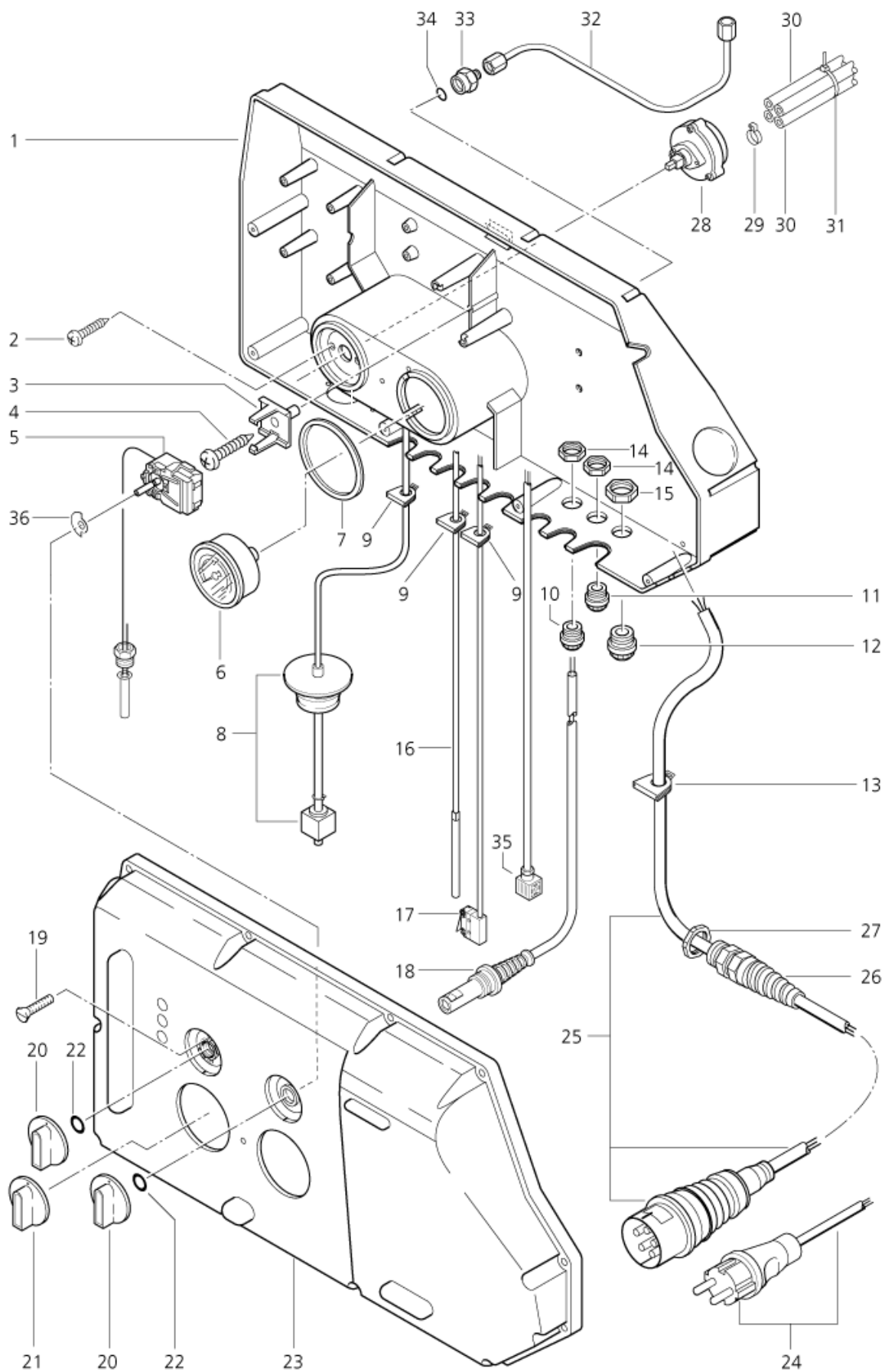
Electric box 1

DX 845, 865, 985, TITAN, ENERGY, SB 865

20-02-2015

ET-Liste-Nr.
DX84514

17



Electric box 1

DX 845, 865, 985, TITAN, ENERGY, SB 865

20-02-2015

ET-Liste-Nr. DX84514

18

Pos	Artikelnr.	Me	Beschreibung	
1	47671	1	Gehäuse	
2	18086	1	Blechschraube DIN7981-2,9x13	
3	43622	1	Halter	
4	40108	1	Blechschraube DIN7981-4,8x32	
5	6698	1	Thermostat	
6	47135	1	Manometer	
7	46733	1	Dichtring	
8	60710	1	Schwimmerschalter	
9	48314	1	Tülle	
10	3367	1	GROMMET PG 11 OPEN	
11	1462	1	Vers-Schraube PG 11 N EN 50262 Ku	
12	1463	1	Wuergenippel PG 13,5 offen grau P	
13	48312	1	Tülle	
14	1953	1	MUT 6KT PG 11 46320 PVC	
15	17345	1	MUT 6KT PG 13,5 46320 PVC	
16	19961	1	Reedschalter	
17	62546	1	Schalter	
18	65490	1	Fotodiode	
19	18274	1	Senkschraube DIN963-M4x12-8.8	
20	243611	1	Drehknopf Ø6 (Blau)	
21	243610	1	Drehknopf 4kt "ALTO" blau Col.100150 P	
22	9868	1	O-Ring A 10x2,5-NBR70	
23	65528	1	COVER ELECTRIC BOX DX865W	DX 865, SB 865
23	65529	1	COVER	DX 985
24	107400270	1	Kabel H05RR-F 3G1,5 BS1 363 GB	DX 845 W, GB 240V, TITAN ENERGY X GB 240V
24	14503	1	Anschlussleitung ZA	DX 845 W *ZA*
24	44231	1	WIRE NET H07RN-F 3G4 X 6.	WITHOUT PLUG - DX 845 W *GB,110V*
24	61188	1	POWER CABLE 3G1.5X 5.0	DX 845 W *DE*EU*
25	14861	1	Anschlussleitung Europa	SB 865 *EU*
25	29052	1	Leitung	DX 865 *JP,50/60HZ*KR*, TITAN ENERGY *ES*BE*KR*
25	61236	1	Netzleitung 4G1,5x 5,0	DX 865/985, TITAN ENERGY *DE*EU*EXP*
26	11567	1	Kabelverschraubung	
27	1762	1	Sechskantmutter PG 16	
28	31218	1	CHEMICAL DOSING VALVE	SB 865
28	4819	1	Dosierventil	
29	11654	1	Schlauchklemme Ø 11,5	
30	101406100	1	Schlauch 6x3 mm x 5 m	* SEE NOTE
31	8819	1	Kabelband 4,5x1x350	
32	46309	1	Rohr	
33	1438	1	Verbindungsstück	
34	5897	1	Dichtring DIN7603-5x9,5x3	
35	11693	1	stecker Magnetventil- 1500mm	SB 865
36	8592	1	Scheibe	SB 865

* NOTE: PLEASE INDICATE LENGTHS IN METRES WHEN ORDERING

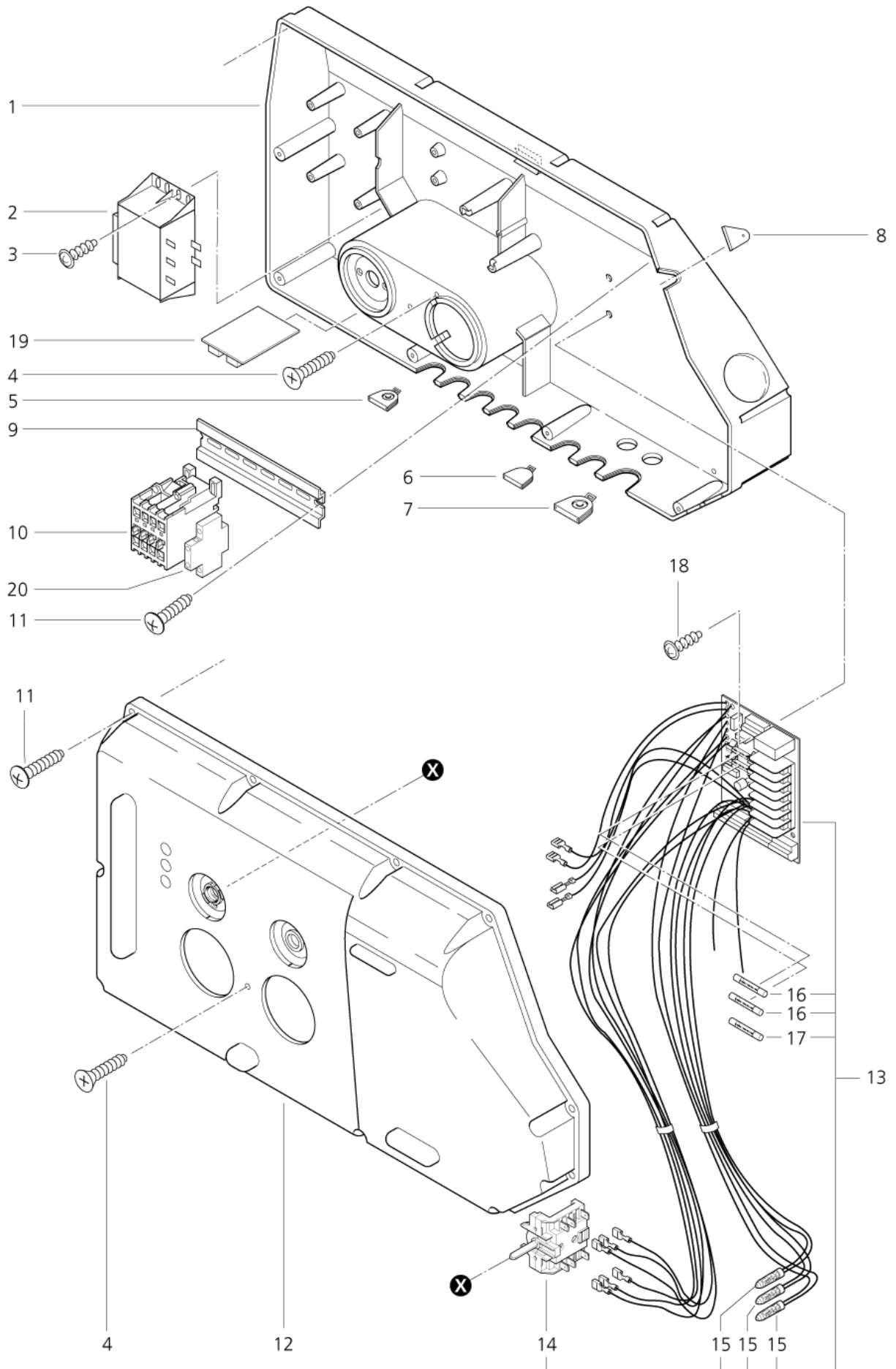
Electric box 2

DX 845, 865, 985, TITAN, ENERGY, SB 865

20-02-2015

ET-Liste-Nr. DX84516

19



Electric box 2

DX 845, 865, 985, TITAN, ENERGY, SB 865

20-02-2015

ET-Liste-Nr. DX84516

20

Pos	Artikelnr.	Me	Beschreibung	
1	47671	1	Gehäuse	
2	60579	1	Transformator 100-200 V	100/120/200V- 24VAC
2	60580	1	Transformator 230-400 V	230/400V-24VAC
3	10028	1	Schraube P5x14	
4	11253	1	Schraube P5x20	
5	48314	1	Tülle	
6	48315	1	Tülle	
7	48312	1	Tülle	
8	46781	1	Dichtung	
9	22290	1	Tragschiene 1 m	* SEE NOTE
10	103822301	1	Schütz 100-M12NKD3	
10	103822306	1	Schütz CJX2-D18-B7 24V	DX 865 *KR*
10	103822313	1	Schütz 100-C23KJ10	TITAN ENERGY *ES*BE*KR*
10	103822317	1	Schütz CJX2-D32-B7 24V	DX 845 W*GB,110V,50HZ*, DX 865 *JP,50/60HZ*, TITA
11	11565	1	Schraube P5x18	
12	65528	1	COVER ELECTRIC BOX DX865W	DX 865, SB 865
12	65529	1	COVER	DX 985
13	301001053	1	ELECTRONIC CONTROL UNIT	SB 865
13	62547	1	Leiterplatte	
14	28877	1	Schalter	
15	60980	1	Signalleuchte	
16	5509	1	Feinsicherung 6,3 A	
17	20557	1	SI FEIN- M 3,15A 20X5MM	
18	16860	1	Schraube P4x12	
19	25475	1	BREAKER POINTS	SB 865
20	63928	1	AUXILIARY CONTACT 100-SB1	SB 865

* NOTE: PLEASE INDICATE LENGTHS IN METRES WHEN ORDERING

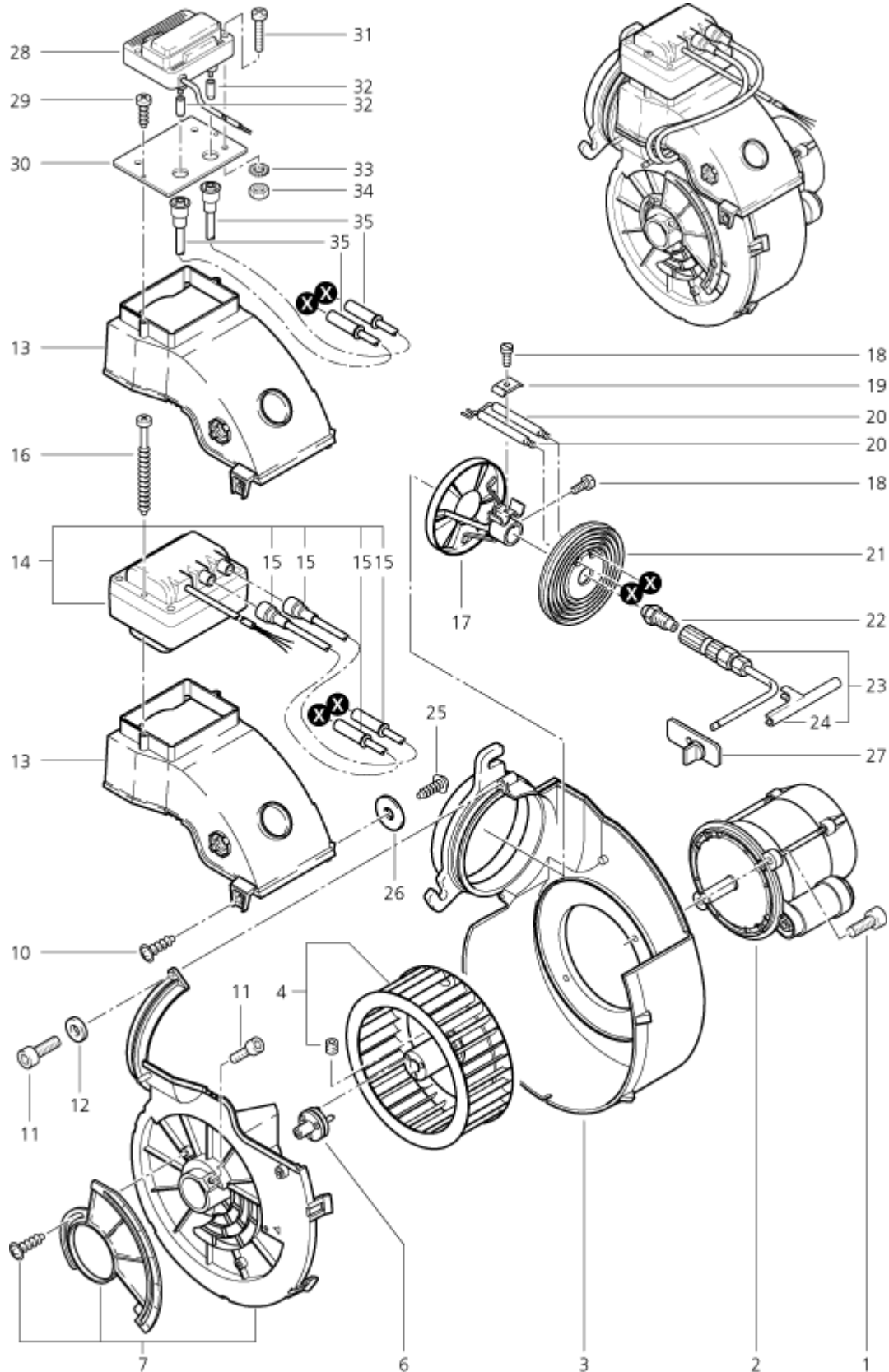
Gebälse

DX 845, 865, 985, TITAN, ENERGY, SB 865

20-02-2015

ET-Liste-Nr. DX84518

21



Gebläse

DX 845, 865, 985, TITAN, ENERGY, SB 865

20-02-2015

ET-Liste-Nr. DX84518

22

Pos	Artikelnr.	Me	Beschreibung	
1	4697	1	Zylinderschraube DIN912-M6x16-8.8	
2	60792	1	Brennermotor	
2	62248	1	BURNER MOTOR 110V 50/60HZ	DX 845 W *GB,110V,50HZ*
2	62249	1	Brennermotor 200/220V 50/60Hz	* SEE NOTE
3	60290	1	Lüftergehäuse	
4	60793	1	Lüfterrad	
6	62050	1	Mitnehmer	
7	60552	1	Deckel	
10	10028	1	Schraube P5x14	
11	32535	1	Schraube?DIN912-M5x16-12.9	
12	2763	1	Scheibe DIN125-A5,3	
13	63059	1	Haube	
14	61446	1	Zündtrafo	
15	61447	1	Zündleitung	
16	17721	1	Schraube P3,5x53	
17	60591	1	Elektrodenhalter	
18	3288	1	Zylinderschraube DIN84-M4x8-8.8	
19	42204	1	KLEMMPLATTE 15X1,2 VA	
20	48940	1	Elektrode	
21	62589	1	Regulierscheibe	
22	61659	1	Düse	
23	61168	1	Düsenstock	
24	61880	1	Halter	
25	33222	1	Blechschrabe DIN7981-4,2x9,5	
26	24353	1	Scheibe DIN9021-A4,3	
27	14347	1	Tülle	X 845 W *GB,110V,50HZ*
28	301001930	1	IGNITION TRANSFORMER 110-	X 845 W *GB,110V,50HZ*
29	11254	1	Schraube P3,5x10	X 845 W *GB,110V,50HZ*
30	62845	1	PLATE F. IGNITION TRANSFO	X 845 W *GB,110V,50HZ*
31	18562	1	RAISED DOME HEAD SCREW M5X25 DIN 7985 ZN	X 845 W *GB,110V,50HZ*
32	54999	1	THREADED SLEEVE M5 X 11	X 845 W *GB,110V,50HZ*
33	3376	1	Fächerscheibe DIN6798-A5,3	X 845 W *GB,110V,50HZ*
34	2760	1	Mutter DIN934-M5-10	X 845 W *GB,110V,50HZ*
35	54524	1	Zündleitung kpl.120mm	X 845 W *GB,110V,50HZ*

* NOTE: DX 865 *JP,50/60HZ*KR*, TAN ENERGY *JP,50/60HZ*KR*

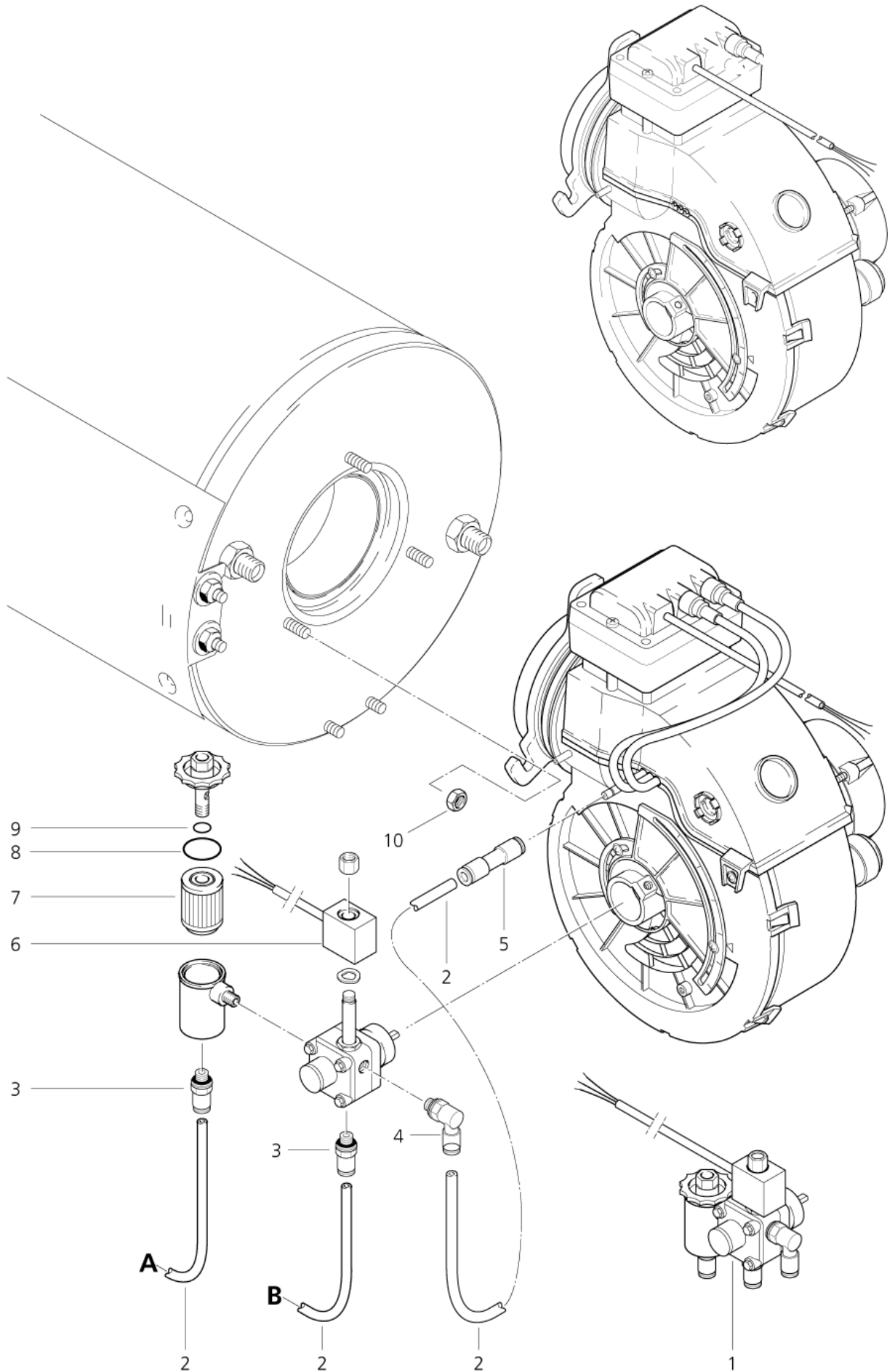
Fuel pump

DX 845, 865, 985, TITAN, ENERGY, SB 865

20-02-2015

ET-Liste-Nr. DX84520

23



Fuel pump

DX 845, 865, 985, TITAN, ENERGY, SB 865

20-02-2015

ET-Liste-Nr. DX845Z0

24

Pos	Artikelnr.	Me	Beschreibung	
1	47382	1	Brennstoffpumpe 230/240 V	230 V / 50-60 HZ
1	60756	1	Brennstoffpumpe	24 V / 50-60 HZ
2	17710	1	Brennstoffleitung 6x1 mm x 1 m	* SEE NOTE
3	29599	1	Verschraubung	
4	28428	1	Verschraubung	
5	61442	1	Kupplung	
6	101117987	1	Magnetspule	24 V / 50-60 HZ
6	49498	1	Magnetspule 230/240 V	230 V / 50 HZ
7	1756	1	Filter	
8	40907	1	O-RING 31,47x1,78-NBR70	
9	9868	1	O-Ring A 10x2,5-NBR70	
10	61467	1	Sicherungsmutter M8	

* NOTE: PLEASE INDICATE LENGTHS IN METRES WHEN ORDERING

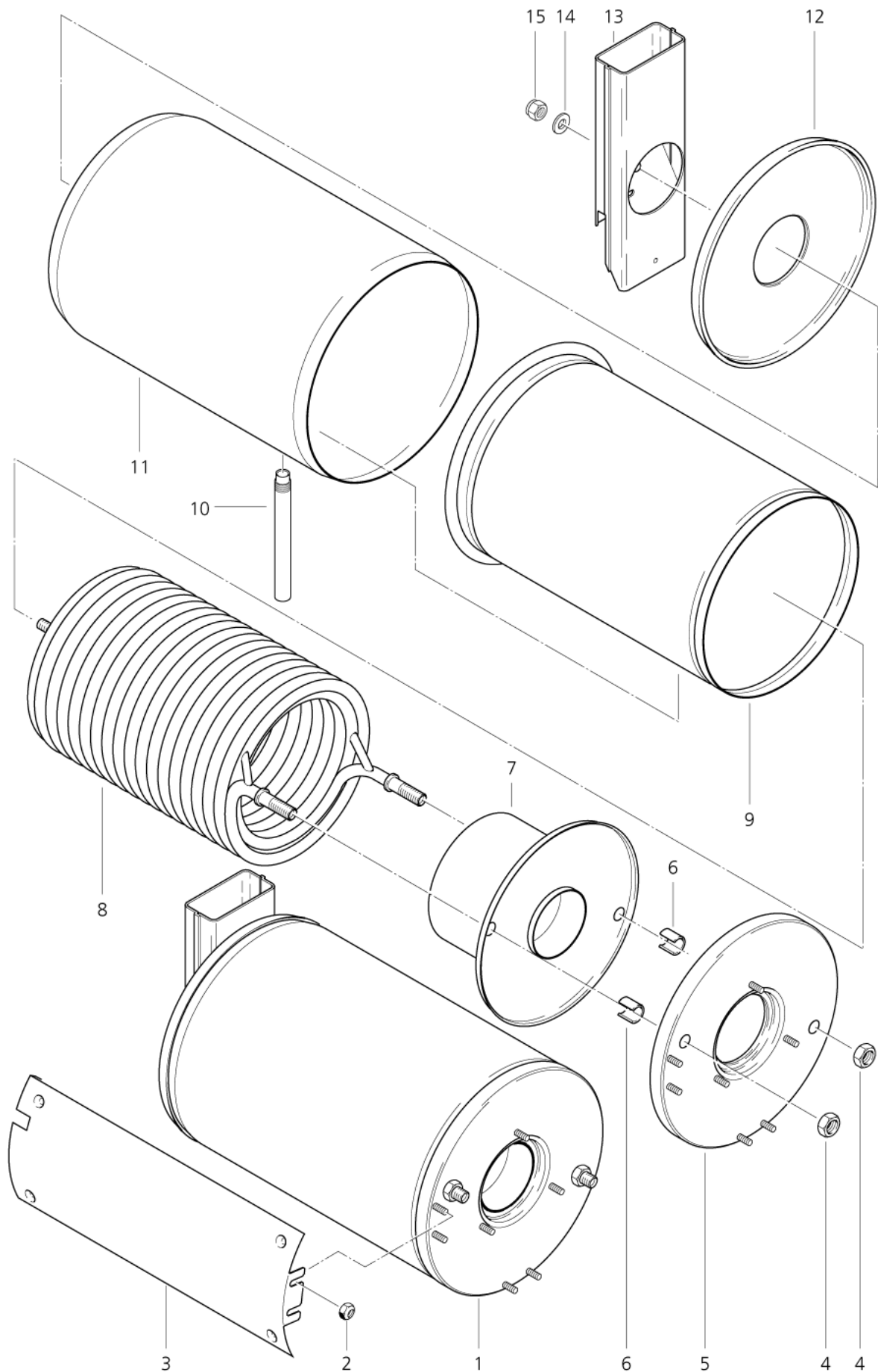
Burner exchanger

DX 845, 865, 985, TITAN, ENERGY, SB 865

20-02-2015

ET-Liste-Nr.
DX84522

25



Burner exchanger

DX 845, 865, 985, TITAN, ENERGY, SB 865

20-02-2015

ET-Liste-Nr. DX845ZZ

26

Pos	Artikelnr.	Me	Beschreibung
1	60553	1	Wärmetauscher
2	61467	1	Sicherungsmutter M8
3	49159	1	Schutz
4	7012	1	Mutter DIN934-M18x1,5-8
5	60313	1	Deckel
6	46357	1	Hülse
7	60309	1	Einsatz
8	60557	1	Heizschlange
9	60307	1	Mantel
10	61882	1	Rohr
11	60306	1	Mantel
12	61527	1	Deckel
13	60315	1	Abgasrohr
14	2768	1	Scheibe DIN125-B13
15	40018	1	Mutter DIN985-M12-8

Burner exchanger assembly

DX 845, 865, 985, TITAN, ENERGY, SB 865

20-02-2015

ET-Liste-Nr. DX84524

28

Pos	Artikelnr.	Me	Beschreibung	
1	61443	1	Rohr	
2	60530	1	Verbindungsstück	
3	65521	1	HD-Schlauch ø8x260 DKL M18x1,5 3/8"	
4	61467	1	Sicherungsmutter M8	
5	8917	1	Sechskantschraube DIN933-M6x12-8.8	
6	1821	1	Verbindungsstück	
7	1605	1	Dichtring DIN7603-10x14x1,5	
8	46325	1	Gehäuse	
9	1081	1	Überwurfmutter L 12	
10	1080	1	Schneidring L 12	
11	30796	1	Thermosicherung	
12	64236	1	Konverter M27x1,5	KEW
13	32091	1	O-RING 21x2-NBR70	KEW